

Bulletin d'Analyse de l'Huile Essentielle d'Hélichryse italienne Lot 302867

Identification

Nom INCI/CTFA :
Helichrysum italicum oil

Nom latin :
Helichrysum italicum

N° CAS : 90045-56-0
N°EINECS : 289-918-2

Caractéristiques générales

Famille botanique : Asteraceae

Obtention du produit : Distillation à la vapeur d'eau des sommités fleuries d'hélichryse italienne

Molécules principales : γ -Curcumène , Acétate de néryle

Allergènes : Limonène, Linalol

Durée de conservation : Ne contient aucun conservateur, se conserve en l'état pendant à l'abri de la lumière, de l'air et de la chaleur conformément à la Date Limite d'Utilisation Optimale (DLUO). (5 ans à partir de la date de distillation)

Caractéristiques du lot

Origine : Croatie

Qualité : Conventionnelle

Texture / Couleur / Odeur : Liquide fluide et limpide / jaune / caractéristique

Indice de réfraction (20°C) : 1,4748

Densité (20°C°) : 0,903

Informations lot

Date de distillation : 10/2013

DLUO : 10/2018

Conditions d'analyse chromatographique

Appareillage : GC avec double détection FID

Gaz vecteur : Hydrogène

Colonne polaire : Elite Vax (100% polyéthylèneglycol) 60 m /0,25 mm/0,25 μ m

Colonne apolaire : Elite 5 (5% diphényl 95% diméthylpolysiloxane) 60 m /0,25 mm/0,25 μ m

Profils chromatographiques

Annexe n°1 : résultats d'analyse sur colonne polaire

Annexe n°2 : résultats d'analyse sur colonne apolaire

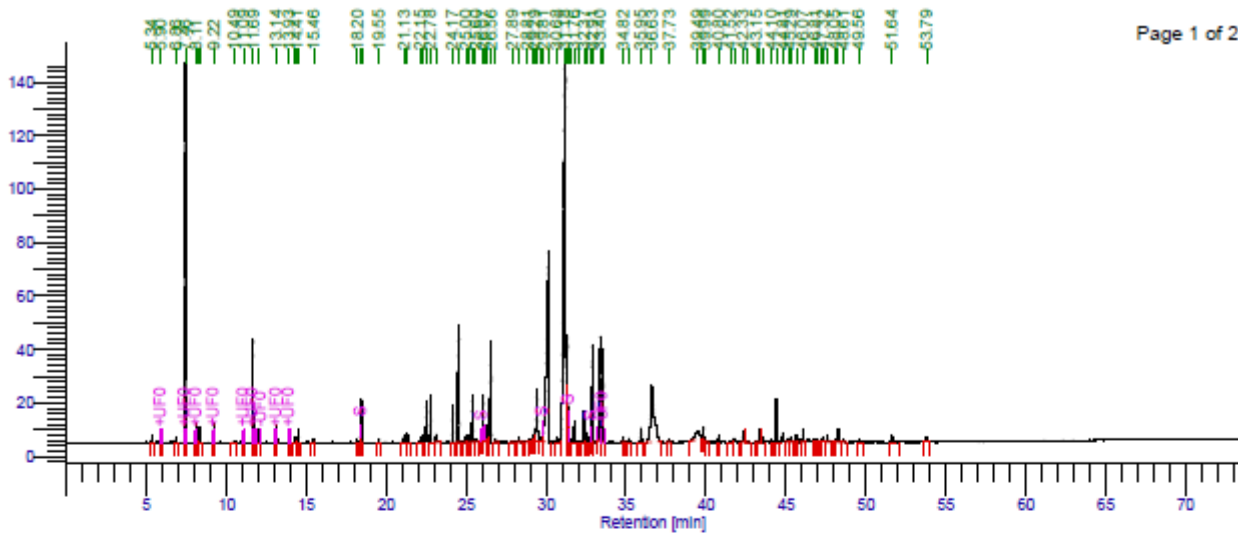
Conclusion

Le présent lot est conforme avec un léger excès en α et β Sélénène et en Nérol par rapport à la base Florame.

Le 14/11/2013,

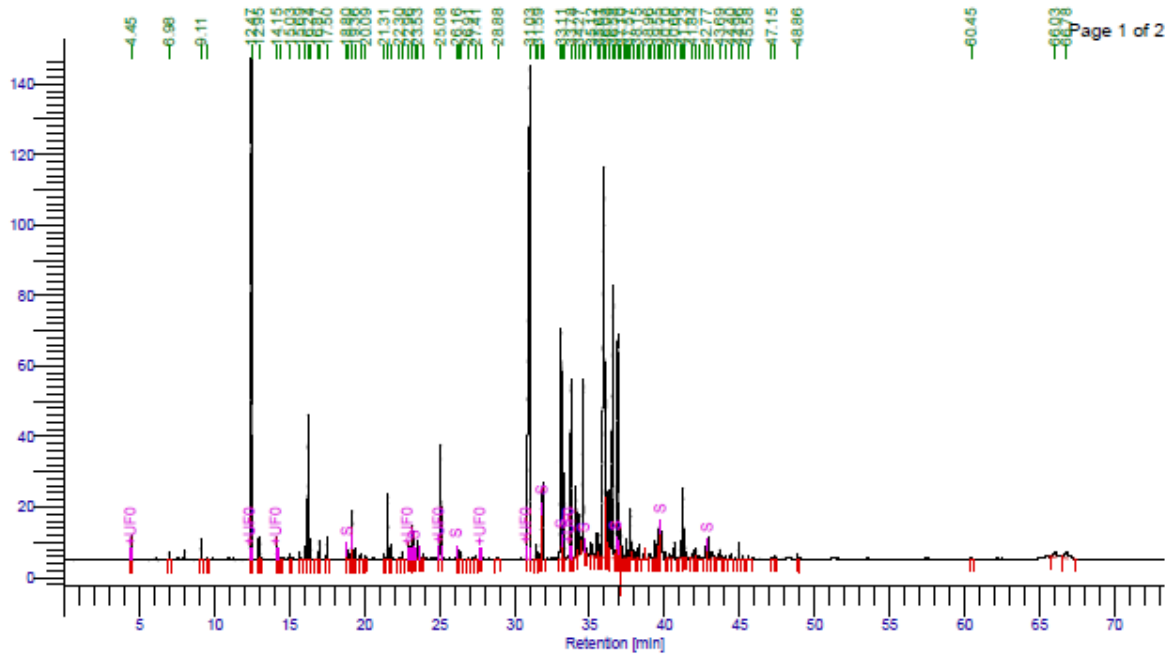
Julie NEGREL, Assistante Qualité

Annexe n°1 : résultats d'analyse sur colonne polaire



Page 1 of 2

Pics ordre	Molécules Noms	Rétention [min]	Aires [uV*sec]	Aires [%]	Pics ordre	Molécules Noms	Rétention [min]	Aires [uV*sec]	Aires [%]
					54		31.409	12951.91	0.23
					55		31.496	3311.27	0.06
					56		31.764	25676.85	0.45
1	ETHANOL	5.337	5318.81	0.09	57		31.997	4458.60	0.08
2		5.903	11112.05	0.20	58	PROPIONATE DE NERYLE	32.372	44958.21	0.80
3		6.860	4137.26	0.07	59		32.480	15337.02	0.27
4	ALPHA PINENE	7.456	587265.40	10.40	60		32.619	6098.09	0.11
5	ALPHA FENCHENE	8.105	16485.83	0.29	61		32.796	120.58	0.00
6	CAMPHENE	8.280	13252.55	0.23	62		32.906	146928.89	2.60
7		8.350	14344.57	0.25	63	AR CURCUMENE	33.396	182786.58	3.24
8	BETA PINENE	9.216	17062.87	0.30	64	NEROL	33.579	125895.72	2.23
9		10.491	3306.37	0.06	65		34.822	11441.87	0.20
10	ALPHA TERPINENE	11.087	7183.12	0.13	66		35.201	7942.73	0.14
11	LIMONENE	11.887	115538.05	2.05	67		35.948	27756.72	0.49
12	1.8 CINEOLE+Beta PHELLANDRENE	12.027	18315.06	0.32	68	ITALIDIONES I+II+III	36.634	325255.38	5.76
13	GAMMA TERPINENE	13.137	17364.18	0.31	69		37.730	8844.86	0.16
14	PARA CYMENE	13.935	10529.67	0.19	70		39.485	65315.04	1.16
15		14.331	5473.39	0.10	71		39.857	15199.29	0.27
16		14.414	7090.22	0.13	72		39.985	4573.21	0.08
17	ANGELATE ISOBUTYLE	14.523	15149.24	0.27	73		40.803	8826.42	0.16
18		15.458	3809.74	0.07	74		41.523	5288.74	0.09
19		18.198	3142.35	0.06	75		41.778	6457.36	0.11
20		18.384	8554.62	0.15	76		42.327	14021.94	0.25
21	ANGELATE ISOAMYLE	18.468	51846.05	0.92	77		42.613	5092.26	0.09
22		19.552	5144.94	0.09	78		43.146	3041.46	0.05
23		21.126	9077.35	0.16	79		43.350	19189.30	0.34
24		21.333	15556.53	0.28	80		43.588	7908.04	0.14
25		22.150	10722.26	0.19	81		44.105	2940.23	0.05
26		22.332	12474.29	0.22	82		44.391	60274.28	1.07
27		22.533	69868.50	1.24	83		44.812	19272.99	0.34
28		22.783	66283.25	1.17	84		45.166	9005.30	0.16
29		23.137	10751.84	0.19	85		45.293	9299.82	0.16
30	LINALOL	24.169	43646.02	0.77	86		45.649	9838.89	0.17
31	EPI ALPHA CEDRENE+	24.548	244793.28	4.33	87		46.067	18432.28	0.33
32		25.004	10889.25	0.19	88		46.808	3529.80	0.06
33		25.103	10879.39	0.19	89		46.920	3789.44	0.07
34		25.406	76978.09	1.36	90		47.190	3119.77	0.06
35		25.600	6630.39	0.12	91		47.322	6859.80	0.12
36		25.984	443.64	0.01	92		47.593	11586.58	0.21
37	ALPHA BERGAMOTENE	26.074	67488.11	1.19	93		48.048	3128.49	0.06
38		26.113	8182.71	0.14	94		48.277	19783.06	0.35
39		26.345	33558.25	0.59	95		48.612	5800.47	0.10
40	TRANS BETA CARYOPHYLLENE	26.562	196409.41	3.48	96		49.561	5925.71	0.10
41		26.832	7294.56	0.13	97		51.637	20267.56	0.36
42		27.894	3771.04	0.07	98		53.791	11978.08	0.21
43		28.294	8965.69	0.16					
44		28.812	3094.13	0.05					
45		29.161	8026.14	0.14					
46	ALPHA CARYOPHYLLENE	29.288	18711.49	0.33					
47		29.436	97013.79	1.72					
48		29.690	9028.19	0.16					
49		29.808	20835.68	0.37					
50	GAMMA CURCUMENE	30.152	643048.99	11.38					
51		30.677	20312.57	0.36					
52	ACETATE NERYLE+B+SELINENE	31.178	1434913.09	25.40					
53	ALPHA SELINENE	31.347	208216.13	3.69					



Pics ordre	Molécules Noms	Rétention [min]	Aires [uV*sec]	Aires [%]	Pics ordre	Molécules Noms	Rétention [min]	Aires [uV*sec]	Aires [%]
1	ETHANOL	4.448	12101.04	0.20	48	EPI ALPHA CEDRENE	33.111	285499.54	4.82
2		6.978	4383.28	0.07	49		33.182	9421.12	0.15
3		9.107	13536.09	0.22	50		33.310	81114.85	1.31
4		9.529	2036.38	0.03	51	TRANS BETA CARYOPHYLLENE	33.779	202776.11	3.28
5	ALPHA PINENE	12.468	633473.53	10.25	52	ALPHA BERGAMOTENE	34.107	66393.24	1.07
6	ALPHA FENCHENE	12.955	17697.48	0.29	53	PROPIONATE NERYLE+A CARYOPHYLL	34.273	76716.41	1.24
7	CAMPHENE	13.042	14270.42	0.23	54	ITALIDIONE I	34.595	209285.77	3.38
8	BETA PINENE	14.152	17275.29	0.28	55		34.738	6228.45	0.10
9		14.432	3532.78	0.06	56		35.119	18885.34	0.31
10		15.032	3995.51	0.06	57		35.509	26533.91	0.43
11	ALPHA TERPINENE	15.688	6853.44	0.11	58		35.613	23837.17	0.39
12	PARA CYMENE	16.027	11298.84	0.18	59		35.728	3478.19	0.06
13	LIMONENE+B PHELLANDRENE	16.244	125649.67	2.03	60	GAMMA CURCUMENE	35.994	784016.44	12.68
14	1.8 CINEOLE	16.410	16437.36	0.27	61	AR CURCUMENE	36.082	214409.87	3.47
15		16.874	3235.61	0.05	62	ITALIDIONE II	36.255	105635.72	1.71
16	ANGELATE ISOBUTYLE	16.982	15030.53	0.24	63	BETA SELINENE	36.579	458160.30	7.41
17	GAMMA TERPINENE	17.505	19078.38	0.31	64		36.724	12230.48	0.20
18		18.797	3497.62	0.06	65	ALPHA SELINENE	36.887	288862.52	4.67
19		18.852	8584.22	0.14	66		36.977	14302.67	0.23
20		19.114	8131.13	0.13	67		37.099	38743.54	0.63
21	LINALOL	19.189	42353.97	0.69	68		37.333	3799.33	0.06
22		19.361	14517.67	0.23	69		37.480	18162.37	0.29
23		19.729	5300.72	0.09	70	DELTA CADINENE	37.572	10847.01	0.18
24		20.086	3728.14	0.06	71		37.734	51307.94	0.83
25		21.311	6055.60	0.10	72		37.922	14351.61	0.23
26	ANGELATE ISOAMYLE	21.561	63560.32	1.03	73		38.148	9467.96	0.14
27		21.747	14260.77	0.23	74		38.299	23651.37	0.38
28		22.300	4989.71	0.08	75		38.596	5340.38	0.09
29		22.514	6754.65	0.11	76		38.958	6481.85	0.10
30		22.963	14413.02	0.23	77		39.086	5989.64	0.10
31		23.215	40464.35	0.65	78		39.382	16870.42	0.27
32		23.393	104.98	0.00	79		39.546	23670.49	0.38
33	ALPHA TERPINEOL	23.535	16748.56	0.27	80		39.643	59710.06	0.97
34		23.915	4417.49	0.07	81		39.780	56453.87	0.91
35	NEROL	25.081	133044.51	2.15	82		40.098	7694.79	0.12
36		26.235	6844.56	0.11	83		40.301	6409.32	0.10
37		26.437	7385.67	0.12	84		40.659	23186.88	0.38
38		26.908	2061.40	0.03	85		41.091	17024.30	0.28
39		27.413	4379.85	0.07	86	ITALIDIONE III	41.232	76624.12	1.24
40		27.789	4706.91	0.08	87		41.376	8984.92	0.15
41		28.884	2476.02	0.04	88		41.842	6737.19	0.11
42		31.028	1068038.73	17.27	89		42.010	11831.61	0.19
43	ACETATE DE NERYLE	31.446	14985.27	0.24	90		42.112	10263.91	0.17
44		31.593	9402.81	0.15	91		42.263	9010.98	0.15
45	ALPHA COAPENE	31.819	81169.39	1.31	92		42.769	23548.53	0.38
46		31.891	70332.53	1.14	93		42.929	25459.47	0.41
47					94		43.147	12530.48	0.20
					95		43.686	12696.53	0.21
					96		44.078	3283.19	0.05
					97		44.400	7187.85	0.12
					98		44.958	14565.71	0.24
					99		45.222	4343.93	0.07
					100		45.578	3428.66	0.06
					101		47.147	3835.32	0.06
					102		47.376	3828.95	0.06
					103		48.864	5350.19	0.09
					104		60.453	2754.76	0.04
					105		66.034	28831.23	0.47
					106		66.782	39597.66	0.64
							3327.485	6183040.42	100.00