

Bulletin d'Analyse de l'Huile Essentielle de Camomille romaine Lot 302598

Identification

Nom INCI/CTFA :
Anthemis nobilis flower oil

Nom latin :
Chamaemelum nobile L.

N° CAS : 8015-92-7
N°EINECS : 283-467-5

Caractéristiques générales

Famille botanique : Asteraceae

Obtention du produit : Distillation à la vapeur d'eau des fleurs de camomille bleue Biologique.

Molécules principales : Angélate d'isobutyle, métacrylate d'isoamyle, angélate d'isoamyle

Allergènes : /

Durée de conservation : Ne contient aucun conservateur, se conserve en l'état pendant à l'abri de la lumière, de l'air et de la chaleur conformément à la Date Limite d'Utilisation Optimale (DLUO). (5 ans à partir de la date de distillation)

Caractéristiques du lot

Origine : France

Qualité : Biologique (certifiée par Ecocert SAS F32600)

Texture / Couleur / Odeur : Liquide fluide et limpide / jaune pâle / fruitée, éthérée

Indice de réfraction (20°C) : 1,4387

Densité (20°C°) : 0,902

Informations lot

Date de distillation : 08/2013

DLUO : 08/2018

Conditions d'analyse chromatographique

Appareillage : GC avec double détection FID

Gaz vecteur : Hydrogène

Colonne polaire : Elite Vax (100% polyéthylèneglycol) 60 m /0,25 mm/0,25 µm

Colonne apolaire : Elite 5 (5% diphenyl 95% diméthylpolysiloxane) 60 m /0,25 mm/0,25 µm

Profils chromatographiques

Annexe n°1 : résultats d'analyse sur colonne polaire

Annexe n°2 : résultats d'analyse sur colonne apolaire

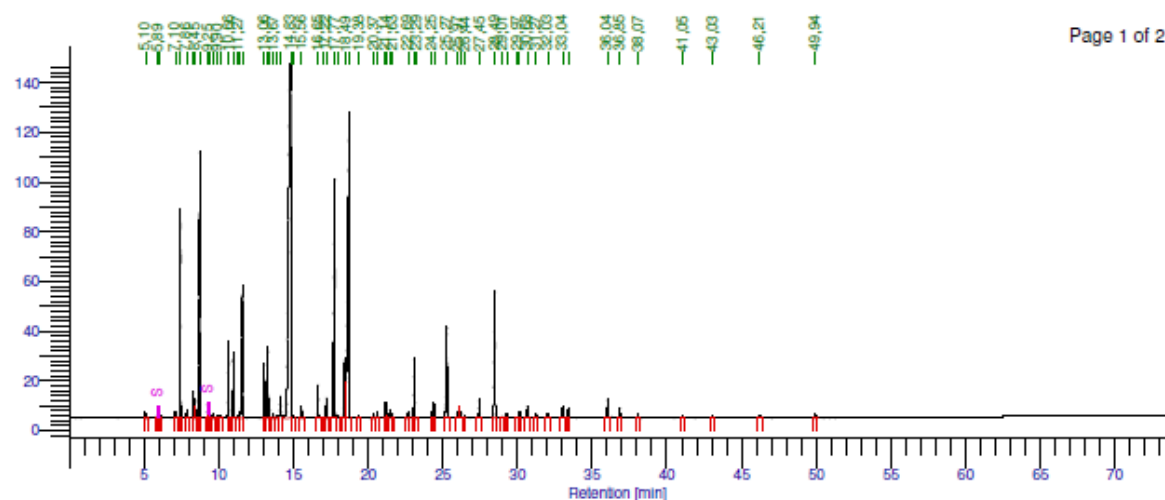
Conclusion

Le présent lot est conforme.

Le 25/10/2013,

Julie NEGREL, Assistante Qualité

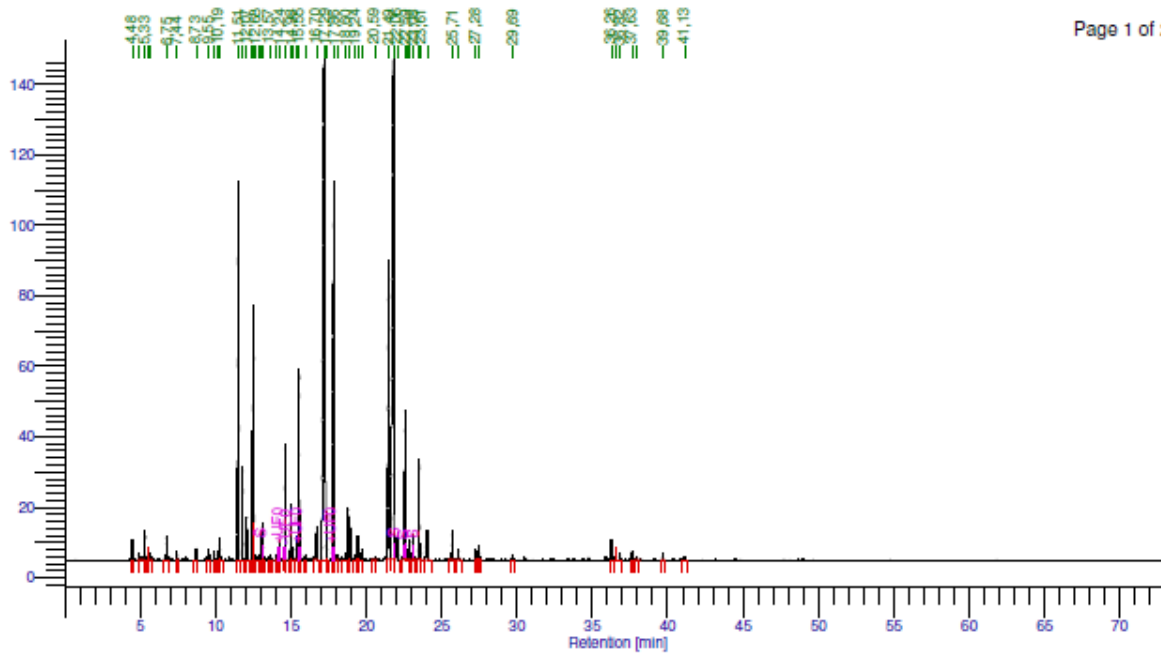
Annexe n°1 : résultats d'analyse sur colonne polaire



Page 1 of 2

Pics ordre	Molécules Noms	Rétention [min]	Aires [uV*sec]	Aires [%]	Pics ordre	Molécules Noms	Rétention [min]	Aires [uV*sec]	Aires [%]
1		5,101	3963,82	0,07	55	TRANS PINOVCARVEOL	28,487	212086,56	3,96
2		5,895	2555,25	0,05	56		29,006	3401,62	0,06
3	ETHANOL	5,953	9825,92	0,18	57		29,282	6751,69	0,13
4		6,039	3373,79	0,06	58		29,971	3106,76	0,06
5		7,100	6778,46	0,13	59		30,137	8240,38	0,15
6	ALPHA PINENE	7,446	192755,05	3,60	60	D GERMACRENE	30,680	18500,07	0,35
7		7,863	7408,30	0,14	61		31,266	6560,90	0,12
8		8,313	26394,76	0,49	62		32,031	7353,13	0,14
9	CAMPHERE	8,448	20440,88	0,38	63		33,037	18032,04	0,34
10	ISOBUTYRATE ISOBUTYLE	8,741	307234,04	5,73	64		33,398	12856,72	0,24
11	BETA PINENE	9,253	14666,75	0,27	65		36,038	25717,37	0,48
12		9,309	6794,90	0,13	66		36,851	13856,60	0,26
13		9,377	19452,17	0,36	67		38,070	6159,69	0,11
14		9,629	4708,51	0,09	68		41,046	3593,73	0,07
15		9,895	3205,32	0,06	69		43,028	4085,09	0,08
16		10,086	3432,05	0,06	70		46,208	4845,50	0,09
17	METACRYLATE ISOBUTYLE	10,656	82905,43	1,55	71		49,939	6677,57	0,12
18		10,982	69951,94	1,31			1428,349	5359092,11	100,00
19		11,274	4438,54	0,08					
20		11,390	7853,25	0,15					
21	ISOBUTYRATE ISOAMYLE+AMYLE	11,591	186237,86	3,48					
22	ACETATE DE PRENYLE	13,056	62344,20	1,16					
23	PROPYL ANGELATE	13,283	87109,75	1,63					
24		13,402	20714,29	0,39					
25		13,671	4528,10	0,08					
26		13,916	4618,95	0,09					
27	METACRYLATE 2METHYL-BUTYL	14,134	43223,62	0,81					
28	ANGELATE ISOBUTYLE+METACRYLATE	14,833	1779292,15	33,20					
29		14,974	4963,60	0,09					
30		15,556	15035,66	0,28					
31		16,653	42670,74	0,80					
32		16,941	3167,93	0,06					
33		17,215	25842,09	0,48					
34	ANGELATE METHYL ALLYLE	17,772	479114,57	8,94					
35		17,934	3661,56	0,07					
36	ANGELATE 2METHYL BUTYL	18,491	208713,31	3,89					
37	ANGELATE ISOAMYLE	18,734	824013,51	15,38					
38		19,378	2870,74	0,05					
39		20,367	4396,68	0,08					
40		20,624	8042,41	0,15					
41		21,145	20311,97	0,38					
42		21,242	19034,36	0,36					
43		21,448	12434,91	0,23					
44		21,634	4967,54	0,09					
45		22,694	10340,65	0,19					
46	ANGELATE 2METHYL 2BUTENE	23,103	84110,40	1,57					
47		23,290	3254,13	0,06					
48		24,253	8255,99	0,15					
49		24,409	20677,47	0,39					
50	PINOCARVONE	25,272	158993,32	2,97					
51		25,974	7942,41	0,15					
52		26,240	8610,12	0,16					
53		26,444	1812,14	0,03					
54		27,452	27820,40	0,52					

Annexe n°2 : résultats d'analyse sur colonne apolaire



Page 1 of 2

Pics ordre	Molécules Noms	Rétention [min]	Aires [uV*sec]	Aires [%]	Pics ordre	Molécules Noms	Rétention [min]	Aires [uV*sec]	Aires [%]
1	ETHANOL	4,483	10237,30	0,18	47	PINOCARVONE	22,063	35036,20	0,61
2		4,896	7749,55	0,13	48		22,588	161880,67	2,81
3		5,334	14484,72	0,25	49		22,671	8155,64	0,14
4		5,522	1989,29	0,03	50		22,879	16062,84	0,28
5		5,696	6003,09	0,10	51	ISOPINOCAMPHONE	23,079	22965,06	0,40
6		6,750	16386,77	0,28	52		23,161	2298,72	0,04
7		7,440	6026,60	0,10	53	ANGELATE 2METHYL 2BUTENE	23,512	93437,32	1,62
8		8,727	7382,14	0,13	54		23,613	13471,03	0,23
9		9,551	9920,00	0,17	55		24,040	42581,69	0,74
10		9,909	6924,79	0,12	56		25,713	28069,39	0,49
11		10,192	6451,77	0,11	57		26,111	11362,70	0,20
12		10,277	17295,73	0,30	58		27,278	7812,98	0,14
13	ISOBUTYRATE ISOBUTYLE	11,514	333760,04	5,79	59		27,468	14824,54	0,26
14	ACETATE DE PRENYLE	11,790	65985,98	1,14	60		29,689	6084,20	0,11
15		12,075	32259,77	0,56	61	D GERMACRENE	36,255	19314,02	0,34
16	METACRYLATE ISOBUTYLE	12,436	92273,20	1,60	62		36,502	3014,34	0,05
17	ALPHA PINENE	12,518	205541,12	3,57	63		36,822	7628,33	0,13
18		12,684	4842,87	0,08	64		37,628	7621,97	0,13
19		12,917	3616,78	0,06	65		37,957	3624,94	0,06
20	CAMPHENE	13,039	21803,19	0,38	66		39,679	6363,23	0,11
21		13,129	28272,89	0,49	67		41,131	3866,28	0,07
22		13,568	2401,13	0,04					
23		13,674	3356,31	0,06					
24		14,018	5885,58	0,10					
25	BETA PINENE	14,240	14617,06	0,25					
26	PROPYL ANGELATE	14,631	92084,77	1,60					
27	2METHYLPROPYM 2METHYLBUTANOATE	14,981	43741,05	0,76					
28		15,095	11284,89	0,20					
29	ISOBUTYRATE AMYLE	15,359	18820,10	0,33					
30	ISOBUTYRATE ISOAMYLE	15,551	164307,92	2,85					
31		15,965	4288,76	0,07					
32	METACRYLATE 2METYL-BUTYL	16,704	43784,45	0,76					
33	ANGELATE ISOBUTYLE+METACRYLATE	17,294	1908149,84	33,11					
34		17,370	29876,94	0,52					
35	ANGELATE METHYL ALLYLE	17,856	511245,66	8,87					
36		18,059	6167,68	0,11					
37		18,600	5839,72	0,10					
38		18,807	43713,06	0,76					
39		18,928	29653,01	0,51					
40		19,240	10067,96	0,17					
41		19,421	22276,53	0,39					
42		19,699	12362,43	0,21					
43		20,586	3229,54	0,06					
44	ANGELATE DE 2METHYL BUTYLE+PIN	21,494	450995,79	7,83					
45	ANGELATE ISOAMYLE	21,807	900620,57	15,63					
46		21,866	9792,44	0,17					