

Bulletin d'Analyse de l'Huile Essentielle de Carotte semences Lot 302133

Identification

Nom INCI/CTFA :

Daucus carota sativa (Carrot) seed oil

Nom latin :

Daucus carota sativa (Carrot) seed oil

N° CAS : 84929-61-3

N° EINECS : 284-545-1

Caractéristiques générales

Famille botanique : Apiaceae

Obtention du produit : Distillation à la vapeur d'eau des semences de carotte

Molécules principales : Carotol, α -Pinène, sabinène

Allergènes : Limonène, linalol, géraniol.

Durée de conservation : Ne contient aucun conservateur, se conserve en l'état pendant 5 ans à l'abri de la lumière, de l'air et de la chaleur.

Caractéristiques du lot

Origine : France

Qualité : Conventionnelle

Texture / Couleur / Odeur : Liquide fluide et limpide / jaune ambré / caractéristique

Indice de réfraction (20°C) : 1,4877

Densité (20°C°) : 0,915

Conditions d'analyse chromatographique

Appareillage : GC avec double détection FID

Gaz vecteur : Hydrogène

Colonne polaire : Elite Vax (100% polyéthylèneglycol) 60 m /0,25 mm/0,25 μ m

Colonne apolaire : Elite 5 (5% diphenyl 95% diméthylpolysiloxane) 60 m /0,25 mm/0,25 μ m

Profils chromatographiques

Annexe n°1 : résultats d'analyse sur colonne polaire

Annexe n°2 : résultats d'analyse sur colonne apolaire

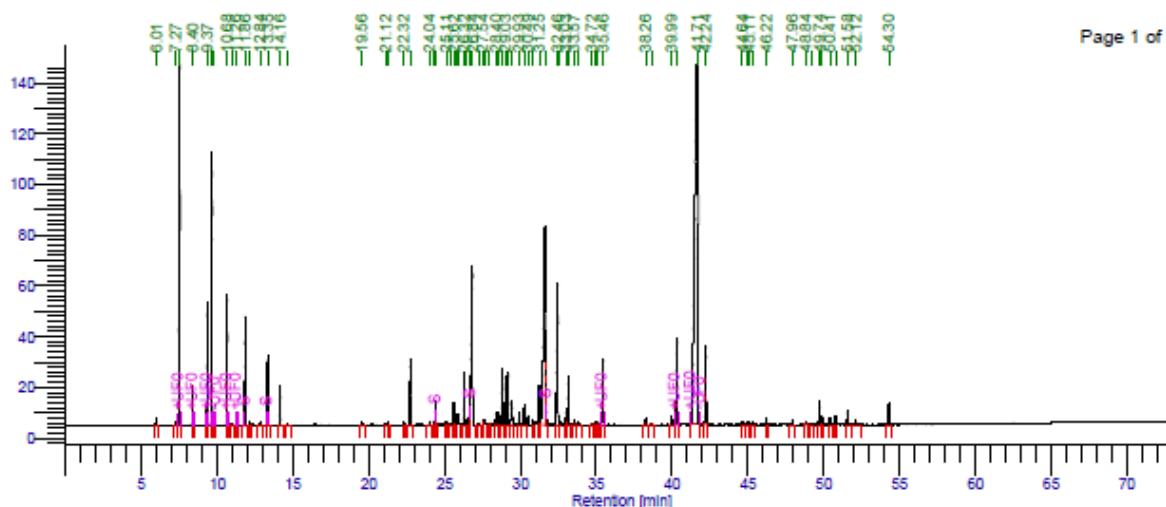
Conclusion

Le présent lot est conforme.

Le 22/08/2013,

Julie NEGREL, Assistante Qualité

Annexe n°1 : résultats d'analyse sur colonne polaire



Pics ordre	Molécules Noms	Rétention [min]	Aires [uV*sec]	Aires [%]	Pics ordre	Molécules Noms	Rétention [min]	Aires [uV*sec]	Aires [%]
1		6.010	8950.27	0.13	54		33.030	17977.99	0.27
2		7.267	3115.01	0.05	55	ALPHA BISABOLENE	33.172	74285.64	1.12
3	ALPHA PINENE	7.548	571383.28	8.61	56		33.571	7082.22	0.11
4	CAMPHENE	8.403	37924.16	0.57	57		33.777	7970.49	0.12
5	BETA PINENE	9.373	136256.90	2.05	58		34.722	2991.40	0.05
6	SABINENE	9.676	339050.84	5.11	59		34.987	4943.02	0.07
7		9.783	6516.15	0.10	60		35.102	4250.46	0.06
8	MYRCENE	10.676	140900.76	2.12	61	GERANIOL	35.463	90616.87	1.37
9		10.966	2069.38	0.03	62		38.260	12281.47	0.19
10		11.256	5402.06	0.08	63		38.703	6254.60	0.09
11	LIMONENE	11.861	128829.70	1.94	64		39.987	17074.09	0.26
12		12.155	5406.29	0.08	65		40.336	166864.16	2.51
13		12.840	3627.01	0.05	66	OXYDE CARYOPHYLLENE	41.705	2312792.82	34.85
14	GAMMA TERPINENE	13.350	83696.24	1.26	67	CAROTOL	42.238	119720.25	1.80
15		13.425	1976.05	0.03	68	DAUCENE	44.641	3339.07	0.05
16	PARA CYMENE	14.158	45952.78	0.69	69		44.938	4849.65	0.07
17		14.619	3640.61	0.05	70		45.114	5908.11	0.09
18		19.561	4647.90	0.07	71		45.298	3875.15	0.06
19		21.124	3247.84	0.05	72		46.224	8658.65	0.13
20		21.296	3448.09	0.05	73		47.962	9254.17	0.14
21		22.322	5356.74	0.08	74		48.836	5030.00	0.08
22		22.753	106045.91	1.60	75		49.263	2525.28	0.04
23		24.039	4669.05	0.07	76		49.743	37050.41	0.56
24		24.323	2433.05	0.04	77		49.897	14416.42	0.22
25	LINALOL	24.411	31899.35	0.48	78		50.408	9595.09	0.14
26		25.106	4403.39	0.07	79		50.784	11465.88	0.17
27		25.382	3489.02	0.05	80		51.579	22356.85	0.34
28		25.618	39205.23	0.59	81		52.118	7737.06	0.12
29		25.761	17390.88	0.26	82		54.304	28266.75	0.43
30		25.944	15357.02	0.23					
31	ALPHA BERGAMOTENE	26.324	76264.47	1.15					
32		26.453	3879.37	0.06					
33	TERPINEN-4-OL	26.634	13243.98	0.20			2408.376	6637159.88	100.00
34	TRANS BETA CARYOPHYLLENE	26.843	386588.87	5.82					
35		27.278	2686.83	0.04					
36		27.540	7611.01	0.11					
37		27.616	10286.61	0.15					
38		27.935	3058.46	0.05					
39		28.401	20361.61	0.31					
40		28.599	18536.13	0.28					
41	ALPHA CARYOPHYLLENE	28.823	84143.82	1.27					
42	CIS BETA FARNESENE	29.032	69708.52	1.05					
43	TRANS BETA FARNESENE	29.208	76598.57	1.15					
44		29.439	54137.92	0.82					
45		29.926	17845.59	0.27					
46		30.269	40750.40	0.61					
47		30.488	13087.17	0.20					
48		30.835	6791.10	0.10					
49		31.252	60801.65	0.91					
50	BETA BISABOLENE	31.628	577218.13	8.70					
51		31.647	37010.68	0.56					
52	ACETATE GERANYLE	32.463	262384.39	3.95					
53		32.602	8837.63	0.13					

