

Bulletin d'Analyse de l'Huile Essentielle de Cumin Lot 301586

Identification

Nom INCI/CTFA :
Cuminum cynaminum seed oil

Nom latin :
Cuminum cyminum L

N° CAS : 84775-51-9
N° EINECS: 283-881-6

Caractéristiques générales

Famille botanique : Apiacées

Obtention du produit : Distillation à la vapeur d'eau des semences de cumin

Molécules principales : Cuminaldéhyde, γ -Terpinène, β -Pinène

Allergènes : Limonène

Durée de conservation : Ne contient aucun conservateur, se conserve en l'état pendant 5 ans à l'abri de la lumière, de l'air et de la chaleur.

Caractéristiques du lot

Origine : Egypte

Qualité : Biologique (certifiée par Ecocert SAS F32600)

Texture / Couleur / Odeur : Liquide fluide et limpide / Jaune pâle/ caractéristique cuminaldéhyde

Indice de réfraction (20°C) : 1,500

Densité (20°C°) : 0,919

Conditions d'analyse chromatographique

Appareillage : GC avec double détection FID

Gaz vecteur : Hydrogène

Colonne polaire : Elite Vax (100% polyéthylèneglycol) 60 m /0,25 mm/0,25 μ m

Colonne apolaire : Elite 5 (5% diphenyl 95% diméthylpolysiloxane) 60 m /0,25 mm/0,25 μ m

Profils chromatographiques

Annexe n°1 : résultats d'analyse sur colonne polaire

Annexe n°2 : résultats d'analyse sur colonne apolaire

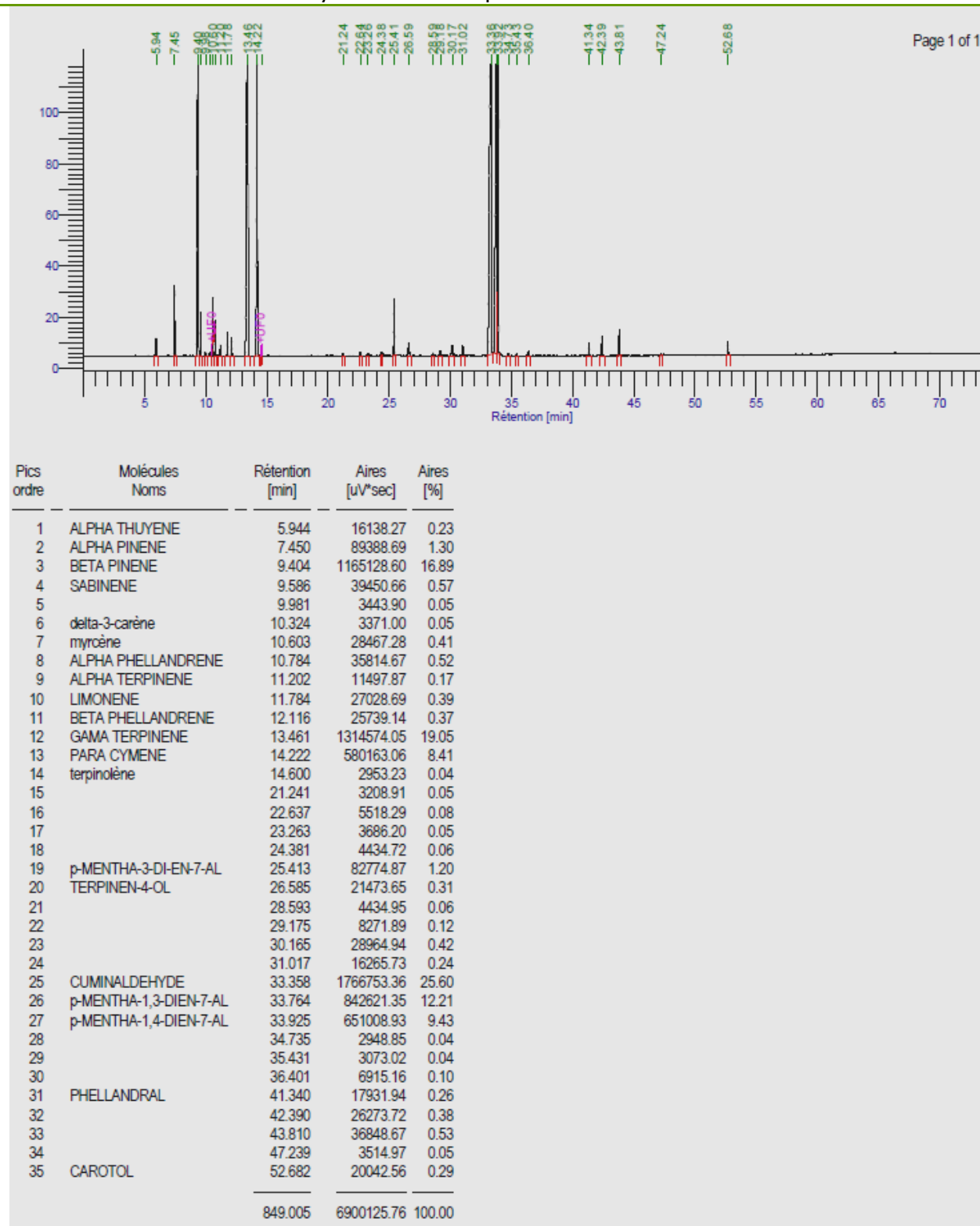
Conclusion

Le présent lot est conforme selon la base Florame.

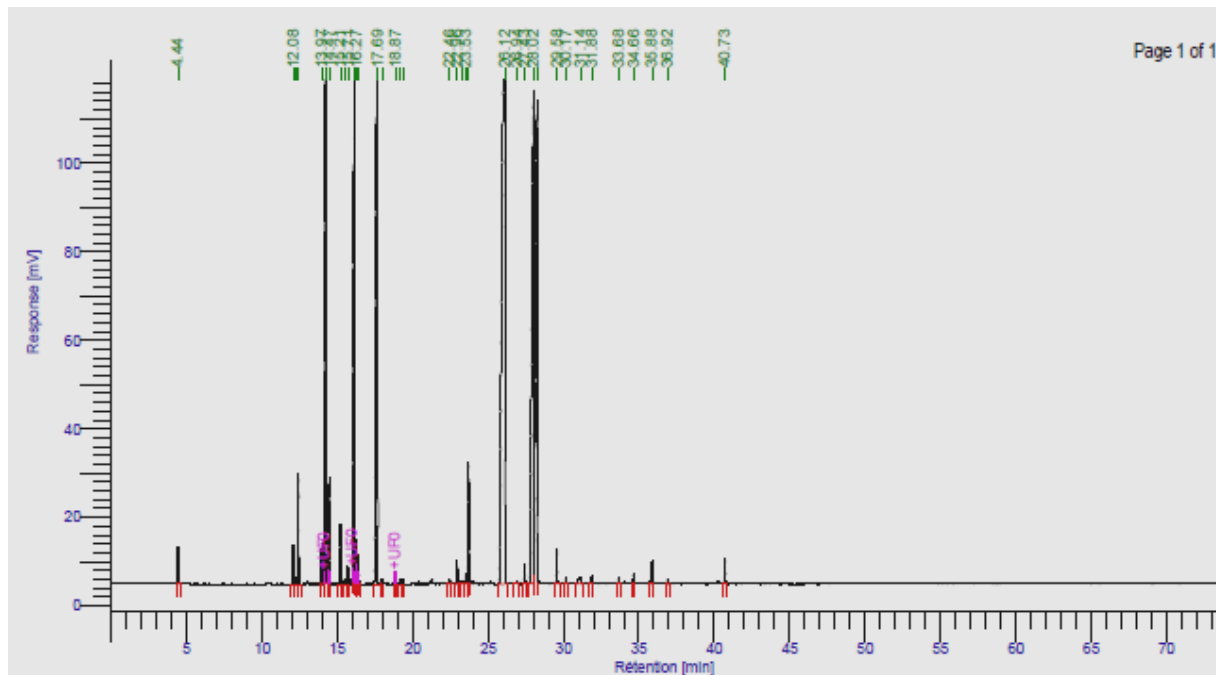
Le 29/05/2013,

Julie NEGREL, Assistante Qualité

Annexe n°1 : résultats d'analyse sur colonne polaire



Annexe n°2 : résultats d'analyse sur colonne apolaire



Pics ordre	Molécules Noms	Rétention [min]	Aires [uV*sec]	Aires [%]
1		4.436	15271.44	0.20
2	ALPHA THUYENE	12.082	25055.44	0.34
3		12.236	3946.87	0.05
4	ALPHA PINENE	12.428	65476.21	0.88
5	SABINENE	13.967	39511.53	0.53
6	BETA PINENE	14.280	1256226.62	16.85
7	MYRCENE	14.468	62605.66	0.84
8	ALPHA PHELLANDRENE	15.211	36903.47	0.49
9		15.480	3465.03	0.05
10	ALPHA TERPINENE	15.714	11340.68	0.15
11	PARA CYMENE	16.132	620832.57	8.33
12	beta phellandrène	16.265	21472.53	0.29
13	limonène	16.340	11924.96	0.16
14	cinéole	16.432	7587.23	0.10
15	GAMMA TERPINENE	17.685	1419958.85	19.04
16		17.958	2941.83	0.04
17	TERPINOLENE	18.873	5249.34	0.07
18		19.175	4086.54	0.05
19		19.331	3037.46	0.04
20		22.457	4914.41	0.07
21	TERPINEN-4-OL	22.959	17367.59	0.23
22		23.225	3625.52	0.05
23		23.525	9015.34	0.12
24	p-MENTHA-3-DIEN-7-AL	23.713	89653.54	1.20
25	CUMINALDEHYDE	26.117	1913984.35	25.67
26		26.938	3184.17	0.04
27	PELLANDRAL	27.434	15845.36	0.21
28	p-MENTHA-1,3-DIEN-7-AL	28.018	885477.84	11.87
29	p-MENTHA-1,4-DIEN-7-AL	28.257	794012.55	10.65
30		29.577	25045.93	0.34
31		30.169	4518.40	0.06
32		31.143	14018.54	0.19
33		31.876	6483.80	0.09
34		33.682	4644.17	0.06
35		34.661	6392.77	0.09
36		35.885	19318.76	0.26
37		36.918	3967.23	0.05
38	CAROTOL	40.725	18931.58	0.25
		845.770	7457296.10	100.00