

## Bulletin d'Analyse de l'Huile Essentielle d'Encens oliban

Lot 201323

### Identification

**Nom INCI/CTFA :**

Boswellia carterii (Frankincense) oil

**Nom latin :**

*Boswellia carterii*

**N° CAS :** 89957-98-2

**N° EINECS :** 289-620-2

### Caractéristiques générales

**Famille botanique :** Burseraceae

**Obtention du produit :** Distillation à la vapeur d'eau de la résine d'encens

**Molécules principales :**  $\alpha$ -Pinène, limonène,  $\alpha$ -Thuyène

**Allergènes :** Limonène, linalol

**Durée de conservation :** Ne contient aucun conservateur, se conserve en l'état pendant 5 ans à l'abri de la lumière, de l'air et de la chaleur.

### Caractéristiques du lot

**Origine :** Somalie

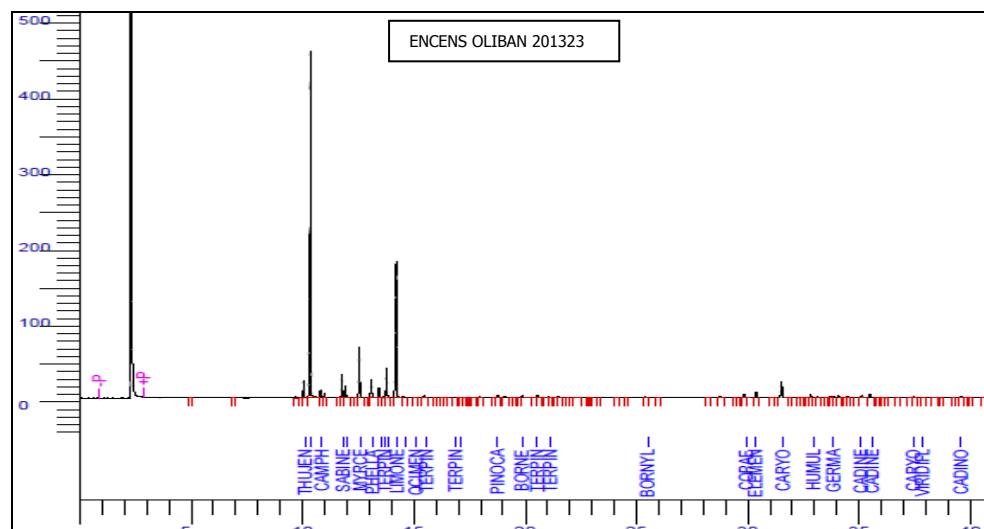
**Qualité :** Sauvage

**Texture / Couleur / Odeur :** Liquide fluide et limpide / jaune très pâle / caractéristique

**Indice de réfraction (20°C) :** 1,470

**Densité (20°C°) :** 0,858

## Profil chromatographique



Identification	% Aire
$\alpha$ -Thuyène	1,91
$\alpha$ -Pinène	46,43
Camphène	0,92
Sabinène	2,67
$\beta$ -Pinène	1,48
Myrcène	5,74
$\alpha$ -Phellandrène	2,34
$\delta$ -3-Carène	1,19
$\alpha$ -Terpinène	0,21
para-Cymène	3,60
<b>Limonène*</b>	18,60
1,8-Cinéole	
cis- $\beta$ -Ocimène	0,07
trans- $\beta$ -Ocimène	0,14
$\gamma$ -Terpinène	0,38
Terpinolène	0,13
<b>Linalol*</b>	0,07
trans Pinocarvéol	0,36
Bornéol	0,37
Terpinèn-4-ol	0,42
$\alpha$ -Terpinéol	0,15
Acétate de bornyle	0,21
$\alpha$ -Copaène	0,56
$\beta$ -Elémène	0,84
$\beta$ -Caryophyllène	2,39
$\alpha$ -Caryophyllène	0,43
D Germacrène	0,17
$\alpha$ -Cadinène	0,40

$\delta$ -Cadinène	0,57
Oxyde de caryophyllène	0,27
Viridiflorol	0,10
$\tau$ -Cadinol	0,20
Cembrénol	0,15

**\*allergènes**

## Conclusion

Le présent lot est conforme.

Le 17/09/2012,

Alexia BOMIER, Assistante Qualité