

## Bulletin d'Analyse de l'Huile Essentielle de Gingembre

Lot 301297

### Identification

**Nom INCI/CTFA :**

Zingiber officinale (Ginger) root oil

**Nom latin :**

*Zingiber officinale*

**N° CAS :** 8007-08-7

**N° EINECS :** /

### Caractéristiques générales

**Famille botanique :** Zingiberaceae

**Obtention du produit :** Distillation à la vapeur d'eau des rhizomes de gingembre

**Molécules principales :**  $\alpha$ -Zingiberène,  $\beta$ -Phellandrène

**Allergènes :** Limonène, Linalol, citronellol, citral, géraniol

**Durée de conservation :** Ne contient aucun conservateur, se conserve en l'état pendant 5 ans à l'abri de la lumière, de l'air et de la chaleur.

### Caractéristiques du lot

**Origine :** Sri Lanka

**Qualité :** Biologique (certifiée par Ecocert SAS F32600)

**Texture / Couleur / Odeur :** Liquide fluide et limpide / Orange brun / caractéristique

**Indice de réfraction (20°C) :** 1,486

**Densité (20°C°) :** 0,878

### Conditions d'analyse chromatographique

Appareillage : GC 6890 MS 5975

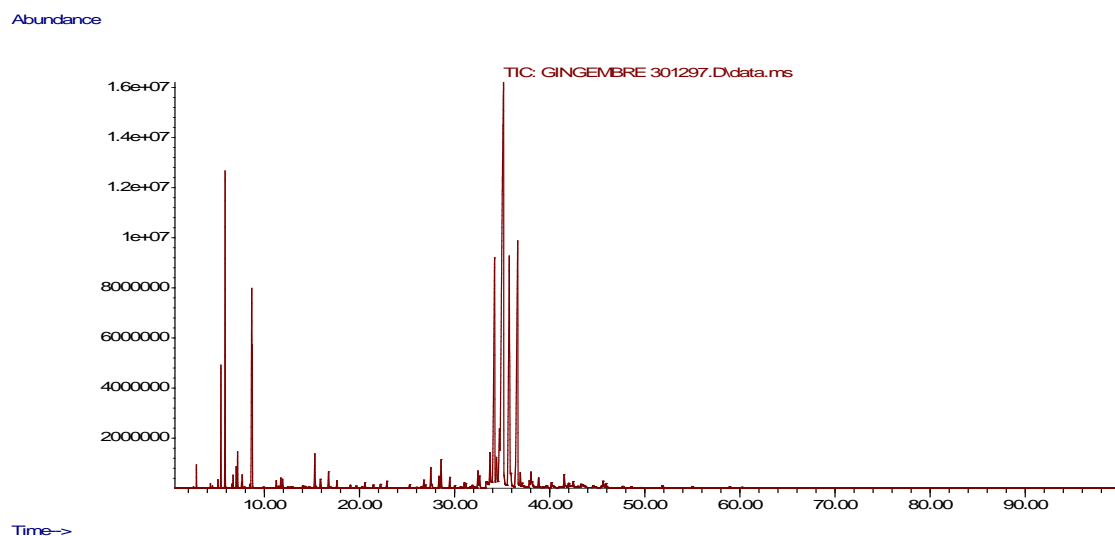
Gamme de masse : 40-450 uma

Colonne : HP5ms / 30 m / 0,25 mm / 0,25  $\mu$ m

Gaz vecteur : Hélium

Durée d'acquisition : 100 min

## Profil chromatographique



Identification des composés	% Aire
Toluène	0,02
Hexanal	0,23
2-Heptanone	0,06
2-Heptanol	0,03
Tricyclène	0,11
$\alpha$ -Pinène	1,62
Camphène	4,92
Sabinène	0,06
$\beta$ -Pinène	0,20
Méthylhepténone	0,35
Myrcène	0,56
$\alpha$ -Phellandrène	0,32
p-Cymène	0,08
$\beta$ -Phellandrène	
<b>Limonène*</b>	6,72
Cinéole 1,8	
Terpinolène	0,17
2-Nonanone	0,04
Rosefuran	0,22
<b>Linalol*</b>	0,22
Camphre	0,07
Bornéol	0,92
$\alpha$ -Terpinéol	0,40
Décaneal	0,19
<b>Citronello*</b>	0,09
<b>Néral*</b>	0,06
<b>Géranio*</b>	0,16
<b>Géranial*</b>	0,10
Acétate de bornyle	0,12

2-Undécanone	0,18
δ-Elémène	0,10
α-Cubébène	0,03
Acétate de citronnelle	0,04
Isolédène	0,23
Cyclosativène	0,09
α-Copaène	0,58
Acétate de néryle	0,35
β-Elémène	0,82
trans-β-Caryophyllène	0,08
γ-Elémène	0,16
trans α-Bergamotène	0,14
Aromadendrène	0,11
cis-α-Bisabolène	0,04
α-Caryophyllène	0,57
trans-β-farnésène	0,39
Patchoulène	0,37
γ-Muuroène	0,19
Germacrène D	1,44
α-Curcumène	10,47
β-Sélinène	1,39
γ-Cadinène	2,41
α-Zingibérène	31,44
β-Bisabolène	11,44
β-Sesquiphellandrène	12,37
Elémol	0,26
Germacrène B	0,78
trans-Nérolidol	0,36
Valencène	0,11

**\*allergènes**

## Conclusion

Le présent lot est conforme.

Le 23/04/2013,

Julie NEGREL, Assistante Qualité