

Bulletin d'Analyse de l'Huile Essentielle de Ledon du Groenland

Lot 100697

Identification

Nom INCI/CTFA :

Ledum groenlandicum (Labrador tea) oil

Nom latin :

Ledum groenlandicum

N° CAS : 90063-39-1

N° EINECS : 289-997-3

Caractéristiques générales

Famille botanique : Ericacées

Obtention du produit : Distillation à la vapeur d'eau de la plante fleurie de ledon du Groenland

Molécules principales : Limonène, β -Sélinène, β -Pinène

Allergènes : Limonène

Durée de conservation : Ne contient aucun conservateur, se conserve en l'état pendant 5 ans à l'abri de la lumière, de l'air et de la chaleur.

Caractéristiques du lot

Origine : Canada

Qualité : Biologique (certifiée par Ecocert SAS F32600)

Texture / Couleur / Odeur : Liquide fluide et limpide / jaune / caractéristique

Indice de réfraction (20°C) : 1,488

Densité (20°C°) : 0,907

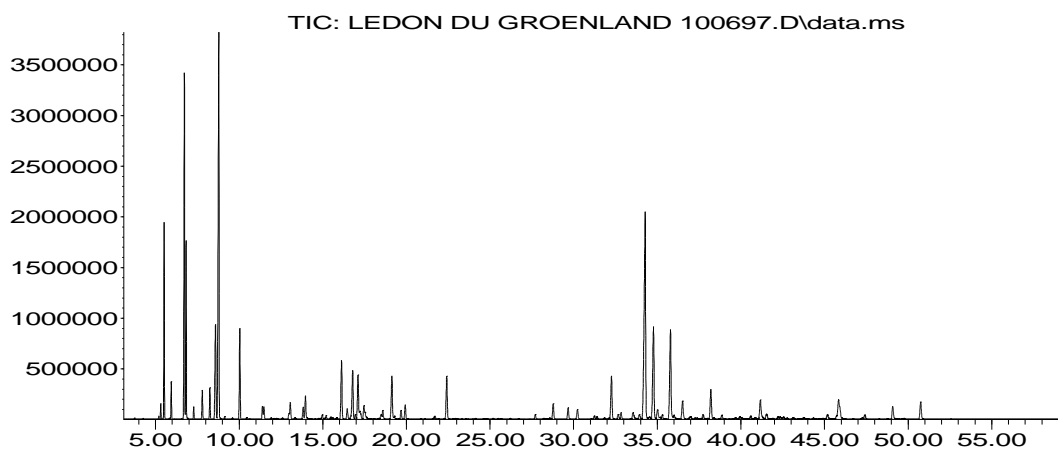
Conditions d'analyse chromatographique

Appareillage : GC 6890 MS 5975
Gamme de masse : 40-450 uma
Colonne : HP5ms / 30 m / 0,25 mm / 0,25 μ m
Injection split : 1 μ L - ratio 1/200

Gaz vecteur : Hélium / Débit : 1 mL/min
Four : 2°/min, 60-250°C pendant 5 min
Durée d'acquisition : 100 min

Profil chromatographique

Abundance



Identification	% Aire
Tricyclène	0,07
α -Thuyène	0,36
α -Pinène	4,33
Camphène	0,89
Sabinène	9,63
β -Pinène	4,28
β -Myrcène	0,33
α -Terpinène	0,93
<i>p</i> -Cymène	3,81
Limonène	13,56
4-carène	0,09
γ -Terpinène	2,93
Pinocarvone	0,22
Bornéol	0,06
Terpinèn-1-ol-4	2,54
α -Terpinéol	0,19
Myrtenal	2,08
Myrtenol	0,45
Cis carveol	0,□1
Cuminaldéhyde	0,41
S-carvone	0,63
Acétate de Bornyle	2,00
α -Copaene	0,23
β -Elémène	0,76
α -Gurjunène	0,58
β -caryophyllène	0,54
γ -élémente	0,17
α -trans-bergamotène	0,13

α -caryophyllène	2,29
Alloaromadandrène	0,26
Cis- β -farnésène	0,35
α -Cubébène	0,27
β -Sélinène	12,82
γ -Sélinène	4,88
β -élémente	0,22
β -Bisabolène	4,72
γ -muurolène	0,29
δ -Cadinène	1,03
γ -Elémène	1,48
Cadina-1,4-diène	0,09
Germacrone	1,79

***allergènes**

Conclusion

Le présent lot est conforme.

Le 26/04/2011,

Aude CABRERA, Responsable Qualité