

## Bulletin d'Analyse de l'Huile Essentielle de Myrrhe

Lot 300380

### Identification

**Nom INCI/CTFA :**

Commiphora myrrha (Myrrh) oil

**Nom latin :**

Commiphora myrrha

**N° CAS :** 84929-26-0

**N° EINECS :** 284-510-0

### Caractéristiques générales

**Famille botanique :** Burseraceae

**Obtention du produit :** Distillation à la vapeur d'eau de la résine

**Molécules principales :** Furanoeudesmadiène, curzérène

**Allergènes :** /

**Durée de conservation :** Ne contient aucun conservateur, se conserve en l'état pendant 5 ans à l'abri de la lumière, de l'air et de la chaleur.

### Caractéristiques du lot

**Origine :** Somalie

**Qualité :** Sauvage

**Texture / Couleur / Odeur :** Liquide fluide et limpide / Jaune / caractéristique

**Indice de réfraction (20°C) :** 1,499

**Densité (20°C°) :** 0,981

### Conditions d'analyse chromatographique

Appareillage : GC 6890 MS 5975

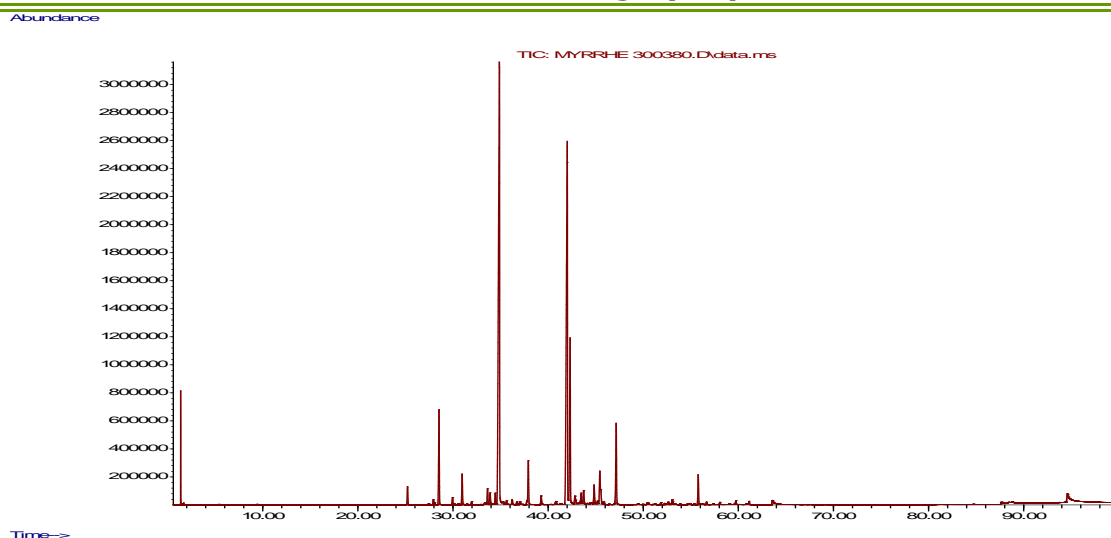
Gamme de masse : 40-450 uma

Colonne : HP5ms / 30 m / 0,25 mm / 0,25 µm

Gaz vecteur : Hélium

Durée d'acquisition : 100 min

## Profil chromatographique



Identification des composés	% Aire
$\delta$ -Elemene	0,79
$\beta$ -Bourbonene	0,24
$\beta$ -Elemene	4,42
$\beta$ -Caryophyllene	0,34
B Germacrene	1,43
$\alpha$ -Caryophyllene	0,17
$\alpha$ -Sélinène	0,16
$\beta$ -Cubébène	0,10
D Germacrene	0,78
Patchoulène	0,65
$\beta$ -Selinene	0,66
Curzerene	33,66
$\gamma$ -Cadinene	0,28
$\delta$ -Cadinene	0,28
$\beta$ -Cadinene	0,15
Selina-3,7(11)-diene	0,23
$\gamma$ -Elémène	2,39
Furanoeldesma-1,3-diene	26,67
Lindestrene	8,86
Epi-Bicyclosesquiphellandrène	0,68
Valencene	1,13
Curzerenone	2,65
Methoxyfuranogermacrène	4,30

## Conclusion

Le présent lot est conforme.

Le 11/03/2013,

Julie NEGREL, Assistante Qualité

34, Boulevard Mirabeau – BP 95 – 13 533 SAINT REMY DE PROVENCE  
Tél : **33 (0)4 90 92 48 70** – Fax : **33 (0)4 90 92 48 80** – e-mail : **info@florame.fr**