

## Bulletin d'Analyse de l'Huile Essentielle de Rose

Lot 201142

### Identification

**Nom INCI/CTFA :**

Rosa damascena (Rose) flower oil

**Nom latin :**

Rosa damascena

**N° CAS :** 90106-38-0

**N° EINECS :** 290-260-3

### Caractéristiques générales

**Famille botanique :** Rosacées

**Obtention du produit :** Distillation à la vapeur d'eau des fleurs

**Molécules principales :** Citronellol, geraniol, nonadécane

**Allergènes :** Limonène, linalol, citronellol, geraniol, citral, eugénol, farnésol, benzoate de benzyle

**Durée de conservation :** Ne contient aucun conservateur, se conserve en l'état pendant 5 ans à l'abri de la lumière, de l'air et de la chaleur.

### Caractéristiques du lot

**Origine :** Bulgarie

**Qualité :** Biologique (certifiée par Ecocert SAS F32600)

**Texture / Couleur / Odeur :** Liquide fluide et limpide, cristallise à basse température / jaune clair / caractéristique

**Indice de réfraction (20°C) :** 1,458

**Densité (20°C°) :** 0,853

### Conditions d'analyse chromatographique

Appareillage : GC 6890 MS 5975

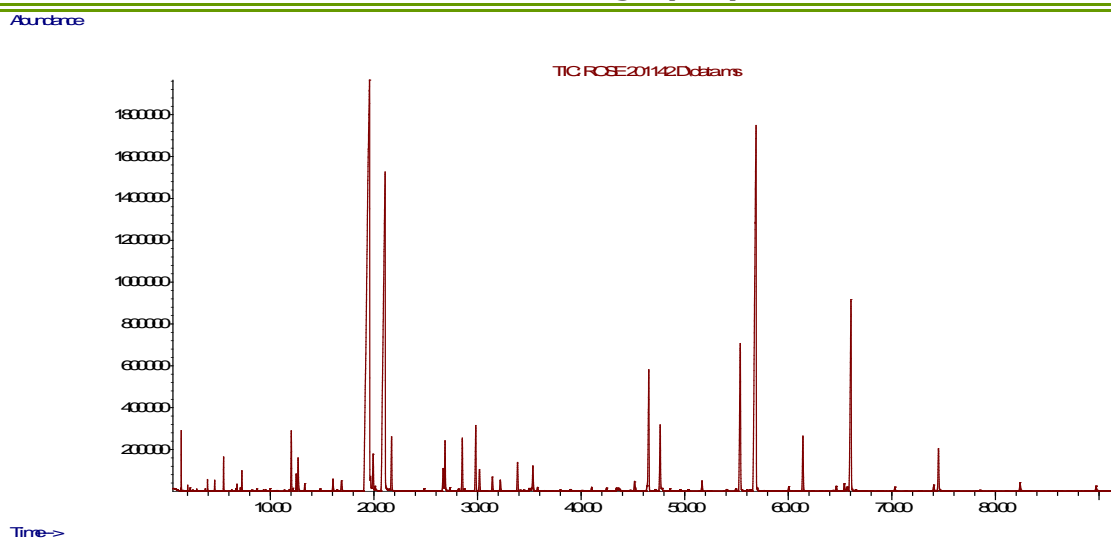
Gamme de masse : 40-450 uma

Colonne : HP5ms / 30 m / 0,25 mm / 0,25 µm

Gaz vecteur : Hélium

Durée d'acquisition : 100 min

## Profil chromatographique



Identification des composés	% Aire
Ethanol	0,29
Hexanal	0,02
cis Hex-3-ène	0,02
1-Hexanol	0,10
Heptanal	0,10
$\alpha$ -Pinène	0,35
Benzaldéhyde	0,02
Sabinène	0,03
$\beta$ -Pinène	0,08
Méthylhepténone	0,04
Myrcène	0,26
<b>Limonène*</b>	0,03
Cinéole-1,8	
Phénylacétaldéhyde	0,02
cis- $\beta$ -Ocimène	0,03
$\gamma$ -Terpinène	0,04
<b>Linalol*</b>	1,01
Oxyde de Rose cis	0,28
Alcool de Phényléthyle	0,71
Oxyde de rose trans	0,13
Oxyde de nérol	0,06
Terpinèn-4-ol	0,24
$\alpha$ -Terpinéol	0,26
<b>Citronellol*</b>	32,15
Nérol	
<b>Néral*</b>	0,89
<b>Géranol*</b>	17,79
<b>Géranial*</b>	1,12
Géranate de méthyle	0,05
Acétate de citronellyle	0,55

<b>Eugénol*</b>	1,09
Acétate de néryle	0,08
$\beta$ -Bourbonène	0,04
Acétate de géranyle	1,07
$\beta$ -Elémène	0,06
Méthyleugénol	1,45
$\beta$ -Caryophyllène	0,50
$\alpha$ -Guaiène	0,32
$\alpha$ -Caryophyllène	0,26
D Germacrène	0,68
$\alpha$ -Sélinène	0,07
Pentadécane	0,61
$\alpha$ -Farnésène	0,07
Nérolidol	0,04
$\delta$ -Sélinène	0,08
$\beta$ -Eudesmol	0,08
8-Heptadécène (C <sub>17</sub> )	0,27
n-Heptadécane (C <sub>17</sub> )	2,62
<b>Farnésol*</b>	1,58
Farnésal	0,06
<b>Benzoate de benzyle*</b>	0,04
Heptadécane (C <sub>10</sub> )	0,22
9-Nonadécène (C <sub>19</sub> )	4,23
Nonadécane (C <sub>19</sub> )	16,59
n-Eicosane (C <sub>20</sub> )	1,30
Eicosène (C <sub>20</sub> ) Isomère	0,13
10-Héneicosène (C <sub>21</sub> )	0,18
Eicosanol	0,16
n-Héneicosane (C <sub>21</sub> )	5,91
9-Tricosane (C <sub>23</sub> )	1,12

\*allergènes

## Conclusion

Le présent lot est conforme.

Le 02/08/2012,

Alexia BOMIER, Assistante Qualité