

Bulletin d'Analyse de l'absolue de Rose Lot 302804

Identification

Nom INCI/CTFA :

Rosa damascena (Rose) flower extract

Nom latin :

Rosa damascena

N° CAS : 90106-38-0**N° EINECS:** 290-260-3

Caractéristiques générales

Famille botanique : Rosaceae**Obtention du produit :** Extraction des molécules aromatiques contenues dans les fleurs de rose puis évaporation du solvant**Molécules principales :** Alcool de phényléthyle, citronellol**Allergènes :** Limonène, alcool benzylique, linalol, géraniol, gèranial, citronellol, eugénol, farnésol, benzoate de benzyle**Durée de conservation :** Ne contient aucun conservateur, se conserve en l'état à l'abri de la lumière, de l'air et de la chaleur conformément à la Date Limite d'Utilisation Optimale (DLUO). (5 ans à partir de la date de distillation).

Caractéristiques du lot

Origine : Bulgarie**Qualité :** Conventionnelle**Texture / Couleur / Odeur :** Liquide fluide et limpide / rouge orangé / caractéristique**Indice de réfraction (20°C) :** 1,5090**Densité (20°C°) :** 0,971

Informations lot

Date de distillation : Mars 2013**DLUO :** Mars 2018

Conditions d'analyse chromatographique

Appareillage : GC avec double détection FID

Gaz vecteur : Hydrogène

Colonne polaire : Elite Vax (100% polyéthylèneglycol) 60 m /0,25 mm/0,25 µm

Colonne apolaire : Elite 5 (5% diphenyl 95% diméthylpolysiloxane) 60 m /0,25 mm/0,25 µm

Profils chromatographiques

Annexe n°1 : résultats d'analyse sur colonne polaire**Annexe n°2 :** résultats d'analyse sur colonne apolaire

Conclusion

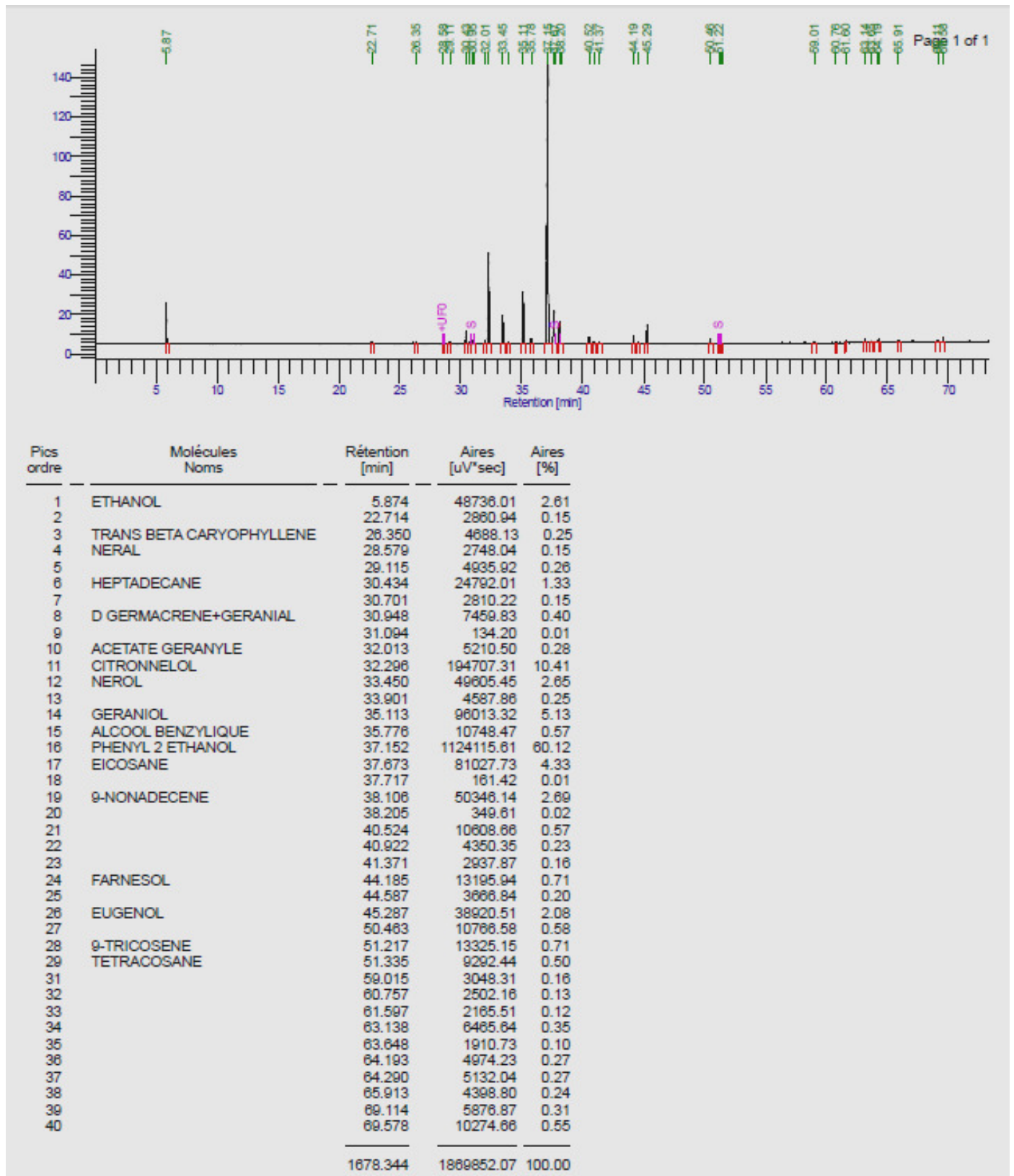
Présence d'alcool du au mode d'obtention de l'absolue de Rose : extraction à l'alcool depuis la concrète puis évaporation d'une partie de l'alcool.

Le présent lot est conforme

Le 04/12/2013,

Laurie DENELE BONGARD,
Responsable Assurance et Contrôle Qualité

Annexe n°1 : résultats d'analyse sur colonne polaire



Annexe n°2 : résultats d'analyse sur colonne apolaire

