

Bulletin d'Analyse de l'Huile Essentielle de Thym linalol Lot 302919

Identification

Nom INCI/CTFA :

Thymus vulgaris (Thyme) flower/leaf oil

Nom latin :

Thymus vulgaris

N° CAS : 84929-51-1

N° EINECS : 284-535-7

Caractéristiques générales

Famille botanique : Lamiacées

Obtention du produit : Distillation à la vapeur d'eau des sommités fleuries

Chemotype : Linalol

Allergènes : Limonène, linalol, géraniol, géraniol.

Durée de conservation : Ne contient aucun conservateur, se conserve en l'état à l'abri de la lumière, de l'air et de la chaleur conformément à la Date Limite d'Utilisation Optimale (DLUO). (5 ans à partir de la date de distillation).

Caractéristiques du lot

Origine : Espagne

Qualité : Biologique (certifiée par Ecocert SAS F32600)

Texture / Couleur / Odeur : Liquide fluide et limpide / jaune clair / caractéristique

Indice de réfraction (20°C) : 1,468

Densité (20°C°) : 0,880

Informations du lot

Date de distillation: 07/2013

DLUO : 07/2018

Conditions d'analyse chromatographique

Appareillage : GC avec double détection FID

Gaz vecteur : Hydrogène

Colonne polaire : Elite Vax (100% polyéthylèneglycol) 60 m /0,25 mm/0,25 µm

Colonne apolaire : Elite 5 (5% diphényl 95% diméthylpolysiloxane) 60 m /0,25 mm/0,25 µm

Profils chromatographiques

Annexe n°1 : résultats d'analyse sur colonne polaire

Annexe n°2 : résultats d'analyse sur colonne apolaire

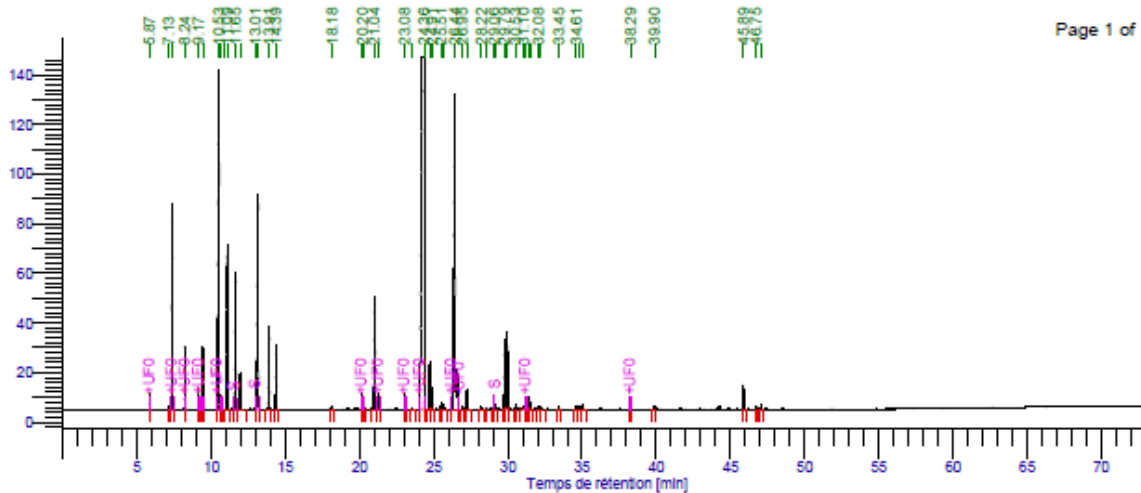
Conclusion

Le présent lot est conforme avec un léger excès en myrcène.

Le 20/11/2013,

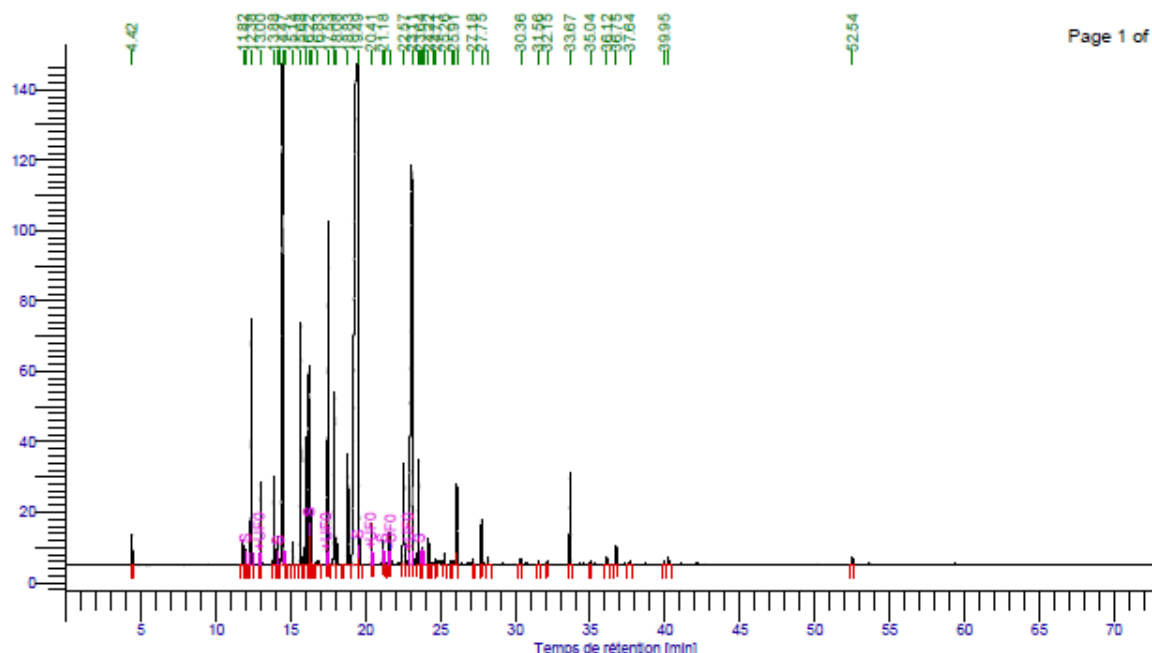
Julie NEGREL, Assistante Qualité

Annexe n°1 : résultats d'analyse sur colonne polaire



Pics ordre	Molécules Noms	Rétention [min]	Aires [uV*sec]	Aires [%]
1	éthanol	5.865	13832.87	0.23
2		7.128	2492.02	0.04
3	alpha pinène + alpha thuyene	7.381	209895.13	3.44
4	camphène	8.240	58729.38	0.96
5	beta pinène	9.168	21741.28	0.36
6	sabinène	9.445	62486.00	1.03
7	myrcène	10.525	545208.50	8.96
8	alpha phellandrène	10.663	16101.93	0.26
9		10.827	0.03	0.00
10	alpha terpinène	11.090	206643.73	3.39
11	limonène	11.652	174854.28	2.87
12	beta phellandrène + cinéole	11.992	78170.37	1.28
14	gamma terpinène	13.164	366663.29	6.02
15	para cymène	13.908	102371.84	1.68
16	terpinolène	14.388	82291.00	1.35
17		18.182	4581.66	0.08
18	oxyde de linalol cis	20.196	21008.13	0.35
19	octène-3-ol	20.318	5046.54	0.08
20	4-thujanol	21.036	172702.20	2.84
21	oxyde de linalol trans	21.289	20691.97	0.34
22	camphre	23.080	24919.28	0.41
23		23.531	3621.41	0.06
24	linalol	24.360	2492819.83	40.95
25	acétate de linalyle	24.736	58420.39	0.96
26	trans para 2-menthene-1-ol	24.914	31641.54	0.52
27		25.511	9470.88	0.16
28		25.689	9850.84	0.16
29	terp-4-ol + trans beta caryoph	26.443	857014.99	14.08
30		26.952	5442.14	0.09
31	cis para 2-menthène-1-ol	27.250	38558.53	0.63
32		28.223	6134.11	0.10
33		28.528	3186.76	0.05
34		29.063	7416.92	0.12
35	alpha caryophyllène	29.143	7264.94	0.12
36	alpha terpinéol	29.792	101946.92	1.67
37	bornéol	29.979	123788.66	2.03
38	D-germacrène	30.534	7700.99	0.13
39		31.096	8974.14	0.15
40	géraniol	31.227	1952.83	0.03
41		31.369	19468.29	0.32
42		31.527	9622.88	0.16
43		32.082	6681.88	0.11
44		32.206	6077.30	0.10
45		33.454	4056.89	0.07
46		34.612	4496.72	0.07
47		34.760	5679.32	0.09
48		35.076	11269.49	0.19
49	géraniol	38.288	1331.96	0.02
50		39.900	6329.17	0.10
51	thymol	45.888	34633.08	0.57
52		46.754	5880.55	0.10
53		47.071	6139.26	0.10
		1259.495	6087105.06	100.00

Annexe n°2 : résultats d'analyse sur colonne apolaire



Pics ordre	Molécules Noms	Rétention [min]	Aires [uV*sec]	Aires [%]	Pics ordre	Molécules Noms	Rétention [min]	Aires [uV*sec]	Aires [%]
1	éthanol	4.421	15228.53	0.23	47		30.361	6343.72	0.10
2		11.816	17810.65	0.27	48		31.561	3475.84	0.05
3		11.954	2561.88	0.04	49		32.146	3200.73	0.05
4	alpha thuyène	12.017	11192.74	0.17	50	trans beta caryophyllène	33.675	90924.35	1.38
5	alpha pinène	12.380	196050.22	2.98	51	alpha caryophyllène	35.036	4274.88	0.07
6	camphène	12.996	63469.87	0.97	52	D-germacrène	36.116	8122.89	0.12
7	sabinène	13.885	73831.60	1.12	53		36.753	18564.84	0.28
8	beta pinène	14.108	22987.26	0.35	54		37.640	3800.95	0.06
9		14.207	5845.18	0.09	55		39.949	3807.22	0.06
10	myrcène	14.467	591293.64	8.99	56		40.233	8142.60	0.12
11		14.534	6769.96	0.10	57		52.537	6115.66	0.09
12		14.642	1175.69	0.02					
13	alpha phellandrène	15.144	20467.77	0.31					
14	alpha terpinène	15.683	223724.27	3.40					
15	para cymène	16.005	110761.31	1.68					
16	limonène	16.218	192779.98	2.93					
17	beta phellandrène	16.282	34653.10	0.53					
18	cinéole	16.376	43418.75	0.66					
19		16.830	4931.96	0.08					
20	gamma terpinène	17.529	393827.12	5.99					
21	4-thujanol	17.935	187531.59	2.85					
22	oxyde de linalol	18.084	23718.75	0.36					
23	terpinolène	18.829	113833.01	1.73					
24	linalol	19.486	2686672.89	40.87					
25		19.561	64702.79	0.98					
26	cis para 2-menthene-1-ol	20.415	33525.68	0.51					
27	trans para 2-menthene-1-ol	21.179	18117.48	0.28					
28		21.295	2044.39	0.03					
29	camphre	21.603	27794.95	0.42					
30	bornéol	22.569	134503.18	2.05					
31	terpinèn-4-ol	23.108	773657.86	11.77					
32	alpha terpinéol	23.559	109627.64	1.67					
33		23.636	1212.16	0.02					
34		23.751	6726.75	0.10					
35	trans dihydro carvone	23.840	16261.35	0.25					
36		23.953	1555.08	0.02					
37	cis pipéritol	24.218	28015.65	0.43					
38		24.497	2766.74	0.04					
39		24.708	5538.61	0.08					
40		25.264	10505.06	0.16					
41		25.720	4153.09	0.06					
42	géraniol	25.907	3774.27	0.06					
43	acétate de linalyle	26.099	70572.90	1.07					
44	géraniol	27.179	5862.73	0.09					
45	thymol	27.747	44475.99	0.68					
46		28.191	6914.01	0.11					