

Bulletin d'Analyse de l'Huile Essentielle de Thym thymol Lot 302551

Identification

Nom INCI/CTFA : Thymus vulgaris (Thyme) flower/leaf oil	Nom latin : <i>Thymus vulgaris</i>	N° CAS : 84929-51-1 N°EINECS : 284-535-7
---	--	---

Caractéristiques générales

Famille botanique : Lamiaceae

Obtention du produit : Distillation à la vapeur d'eau des sommités fleuries

Chémotype : Thymol

Allergènes : Limonène, linalol.

Durée de conservation : Ne contient aucun conservateur, se conserve en l'état à l'abri de la lumière, de l'air et de la chaleur conformément à la Date Limite d'Utilisation Optimale (DLUO). (5 ans à partir de la date de distillation).

Caractéristiques du lot

Origine : Espagne

Qualité : Biologique (certifiée par Ecocert SAS F32600)

Texture / Couleur / Odeur : Liquide fluide et limpide / Jaune / caractéristique

Indice de réfraction (20°C) : 1,4998

Densité (20°C°) : 0,924

Informations lot

Date de distillation : Août 2013

DLUO : Août 2018

Conditions d'analyse chromatographique

Appareillage : GC avec double détection FID

Gaz vecteur : Hydrogène

Colonne polaire : Elite Vax (100% polyéthylèneglycol) 60 m /0,25 mm/0,25 µm

Colonne apolaire : Elite 5 (5% diphenyl 95% diméthylpolysiloxane) 60 m /0,25 mm/0,25 µm

Profils chromatographiques

Annexe n°1 : résultats d'analyse sur colonne polaire

Annexe n°2 : résultats d'analyse sur colonne apolaire

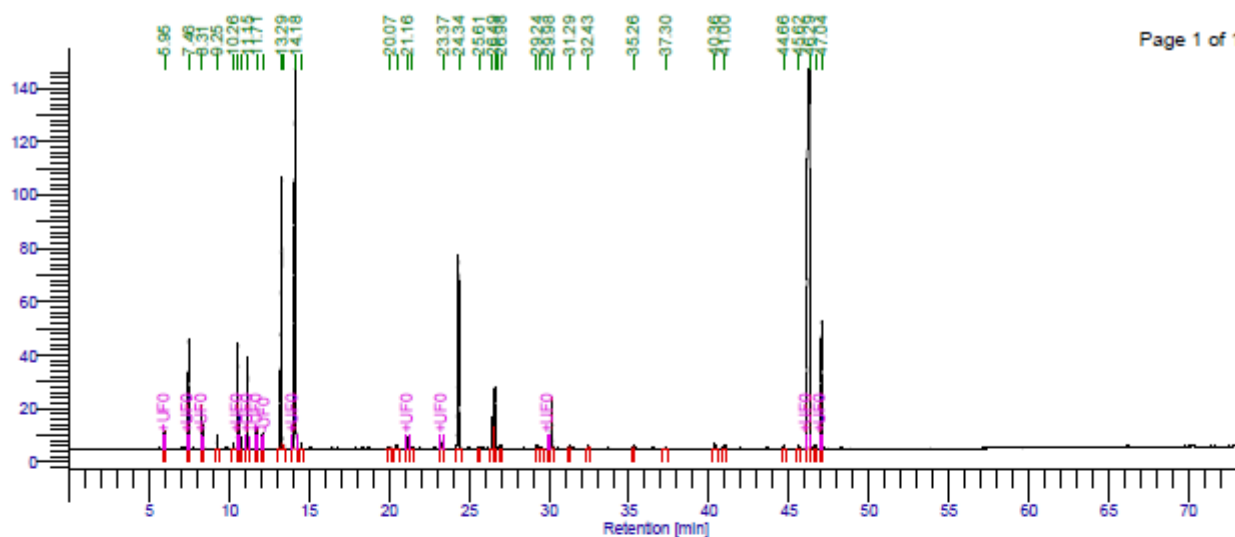
Conclusion

Le présent lot est conforme.

Le 10/10/2013,

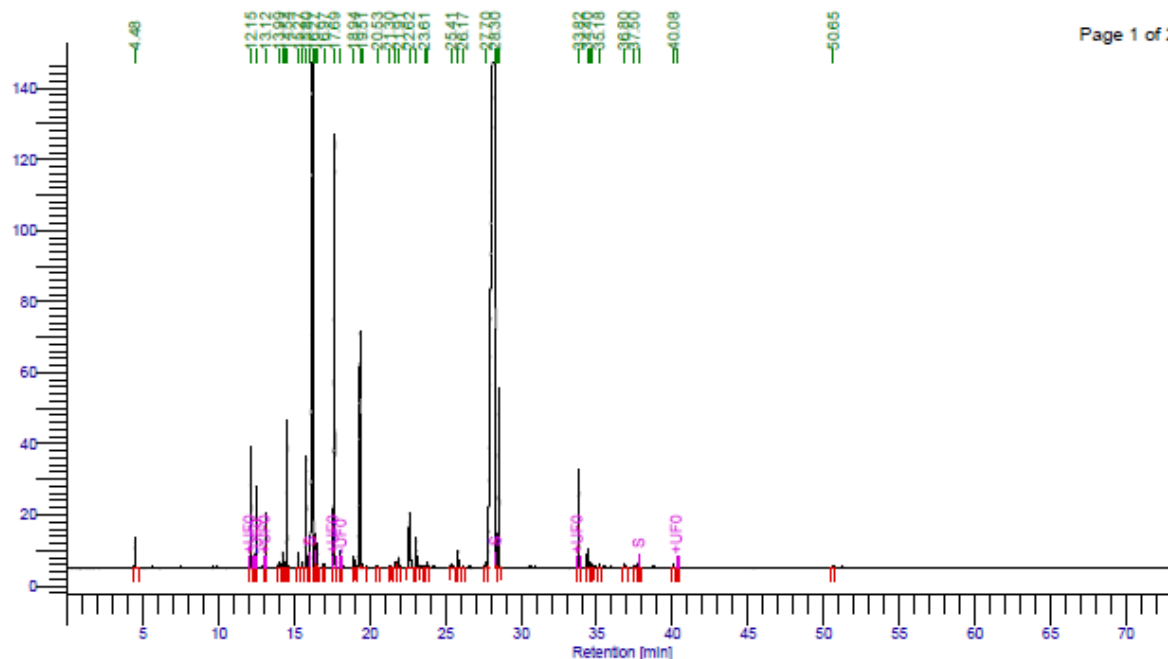
Julie NEGREL, Assistante Qualité

Annexe n°1 : résultats d'analyse sur colonne polaire



Pics ordre	Molécules Noms	Rétention [min]	Aires [uV*sec]	Aires [%]
1	ETHANOL	5.952	13289.63	0.21
2	ALPHA PINENE+ALPHA THUYENE	7.463	136433.89	2.13
3	CAMPHENE	8.311	38134.26	0.60
4		9.247	12376.20	0.19
5		10.260	5350.69	0.08
6	MYRCENE	10.549	105958.05	1.66
7		10.719	11665.94	0.18
8	ALPHA TERPINENE	11.153	95881.54	1.50
9	LIMONENE	11.709	21787.74	0.34
10	1.8 CINEOLE	12.089	27654.74	0.43
11	GAMMA TERPINENE	13.293	504434.01	7.88
12		13.414	6165.44	0.10
13	PARA CYMENE	14.183	1366359.89	21.36
14		14.507	7454.62	0.12
15		20.074	4776.16	0.07
16		20.487	6435.93	0.10
17	CIS 4 THUJANOL	21.161	13974.33	0.22
18		21.449	3788.88	0.06
19	CAMPHRE	23.373	21952.15	0.34
20	LINALOL	24.343	294050.05	4.60
21		25.608	2914.94	0.05
22	TERPINEN-4-OL	26.485	49380.81	0.77
23	TRANS BETA CARYOPHYLLENE	26.615	99530.74	1.56
24		28.807	4013.06	0.06
25		26.980	4974.51	0.08
26		29.235	6666.43	0.10
27		29.464	3203.25	0.05
28	ALPHA TERPINEOL	29.976	9748.51	0.15
29	BORNEOL	30.173	72748.10	1.14
30		31.285	6372.31	0.10
31		32.433	3885.97	0.06
32		35.259	2641.02	0.04
33		37.298	2585.62	0.04
34	OXYDE DE CARYOPHYLLENE	40.357	11117.91	0.17
35		40.999	5316.91	0.08
36		44.661	4334.89	0.07
37		45.620	5640.37	0.09
38	THYMOL + CAVACROL METHYL ETHER	46.285	3233916.28	50.54
39		46.669	4798.63	0.08
40	CARVACROL	47.037	166408.10	2.60
		982.987	6398102.51	100.00

Annexe n°2 : résultats d'analyse sur colonne apolaire



Page 1 of 2

Pics ordre	Molécules Noms	Rétention [min]	Aires [uV*sec]	Aires [%]	Pics ordre	Molécules Noms	Rétention [min]	Aires [uV*sec]	Aires [%]
1		4.479	15401.11	0.22	46		37.844	733.96	0.01
2	ALPHA THUYENE	12.149	88177.42	1.26	47		40.082	4244.94	0.06
3	ALPHA PINENE	12.491	60001.76	0.86	48	OXYDE DE CARYOPHYLENE	40.369	8518.26	0.12
4	CAMPHENE	13.123	41542.84	0.59	49		50.646	2277.50	0.03
5		13.988	7271.75	0.10					
6		14.236	13018.55	0.19					
7		14.332	6264.08	0.09			1160.679	6996265.75	100.00
8	MYRCENE	14.537	115282.47	1.65					
9		15.274	13116.41	0.19					
10		15.548	5441.50	0.08					
11	ALPHA TERPINENE	15.800	103681.39	1.48					
12		16.018	3166.32	0.05					
13	PARA CYMENE	16.273	1488850.18	21.28					
14	LIMONENE	16.369	24062.86	0.34					
15		16.438	11559.97	0.17					
16	1.8 CINEOLE	16.533	19399.93	0.28					
17		16.969	4010.26	0.06					
18	GAMMA TERPINENE	17.687	547206.46	7.82					
19	CIS 4 THUJANOL	18.024	14631.23	0.21					
20	TERPINOLENE	18.044	13165.93	0.19					
21	LINALOL	19.360	316873.99	4.53					
22		19.511	8483.13	0.12					
23		20.527	4004.83	0.06					
24		21.303	2776.61	0.04					
25		21.708	11712.87	0.17					
26	CAMPBRE	21.914	16651.05	0.24					
27	BORNEOL	22.622	73911.21	1.06					
28	TERPINEN-4-OL	23.064	46671.38	0.67					
29		23.610	2466.40	0.04					
30	ALPHA TERPINEOL	23.808	7676.37	0.11					
31		25.408	8788.66	0.13					
32	CARVACROL METHYL ETHER	25.842	15440.56	0.22					
33		26.169	3682.43	0.05					
34		27.695	14094.19	0.20					
35	THYMOL	28.300	3513304.61	50.22					
36		28.358	9066.89	0.13					
37	CARVACROL	28.549	183413.45	2.62					
38	BETA CARYOPHYLENE	33.821	96703.46	1.38					
39		34.399	19074.71	0.27					
40		34.586	6724.60	0.10					
41		34.719	4298.53	0.06					
42		35.179	3226.51	0.05					
43		36.802	8173.14	0.12					
44		37.496	2826.20	0.04					
45		37.775	5392.93	0.08					