

## Bulletin d'Analyse de l'Huile Essentielle de Bergamote zeste Lot 302668

### Identification

**Nom INCI/CTFA :**

Citrus aurantium bergamia (Bergamot) peel oil

**Nom latin :**

Citrus aurantium bergamia

**N° CAS :** 8007-75-8

**N° EINECS :** 289-612-9

### Caractéristiques générales

**Famille botanique :** Rutaceae

**Obtention du produit :** Expression à froid du péricarpe frais de Bergamote

**Molécules principales :** Limonène, Acétate de linalyle, Linalol

**Allergènes :** Limonène, linalol, citral

**Durée de conservation :** Ne contient aucun conservateur, se conserve en l'état l'abri de la lumière, de l'air et de la chaleur conformément à la Date Limite d'Utilisation Optimale (DLUO). (3 ans à partir de la date d'expression)

### Caractéristiques du lot

**Origine :** Italie

**Qualité :** Biologique (certifiée par Ecocert SAS F32600)

**Texture / Couleur / Odeur :** Liquide fluide et limpide / vert brunâtre/ caractéristique

**Indice de réfraction (20°C) :** 1,4682

**Densité (20°C°) :** 0,874

### Informations du lot

**Date d'expression :** 01/2013

**DLUO :** 01/2016

### Conditions d'analyse chromatographique

Appareillage : GC avec double détection FID

Gaz vecteur : Hydrogène

Colonne polaire : Elite Vax (100% polyéthylèneglycol) 60 m /0,25 mm/0,25 µm

Colonne apolaire : Elite 5 (5% diphényl 95% diméthylpolysiloxane) 60 m /0,25 mm/0,25 µm

### Profils chromatographiques

**Annexe n°1 :** résultats d'analyse sur colonne polaire

**Annexe n°2 :** résultats d'analyse sur colonne apolaire

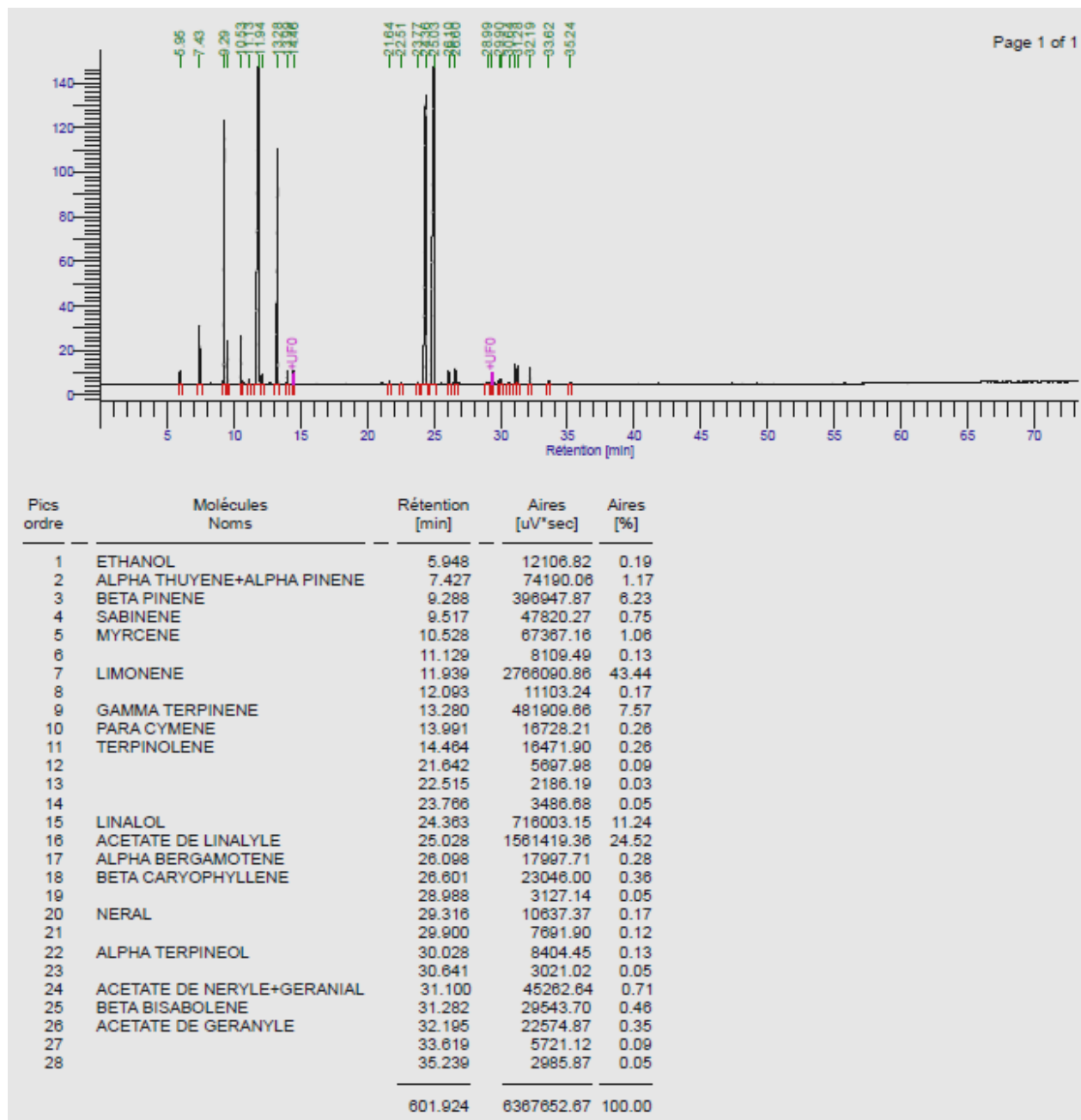
## Conclusion

Le présent lot est conforme.

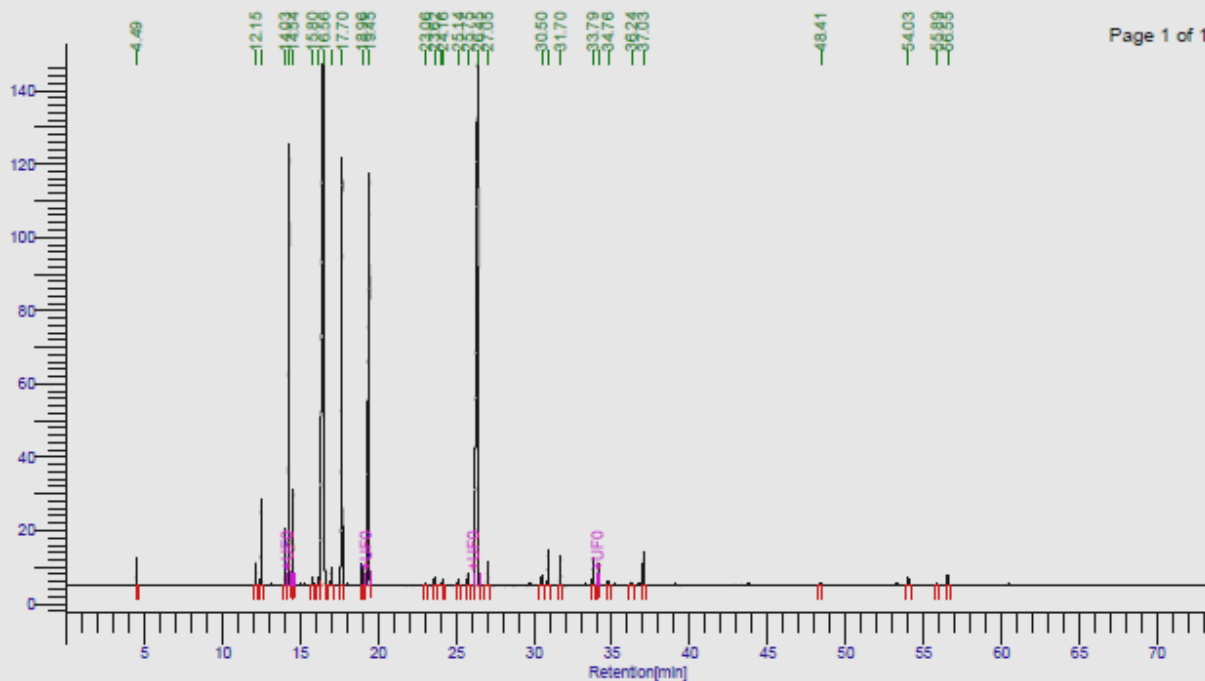
Le 28/10/2013,

Julie NEGREL, Assistante Qualité

## Annexe n°1 : résultats d'analyse sur colonne polaire



## Annexe n°2 : résultats d'analyse sur colonne apolaire



Pics ordre	Molécules Noms	Rétention [min]	Aires [uV*sec]	Aires [%]
1	ETHANOL	4.488	12674.28	0.18
2	ALPHA THUYENE	12.149	18041.03	0.23
3	ALPHA PINENE	12.500	62484.36	0.91
4	SABINENE	14.030	50184.97	0.73
5	BETA PINENE	14.297	424366.51	6.19
6	MYRCENE	14.541	71863.07	1.05
7		15.798	8354.40	0.12
8	PARA CYMENE	16.177	15755.54	0.23
9	LIMONENE	16.559	2974947.25	43.39
10	TRANS BETA OCIMENE	16.992	13111.81	0.19
11	GAMMA TERPINENE	17.701	503730.91	7.35
12	TERPINOLENE	18.957	18127.26	0.26
13	LINALOL	19.448	770832.82	11.24
14		23.055	2281.40	0.03
15	ALPHA TERPINEOL	23.818	7276.14	0.11
16		24.007	2739.98	0.04
17		24.164	4615.38	0.07
18		25.143	6070.62	0.09
19	NERAL	25.755	11950.83	0.17
20	ACETATE DE LINALYLE	26.448	1696985.86	24.75
21	GERANIAL	27.045	19451.96	0.28
22		30.498	10095.14	0.15
23	ACETATE DE NERYLE	30.907	28440.79	0.41
24	ACETATE DE GERANYLE	31.703	24022.09	0.35
25	TRANS BETA CARYOPHYLLENE	33.791	24252.85	0.35
26	ALPHA BERGAMOTENE	34.163	18027.61	0.26
27		34.758	3359.56	0.05
28		36.243	3612.26	0.05
29	BETA BISABOLENE	37.034	28311.52	0.41
30		48.408	2495.79	0.04
31		54.028	7894.55	0.12
32		55.892	2082.15	0.03
33		56.552	10804.90	0.15
		876.848	6856805.38	100.00