

## Bulletin d'Analyse de l'Huile Essentielle de Citronnelle de Java Lot 301624

### Identification

**Nom INCI/CTFA :**

Cymbopogon winterianus herb oil

**Nom latin :**

*Cymbopogon winterianus* Jowitt

**N° CAS :** 91771-61-8

**N° EINECS:** 294-954-7

### Caractéristiques générales

**Famille botanique :** Poaceae

**Obtention du produit :** Distillation à la vapeur d'eau des parties aériennes de la Citronnelle

**Molécules principales :** Citronnellal, géraniol, citronello

**Allergènes :** Limonène, linalol, géraniol, citral, citronnellol, eugénol.

**Durée de conservation :** Ne contient aucun conservateur, se conserve en l'état pendant 5 ans à l'abri de la lumière, de l'air et de la chaleur.

### Caractéristiques du lot

**Origine :** Vietnam

**Qualité :** Biologique (certifiée par Ecocert SAS F32600)

**Texture / Couleur / Odeur :** Liquide fluide et limpide / jaune brun clair/ caractéristique

**Indice de réfraction (20°C) :** 1,470

**Densité (20°C°) :** 0,889

### Conditions d'analyse chromatographique

Appareillage : GC avec double détection FID

Gaz vecteur : Hydrogène

Colonne polaire : Elite Vax (100% polyéthylèneglycol) 60 m /0,25 mm/0,25 µm

Colonne apolaire : Elite 5 (5% diphényl 95% diméthylpolysiloxane) 60 m /0,25 mm/0,25 µm

### Profils chromatographiques

**Annexe n°1 :** résultats d'analyse sur colonne polaire

**Annexe n°2 :** résultats d'analyse sur colonne apolaire

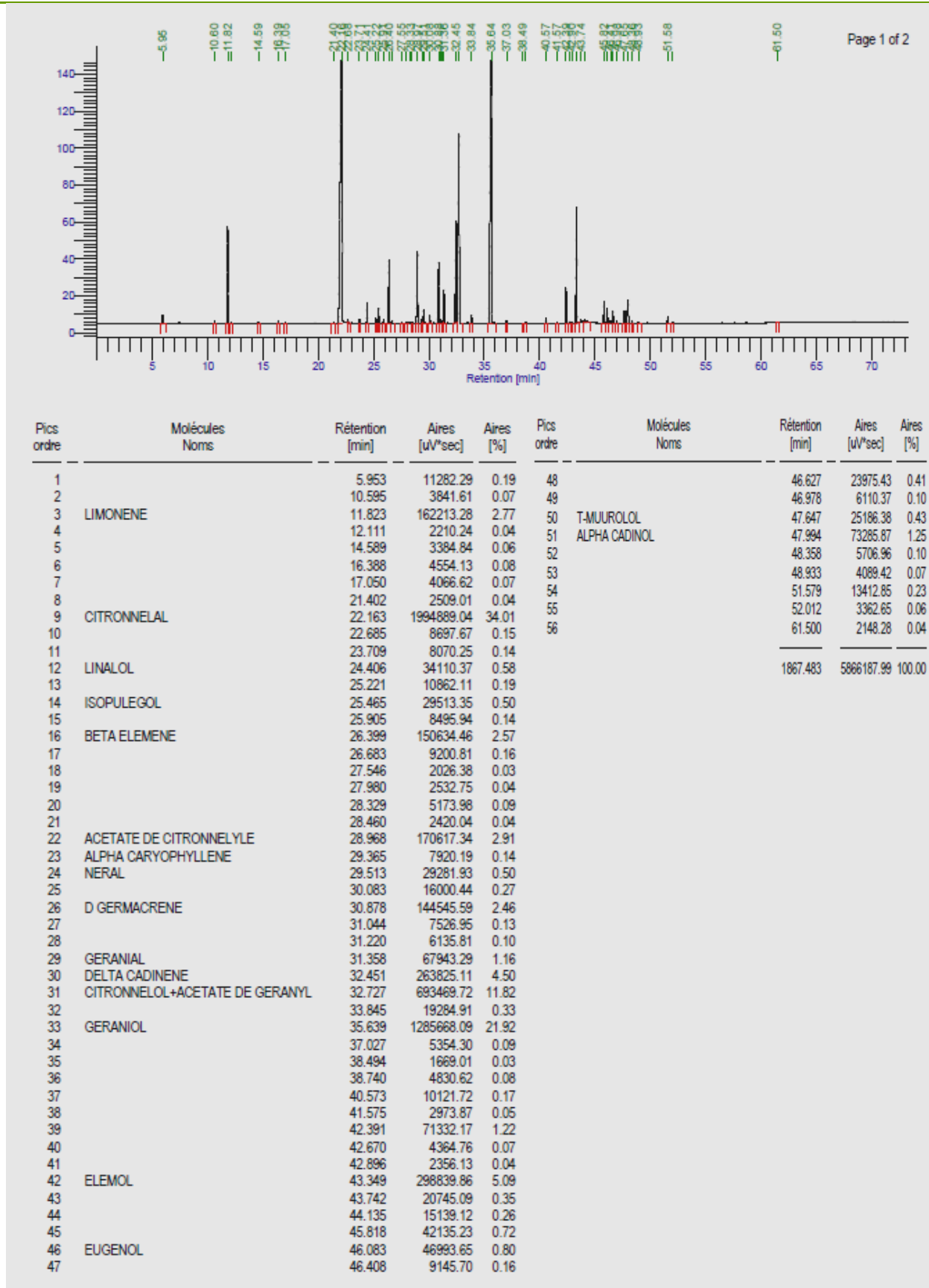
### Conclusion

Le présent lot est conforme.

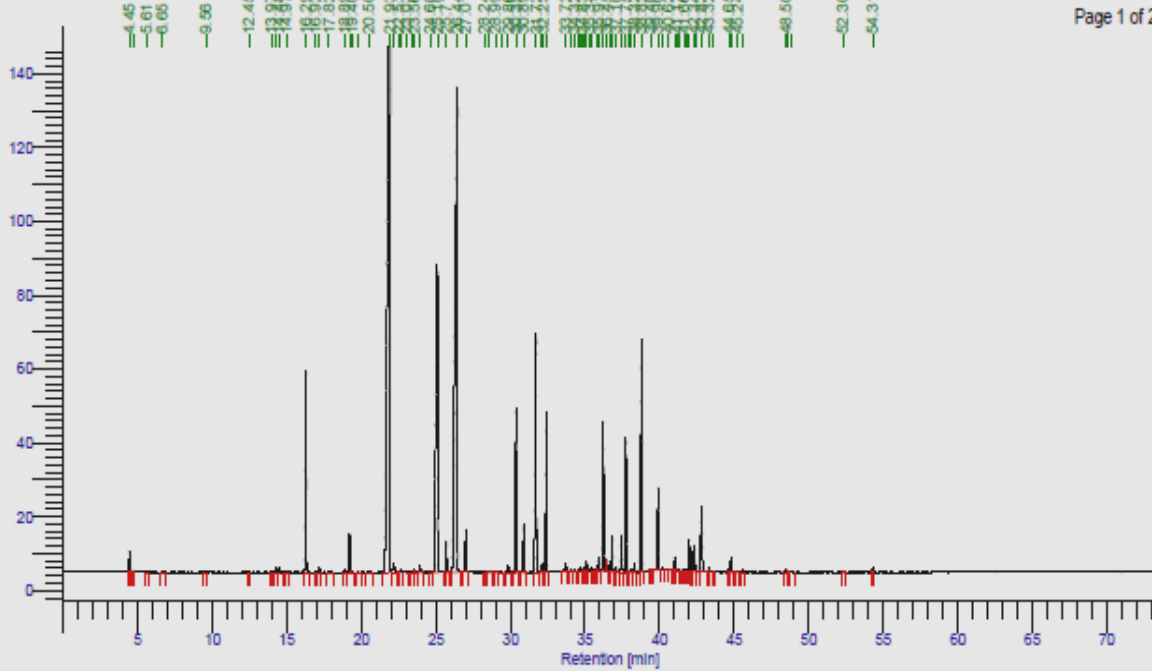
Le 18/06/2013,

Julie NEGREL, Assistante Qualité

## Annexe n°1 : résultats d'analyse sur colonne polaire



## Annexe n°2 : résultats d'analyse sur colonne apolaire



Pics ordre	Molécules Noms	Rétention [min]	Aires [µV*sec]	Aires [%]	Pics ordre	Molécules Noms	Rétention [min]	Aires [µV*sec]	Aires [%]
1		4.447	10065.74	0.16	42		32.229	8407.49	0.13
2		4.701	702.04	0.01	43	BETA ELEMENE	32.422	159177.42	2.53
3		5.612	983.11	0.02	44		33.724	8395.72	0.13
4		6.645	618.26	0.01	45		34.061	2525.07	0.04
5		9.560	705.21	0.01	46		34.317	3145.78	0.05
6		12.450	1172.77	0.02	47		34.562	1755.00	0.03
7		13.968	734.62	0.01	48		34.702	3774.58	0.06
8		14.298	4118.55	0.07	49		34.825	1415.02	0.02
9		14.477	4228.01	0.07	50		34.917	2962.34	0.05
10		14.975	413.46	0.01	51	ALPHA CARYOPHYLLENE	35.110	8707.29	0.14
11	LIMONENE	16.294	176449.95	2.80	52		35.337	1741.48	0.03
12		16.919	754.84	0.01	53		35.444	3504.24	0.06
13		17.206	3687.61	0.06	54		35.795	2842.45	0.05
14		17.821	809.21	0.01	55	GAMMA MUUROLENE	35.913	13278.38	0.21
15		18.882	3065.31	0.05	56	D GERMACRENE	36.233	151752.26	2.41
16	LINALOL	19.216	33138.39	0.53	57		36.447	2733.37	0.04
17		19.396	1114.43	0.02	58		36.666	10326.42	0.16
18		19.789	957.37	0.02	59	ALPHA MUUROLENE	36.835	35200.84	0.56
19		20.504	2478.28	0.04	60		37.103	4162.58	0.07
20	CITRONNELAL	21.928	2232949.55	35.45	61	DELTA CADINENE	37.442	36990.25	0.59
21		22.205	12794.50	0.20	62		37.751	134981.19	2.14
22		22.510	1162.79	0.02	63		37.878	1189.48	0.02
23		22.685	2107.39	0.03	64		38.124	3759.13	0.06
24		23.026	2395.26	0.04	65		38.320	7807.68	0.12
25		23.474	1013.99	0.02	66	ELEMOL	38.816	321551.69	5.11
26		23.561	2507.77	0.04	67		39.403	309.78	0.00
27		23.951	5397.15	0.09	68		39.905	78310.93	1.24
28		24.600	587.79	0.01	69		40.166	1753.03	0.03
29	CITRONNELOL	25.095	568525.07	9.03	70		40.621	1095.75	0.02
30	NERAL	25.707	25215.69	0.40	71		41.029	11320.61	0.18
31	GERANIOL	26.438	1381765.57	21.94	72		41.173	892.87	0.01
32	GERANIAL	27.005	35588.19	0.57	73		41.359	1718.03	0.03
33		28.237	940.06	0.01	74		41.659	2412.15	0.04
34		28.544	1440.56	0.02	75		41.834	2162.84	0.03
35		28.995	382.39	0.01	76	T-CADINOL	41.996	31270.21	0.50
36		29.398	594.12	0.01	77	BETA EUDESMOL	42.336	44693.73	0.71
37		29.856	7750.22	0.12	78		42.471	6588.93	0.10
38	ACETATE DE CITRONNELYLE	30.391	177709.44	2.82	79	ALPHA CADINOL	42.832	105572.19	1.68
39	EUGENOL	30.886	45432.41	0.72	80		43.322	5150.59	0.08
40	ACETATE DE GERANYLE	31.724	285919.74	4.54	81		43.630	851.21	0.01
41		32.087	6613.35	0.11	82		44.649	1838.93	0.03
					83		44.796	12577.38	0.20
					84		45.238	1020.43	0.02
					85		45.585	2337.91	0.04
					86		48.496	1954.65	0.03
					87		48.601	1408.85	0.02
					88		48.813	1652.43	0.03
					89		52.298	1231.34	0.02
					90		54.310	3114.99	0.05
							2800.969	6298117.04	100.00