

## Bulletin d'Analyse de l'Huile Essentielle de *Eucalyptus citriodora* Lot 301895

### Identification

**Nom INCI/CTFA :**

Eucalyptus citriodora leaf oil

**Nom latin :**

*Eucalyptus citriodora* Hook.

**N° CAS :** 8000-48-4

**N° EINECS :** /

### Caractéristiques générales

**Famille botanique :** Myrtacées

**Obtention du produit :** Distillation à la vapeur d'eau des feuilles d'eucalyptus citriodora

**Molécules principales :** Citronellal, isopulégol, citronellol

**Allergènes :** Limonène, citronnelol

**Durée de conservation :** Ne contient aucun conservateur, se conserve en l'état pendant 5 ans à l'abri de la lumière, de l'air et de la chaleur.

### Caractéristiques du lot

**Origine :** Madagascar

**Qualité :** Biologique (certifiée par Ecocert SAS F32600)

**Texture / Couleur / Odeur :** Liquide fluide et limpide / incolore / caractéristique citronnellal

**Indice de réfraction (20°C) :** 1,4548

**Densité (20°C°) :** 0,863

### Conditions d'analyse chromatographique

Appareillage : GC avec double détection FID

Gaz vecteur : Hydrogène

Colonne polaire : Elite Vax (100% polyéthylèneglycol) 60 m /0,25 mm/0,25 µm

Colonne apolaire : Elite 5 (5% diphényl 95% diméthylpolysiloxane) 60 m /0,25 mm/0,25 µm

### Profils chromatographiques

**Annexe n°1 :** résultats d'analyse sur colonne polaire

**Annexe n°2 :** résultats d'analyse sur colonne apolaire

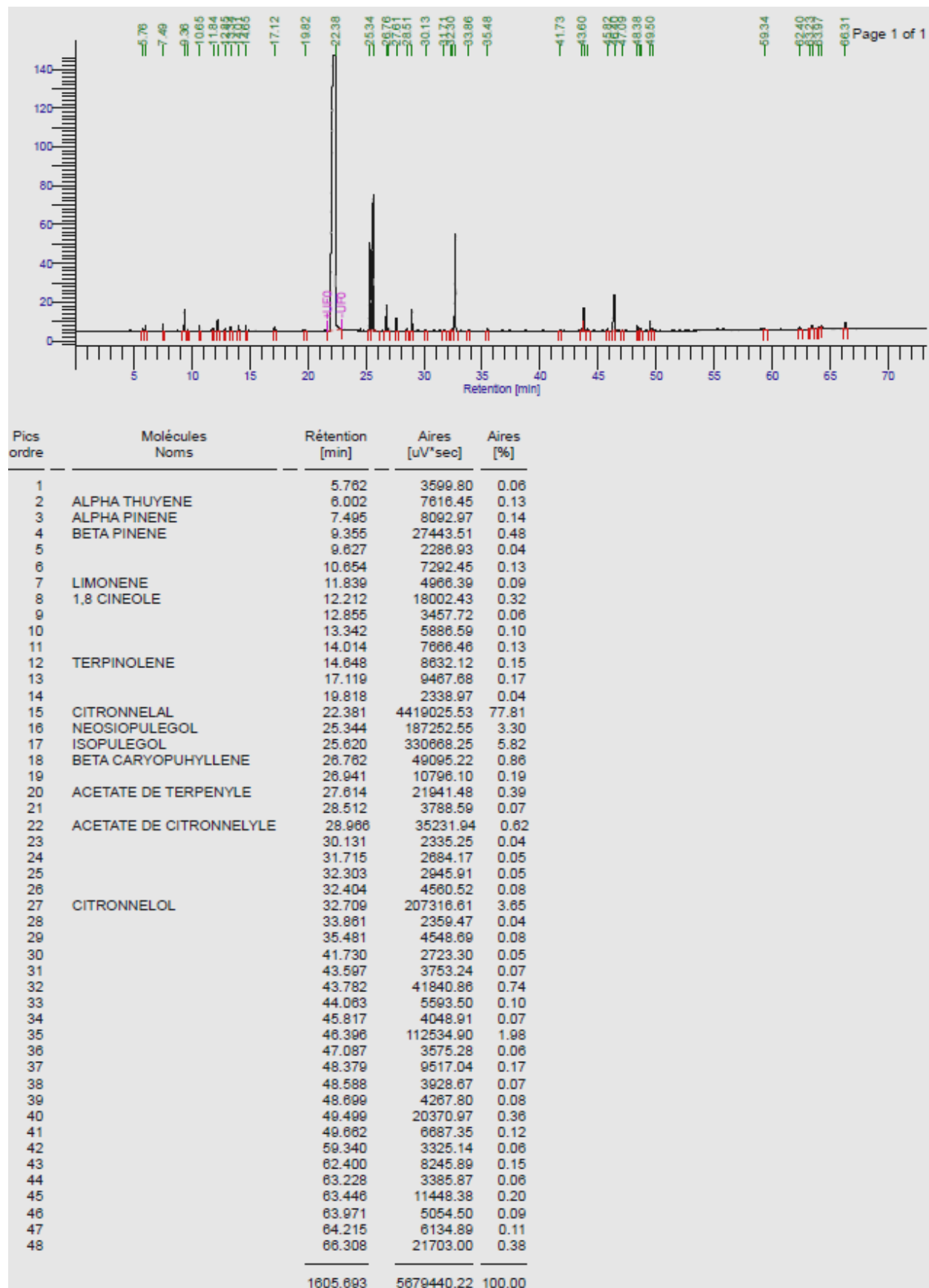
### Conclusion

Le présent lot est conforme.

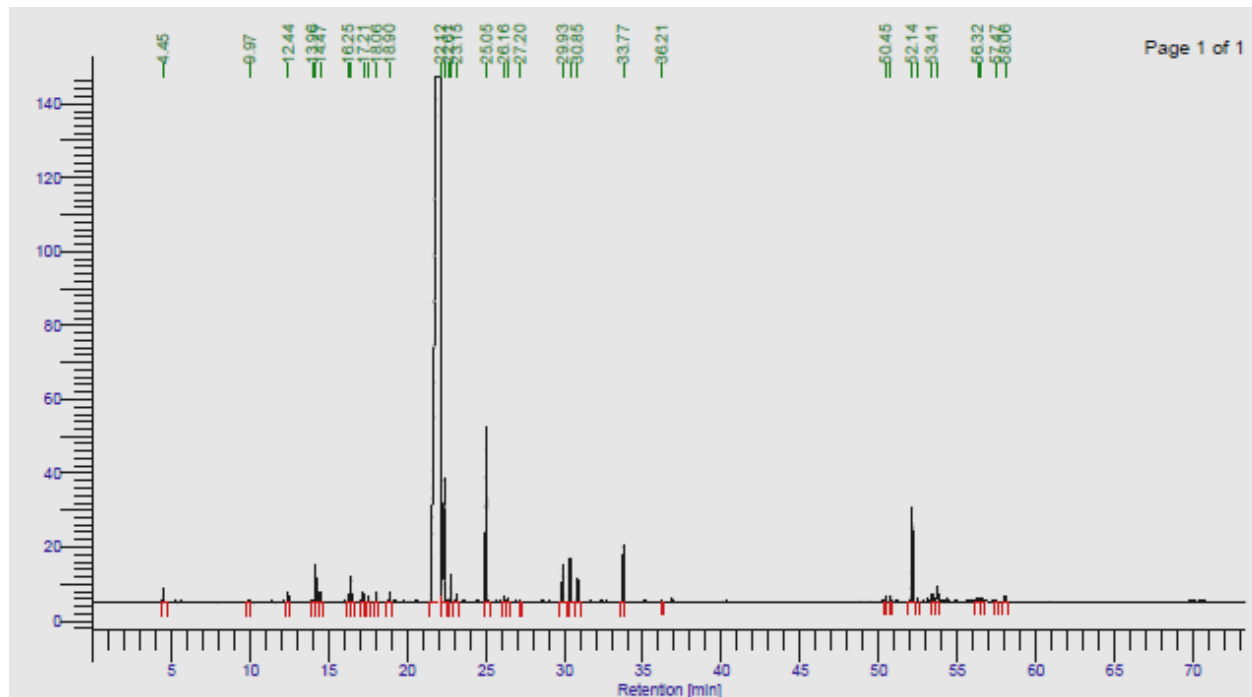
Le 18/07/2013,

Julie NEGREL, Assistante Qualité

## Annexe n°1 : résultats d'analyse sur colonne polaire



## Annexe n°2 : résultats d'analyse sur colonne apolaire



Pics ordre	Molécules Noms	Rétention [min]	Aires [uV*sec]	Aires [%]
1		4.455	7146.53	0.12
2		9.972	4323.21	0.07
3	ALPHA PINENE	12.439	7006.99	0.11
4		13.961	2324.74	0.04
5	BETA PINENE	14.191	28210.46	0.46
6	MYRCENE	14.469	7500.79	0.12
7	LIMONENE	16.255	9502.66	0.15
8	1,8 CINEOLE	16.438	20756.39	0.34
9		17.207	8924.06	0.15
10		17.544	5521.66	0.09
11		18.056	7765.98	0.13
12	TERPINOLENE	18.897	10326.30	0.17
13	CITRONNELAL+ISOPULEGOL	22.118	5214558.52	84.90
14	NEOISOPULEGOL	22.368	197728.06	3.22
15		22.612	2568.38	0.04
16		22.778	22230.83	0.36
17		23.146	7631.24	0.12
18	CITRONNELOL	25.050	222543.82	3.62
19		26.161	4666.09	0.08
20		26.393	7601.21	0.12
21		27.198	2653.22	0.04
22	ACETATE DE CITRONNELYLE	29.927	47590.32	0.77
23	ACETATE DE TERPENYLE	30.370	37569.52	0.61
24	ACETATE DE NERYLE	30.853	26831.25	0.44
25	BETA CARYOPHYLLENE	33.765	49944.25	0.81
26		36.215	2509.49	0.04
27		50.455	3816.21	0.06
28		50.756	4437.03	0.07
29		52.141	101371.14	1.65
30		52.478	2867.90	0.05
31		53.406	8704.93	0.14
32		53.744	28416.68	0.46
33		56.324	5745.60	0.09
34		56.528	8669.72	0.14
35		57.467	2401.21	0.04
36		58.061	9768.73	0.16
		1094.195	6142135.10	100.00