

## Bulletin d'Analyse de l'Huile Essentielle d'Eucalyptus globulus Lot 302724

### Identification

**Nom INCI/CTFA :**  
Eucalyptus globulus leaf oil

**Nom latin :**  
*Eucalyptus globulus* Labill.

**N° CAS :** 8000-48-4  
**N°EINECS :** 283-406-2

### Caractéristiques générales

**Famille botanique :** Myrtaceae

**Obtention du produit :** Distillation à la vapeur d'eau des feuilles et rameaux d'eucalyptus globulus

**Molécules principales :** 1,8-Cinéole,  $\alpha$ -pinène

**Allergènes :** Limonène

**Durée de conservation :** Ne contient aucun conservateur, se conserve en l'état à l'abri de la lumière, de l'air et de la chaleur conformément à la Date Limite d'Utilisation Optimale (DLUO). (5 ans à partir de la date de distillation).

### Caractéristiques du lot

**Origine :** Portugal

**Qualité :** Biologique (certifiée par Ecocert SAS F32600)

**Texture / Couleur / Odeur :** Liquide fluide et limpide / incolore/ caractéristique cinéole

**Indice de réfraction (20°C) :** 1,4608

**Densité (20°C°) :** 0,914

### Informations du lot

**Date de distillation :** 06/2013

**DLUO :** 06/2018

### Conditions d'analyse chromatographique

Appareillage : GC avec double détection FID

Gaz vecteur : Hydrogène

Colonne polaire : Elite Vax (100% polyéthylèneglycol) 60 m /0,25 mm/0,25  $\mu$ m

Colonne apolaire : Elite 5 (5% diphenyl 95% diméthylpolysiloxane) 60 m /0,25 mm/0,25  $\mu$ m

### Profils chromatographiques

**Annexe n°1 :** résultats d'analyse sur colonne polaire

**Annexe n°2 :** résultats d'analyse sur colonne apolaire

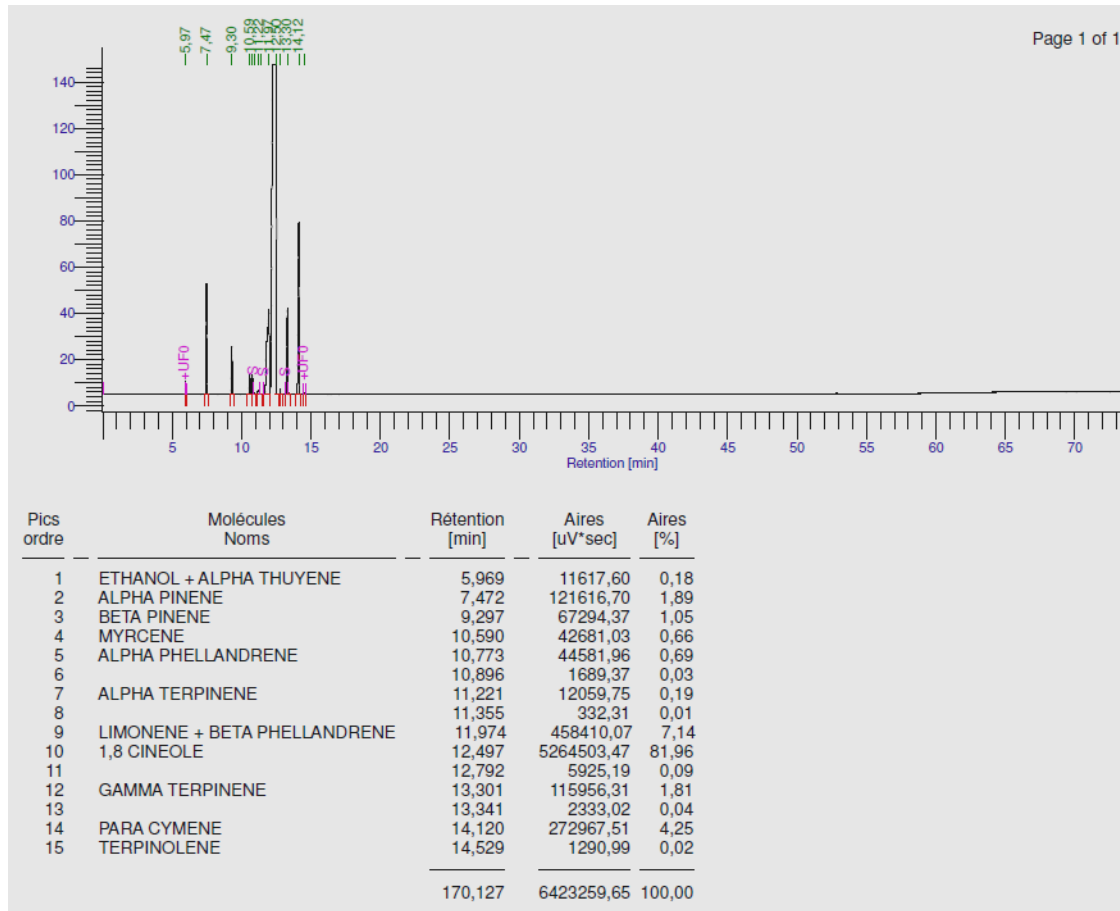
## Conclusion

Le présent lot est conforme.

Le 04/11/2013,

Laurie DENELE BONGARD,  
Responsable Assurance et Contrôle Qualité

## Annexe n°1 : résultats d'analyse sur colonne polaire



## Annexe n°2 : résultats d'analyse sur colonne apolaire

