

Bulletin d'Analyse de l'Huile Essentielle d'Eucalyptus smithii Lot 302792

Identification

Nom INCI/CTFA :
Eucalyptus smithii leaf oil

Nom latin :
Eucalyptus smithii

N° CAS : 91771-68-5
N°EINECS: 294-962-0

Caractéristiques générales

Famille botanique : Myrtacées

Obtention du produit : Distillation à la vapeur d'eau des feuilles d'eucalyptus smithii

Molécules principales : 1,8-cinéole, α -Pinène, α -Terpinéol

Allergènes : Limonène, Linalol

Durée de conservation : Ne contient aucun conservateur, se conserve en l'état à l'abri de la lumière, de l'air et de la chaleur conformément à la Date Limite d'Utilisation Optimale (DLUO). (5 ans à partir de la date de distillation).

Caractéristiques du lot

Origine : Afrique du Sud

Qualité : Biologique (certifiée par Ecocert SAS F32600)

Texture / Couleur / Odeur : Liquide fluide et limpide / Incolore/ caractéristique

Indice de réfraction (20°C) : 1,4597

Densité (20°C°) : 0,915

Informations lot

Date de distillation : Août 2012

DLUO : Août 2017

Conditions d'analyse chromatographique

Appareillage : GC avec double détection FID

Gaz vecteur : Hydrogène

Colonne polaire : Elite Vax (100% polyéthylèneglycol) 60 m /0,25 mm/0,25 μ m

Colonne apolaire : Elite 5 (5% diphényl 95% diméthylpolysiloxane) 60 m /0,25 mm/0,25 μ m

Profils chromatographiques

Annexe n°1 : résultats d'analyse sur colonne polaire

Annexe n°2 : résultats d'analyse sur colonne apolaire

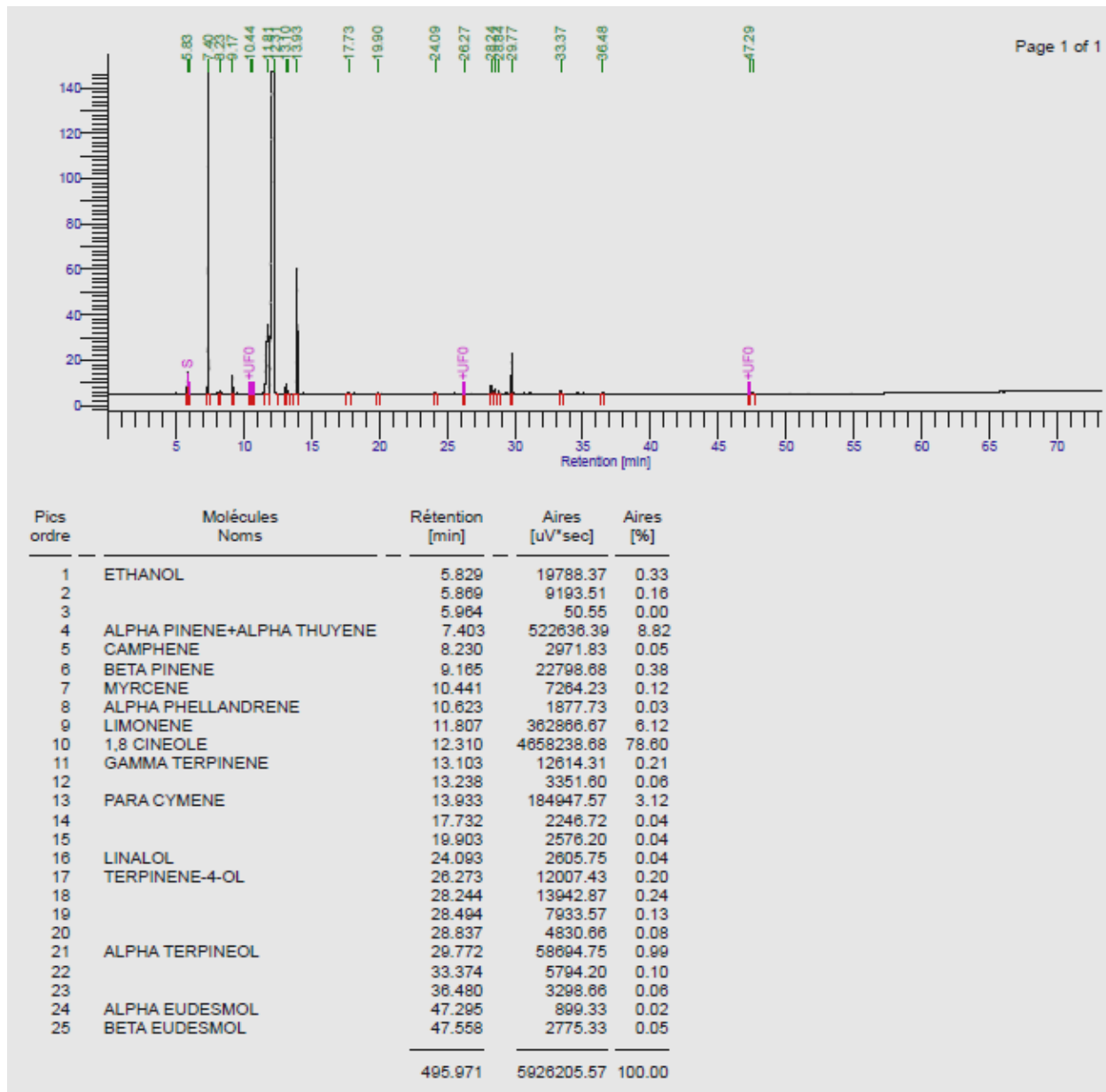
Conclusion

Le présent lot est conforme mais présente quelques écarts à la base Florame.

Le 07/11/2013,

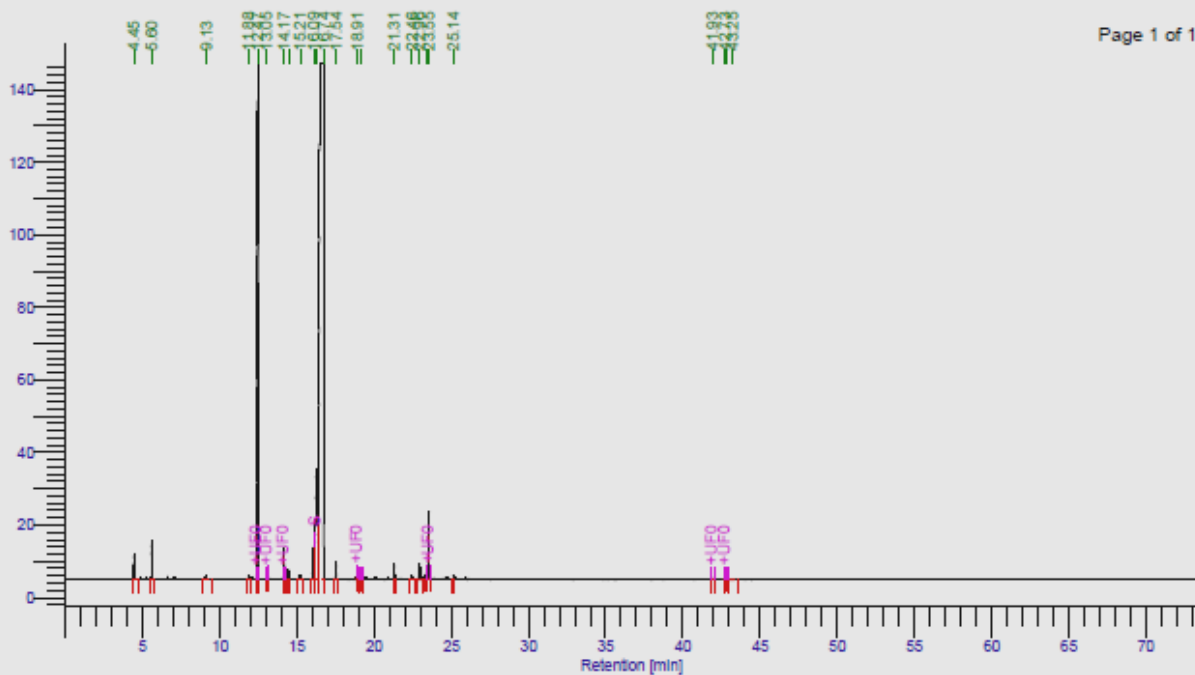
Julie NEGREL, Assistante Qualité

Annexe n°1 : résultats d'analyse sur colonne polaire



Annexe n°2 : résultats d'analyse sur colonne apolaire

Page 1 of 1



Pics ordre	Molécules Noms	Rétention [min]	Aires [uV*sec]	Aires [%]
1	ETHANOL	4.446	12077.46	0.19
2		5.600	19365.51	0.30
3		9.132	7338.88	0.11
4	ALPHA THUYENE	11.875	3155.08	0.05
5	ALPHA PINENE	12.475	567747.84	8.73
6	CAMPHENE	13.052	2091.22	0.03
7	BETA PINENE	14.167	24097.56	0.37
8	MYRCENE	14.452	8694.82	0.13
9	ALPHA PHELLANDRENE	15.207	4796.35	0.07
10		16.089	67597.57	1.04
11	PARA CYMENE	16.264	222626.44	3.42
12	LIMONENE+1,8CINEOLE	16.736	5437648.34	83.60
13	GAMMA TERPINENE	17.543	13149.21	0.20
14	TERPINOLENE	18.909	2444.74	0.04
15	LINALOL	19.184	2337.51	0.04
16	TRANS-PINO CARVEOL	21.313	14466.12	0.22
17		22.458	5910.36	0.09
18	TERPINENE-4-OL	22.963	14678.62	0.23
19		23.367	5294.78	0.08
20	ALPHA TERPINEOL	23.551	61756.63	0.95
21		25.139	3391.13	0.05
22	GAMMA EUDESMOL	41.935	841.33	0.01
23	BETA EUDESMOL	42.731	2250.63	0.03
24	ALPHA EUDESMOL	42.821	439.59	0.01
25		43.252	191.43	0.00
		514.661	6504389.16	100.00