

Bulletin d'Analyse de l'Huile Essentielle d'Helichryse bracteiferum

Lot Florame : 301174

Identification

Nom INCI/CTFA :

Helichrysum bracteiferum (Everlasting) oil

Nom latin :

Helichrysum bracteiferum

N° CAS : /

N° EINECS : /

Caractéristiques générales

Famille botanique : Asteraceae

Obtention du produit : Distillation à la vapeur d'eau des sommités fleuries d'hélichryse bracteiferum

Molécules principales : 1,8 Cinéole, α - et β -Caryophyllène

Allergènes : Limonène, linalol

Durée de conservation : Ne contient aucun conservateur, se conserve en l'état pendant 5 ans à l'abri de la lumière, de l'air et de la chaleur.

Caractéristiques du lot

Origine : Madagascar

Qualité : Biologique (certifiée par Ecocert SAS F32600)

Texture / Couleur / Odeur : Liquide fluide et limpide / jaune vert pâle / caractéristique

Indice de réfraction (20°C) : 1,4833

Densité (20°C°) : 0,908

Conditions d'analyse chromatographique

Appareillage : GC 6890 MS 5975

Gamme de masse : 40-450 uma

Colonne : HP5ms / 30 m / 0,25 mm / 0,25 μ m

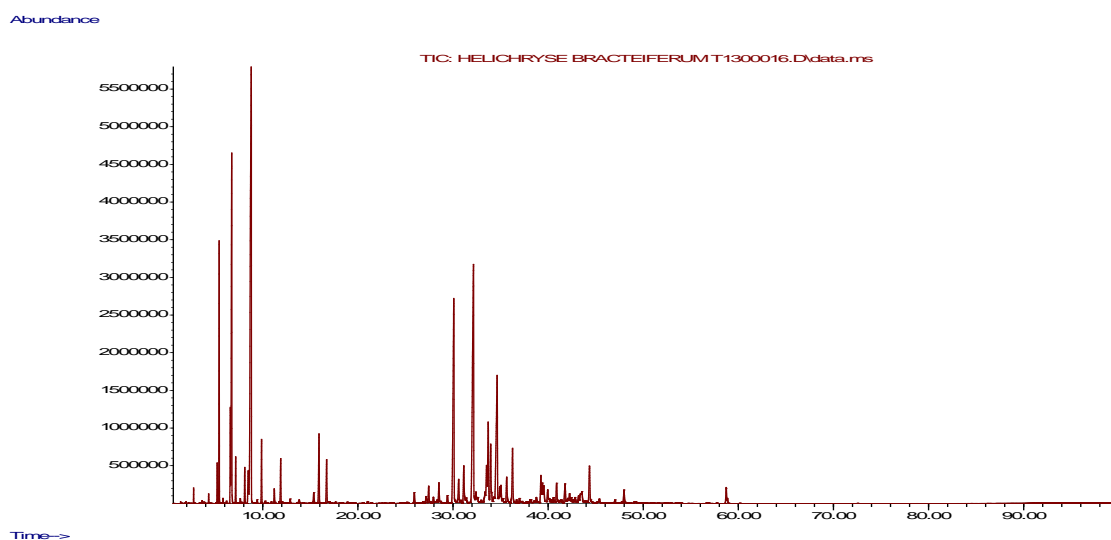
Injection split : 1 μ L - ratio 1/200

Gaz vecteur : Hélium / Débit : 1 mL/min

Four : 2°/min, 60-250°C pendant 5 min

Durée d'acquisition : 100 min

Profil chromatographique



Identification des composés	% Aire (02/2013)	% Aire (09/2013)
1-Octène	0,12	0,10
1-Nonène	0,10	0,09
α -Thuyène	0,53	0,49
α -Pinène	3,80	3,75
Camphène	0,09	0,09
Benzaldéhyde	0,04	0,03
Sabinène	1,90	1,74
β -Pinène	7,75	7,95
Myrcène	0,72	0,65
α -Phellandrène	0,11	0,10
α -Terpinène	0,68	0,62
p-Cymène	1,02	1,02
Limonène*	18,89	20,76
Cinéole-1,8		
trans- β -Ocimène	0,06	0,06
γ -Terpinène	1,18	1,07
4-Thujanol trans	0,05	0,04
Terpinolène	0,31	0,29
4-Thujanol cis	0,04	0,04
Linalol*	0,95	0,86
Nonanal	0,06	0,04
trans para-2-menthenol	0,10	0,09
Terpinèn-4-ol	1,81	1,64
α -Terpinéol	1,15	1,06
Myrtéol	0,08	0,06
Pipéritol	0,04	0,03
α -Cubébène	0,32	0,32

Cyclosativène	0,06	0,06
α -Ylangène	0,32	0,32
α -Copaène	0,51	0,49
β -Bourbonène	0,18	0,16
β -Elémène	0,60	0,65
α -Gurjunène	0,27	0,27
β -Caryophyllène	8,73	8,42
β -Cubébène	0,87	0,89
α -Sélinène	0,11	0,13
Aromadendrène	1,39	1,34
α -Caryophyllène	12,09	11,61
Alloaromadendrène	0,51	0,62
γ -Gurjunène	0,07	0,08
D Germacrène	2,82	2,67
Patchoulène	2,13	2,09
γ -Muuroène	0,33	0,34
Bicyclgermacrène	6,56	6,15
α -Cadinène	0,70	0,72
γ -Cadinène	1,07	1,06
δ -Cadinène	1,96	1,95
Cadina-1,4-diène	0,13	0,14
α -Calacorène	-	0,12
α -Elémol	-	0,09
Spathulenol	0,98	0,92
Oxyde de caryophyllène	0,72	0,68
Valencène	0,69	0,79
γ -Eudesmol	0,36	0,35

***allergènes**

Conclusion

Le présent lot est conforme.

Il a été analysé une première fois en Février 2013 et une seconde fois en Septembre 2013.

Le 03/09/2013,

Julie NEGREL, Assistante Qualité