

Bulletin d'Analyse de l'Huile Essentielle de IARY

Lot 301047

Identification

Nom INCI/CTFA :

Psiadia altissima leaf oil

Nom latin :

Psiadia altissima

N° CAS : /

N° EINECS : /

Caractéristiques générales

Famille botanique : Asteraceae

Obtention du produit : distillation à la vapeur d'eau des sommités fleuries

Molécules principales : β -Pinène, α -Pinène, limonène

Allergènes : Limonène, linalol

Durée de conservation : Ne contient aucun conservateur, se conserve en l'état pendant 5 ans à l'abri de la lumière, de l'air et de la chaleur.

Caractéristiques du lot

Origine : Madagascar

Qualité : Biologique (certifiée par Ecocert SAS F32600)

Texture / Couleur / Odeur : Liquide fluide et limpide / jaune clair/ Résineuse, boisée fraîche

Indice de réfraction (20°C) : 1,480

Densité (20°C°) : 0,872

Conditions d'analyse chromatographique

Appareillage : GC 6890 MS 5975

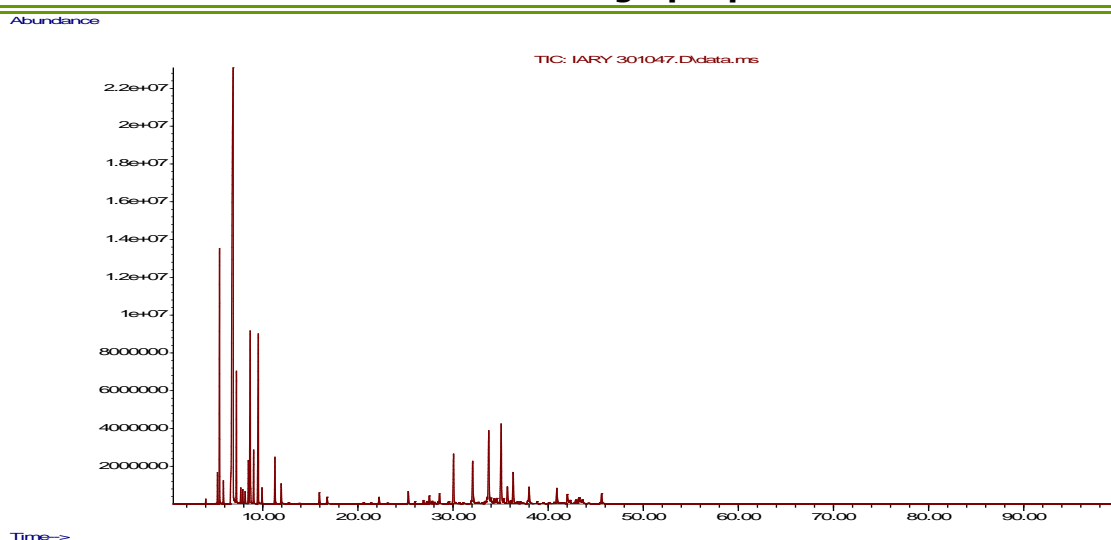
Gamme de masse : 40-450 uma

Colonne : HP5ms / 30 m / 0,25 mm / 0,25 μ m

Gaz vecteur : Hélium

Durée d'acquisition : 100 min

Profil chromatographique



Identification des composés	% Aire
Tricyclène	0,02
α -Thuyène	0,68
α -Pinène	6,63
Camphène	0,58
Sabinène	36,35
β -Pinène	
β -Myrcène	3,61
α -Phellandrène	0,52
δ -3-Carène	0,43
α -Terpinène	0,38
p-Cymène	1,44
Limonène*	6,81
Cinéole 1,8	
cis- β -Ocimène	1,60
trans- β -Ocimène	6,40
γ -Terpinène	0,50
Terpinolène	1,61
Linalol*	0,75
Néo-alloocimène	0,02
Pinocamphone	0,01
Terpinèn-4-ol	0,50
α -Terpinéol	0,30
Aldéhyde cinnamique	0,06
Acétate de bornyle	0,29
δ -Elémène	0,62
α -Cubébène	0,13
α -Copaène	0,42
β -Elémène	0,52
α -Gurjunène	0,05
β -Caryophyllène	2,64

Calarène	0,10
B-Germacrène	0,06
α -Caryophyllène	2,65
Aromadendrène	0,12
β -Cubénène	0,12
epi-Bicyclosesquiphellandrène	0,15
D Germacrène	4,39
Alloaromadendrène	0,43
Néoisolongifolène	0,41
γ -Muuroène	0,52
Patchoulène	4,69
α -Cadinène	0,33
γ -Cadinène	1,06
δ -Cadinène	1,84
Cadina-1,4-diène	0,13
α -Muuroène	0,17
α -Calacorène	0,09
Elémol	1,19
Nérolidol	0,14
Longifolène	0,09
γ -Eudesmol	0,10
τ -Cadinol	0,34

*allergènes

Conclusion

Le présent lot est conforme.

Le 19/03/2013,

Julie NEGREL, Assistante Qualité