

Bulletin d'Analyse de l'Huile Essentielle de Lavande aspic

Lot 300053

Identification

Nom INCI/CTFA :

Lavandula spica (Lavender) flower oil

Nom latin :

Lavandula latifolia Med.

N° CAS : 97722-12-8

N° EINECS : 307-762-6

Caractéristiques générales

Famille botanique : Lamiaceae

Obtention du produit : Distillation à la vapeur d'eau des fleurs de lavande aspic

Molécules principales : Linalol, 1,8-cinéole, camphre

Allergènes : Limonène, linalol.

Durée de conservation : Ne contient aucun conservateur, se conserve en l'état pendant 5 ans à l'abri de la lumière, de l'air et de la chaleur.

Caractéristiques du lot

Origine : Espagne

Qualité : Biologique (certifiée par Ecocert SAS F32600)

Texture / Couleur / Odeur : Liquide fluide et limpide / jaune très pâle / caractéristique

Indice de réfraction (20°C) : 1,464

Densité (20°C°) : 0,900

Conditions d'analyse chromatographique

Appareillage : GC 6890 MS 5975

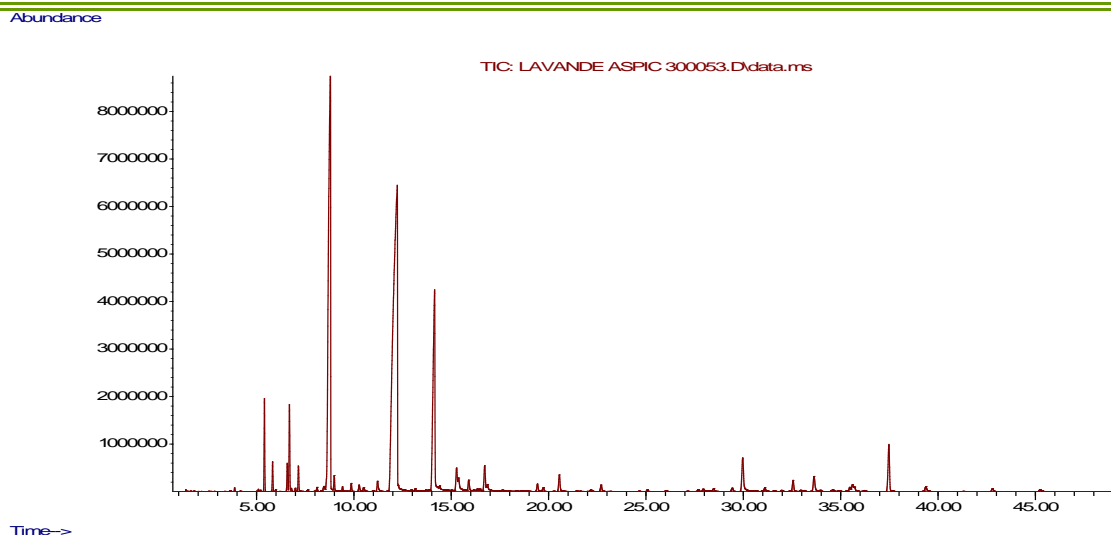
Gamme de masse : 40-450 uma

Durée d'acquisition : 100 min

Gaz vecteur : Hélium

Colonne : HP5ms / 30 m / 0,25 mm / 0,25 µm

Profil chromatographique



Identification des composés	% Aire
Cis-3-Hexene-1-ol	0,03
1-Hexanol	0,07
Tricyclène	0,06
α -Thuyène	0,03
α -Pinène	1,82
Camphène	0,63
Sabinène	0,65
β -Pinène	2,09
3-Octanone	0,08
Myrcène	0,62
α -Phellandrène	0,06
α -Terpinène	0,12
p-Cymène	0,25
Limonène*	26,41
1,8 Cinéole	
cis - β -Ocimène	0,47
trans - β -Ocimène	0,13
γ -Terpinène	0,22
cis 4-Thujanol	0,24
Oxyde de linalol cis	0,18
Terpinolène	0,43
Linalol*	38,04
Aldéhyde- α -campholénique	0,13
Nopinone	0,08
Trans-Pinocarvéol	0,09
Camphre	12,00
Bornéol	1,02
Terpinèn-4-ol	0,51
α -Terpinéol	1,06
Butyrate d'hexyle	0,47
Verbénone	0,07

Formate de bornyle	0,04
Acétate de linalyle	0,73
Acétate de bornyle	0,08
β -Bourdonène	0,12
Acétate de néryle	0,03
trans- α -Bergamotène	0,19
β -Caryophyllène	1,91
α -Caryophyllène	0,07
cis- β -Farnésène	0,49
β -Cubébène	0,07
D Germacrène	0,81
γ -Elémène	0,12
β -Elémène	0,06
β -Bisabolène	0,19
γ -Muuroolène	0,61
δ -Cadinène	0,08
trans- α -Bisabolène	2,13
Oxyde de caryophyllène	0,33
Epi-Bicyclosesquiphellandrène	0,15
α -Bisabolol	0,12

***allergènes**

Conclusion

Le présent lot est conforme.

Le 12/02/2013,

Julie NEGREL, Assistante Qualité