

## Bulletin d'Analyse de l'Huile Essentielle de Lavande maillette

Lot 201544

### Identification

**Nom INCI/CTFA :**

Lavandula angustifolia (Lavender) oil

**Nom latin :**

Lavandula angustifolia Mill.

**N° CAS :** 90063-37-9

**N° EINECS :** 289-995-2

### Caractéristiques générales

**Famille botanique :** Lamiaceae

**Obtention du produit :** Distillation à la vapeur d'eau des fleurs de lavande maillette

**Molécules principales :** Acétate de linalyle, linalol,  $\beta$ -caryophyllène

**Allergènes :** Limonène, linalol

**Durée de conservation :** Ne contient aucun conservateur, se conserve en l'état pendant 5 ans à l'abri de la lumière, de l'air et de la chaleur.

### Caractéristiques du lot

**Origine :** France

**Qualité :** Biologique (certifiée par Ecocert SAS F32600)

**Texture / Couleur / Odeur :** Liquide fluide et limpide / jaune très clair / caractéristique

**Indice de réfraction (20°C) :** 1,455

**Densité (20°C°) :** 0,887

### Conditions d'analyse chromatographique

Appareillage : GC 6890 MS 5975

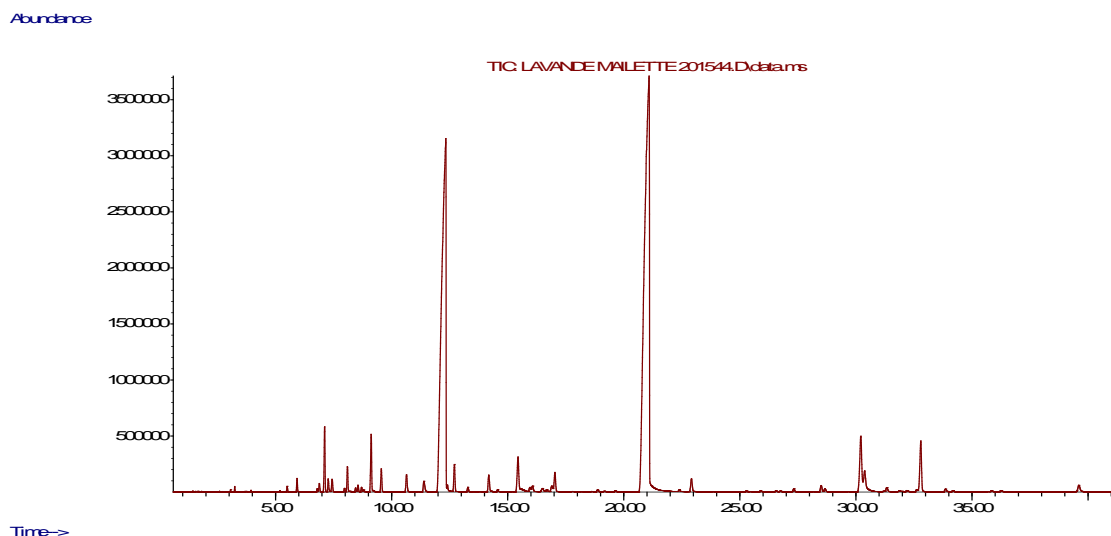
Gamme de masse : 40-450 uma

Colonne : HP5ms / 30 m / 0,25 mm / 0,25  $\mu$ m

Gaz vecteur : Hélium

Durée d'acquisition : 100 min

## Profil chromatographique



Identification des composés	% Aire
Acétate de butyle	0,03
1-Méthoxyhexane	0,06
1-Hexanol	0,03
Tricyclène	0,03
$\alpha$ -Pinène	0,11
Camphène	0,27
$\beta$ -Pinène	0,07
1-Octèn-3-ol	0,19
3-Octanone	1,33
Myrcène	0,30
$\delta$ -3-Carène	0,09
Acétate d'hexyle	0,58
m-Cymène	0,09
p-Cymène	0,16
<b>Limonène*</b>	0,12
$\beta$ -Phellandrène	
1,8 Cinéole	0,06
trans- $\beta$ -Ocimène	1,40
cis- $\beta$ -Ocimène	0,57
Oxyde de linalol cis	0,52
Oxyde de linalol trans	0,40
<b>Linalol*</b>	33,99
Acétate d'octèn-1-ol	0,75
Camphre	0,57
Butyrate hexyle	0,09
Bornéol	1,54
1,3,5-Undécatriène	0,17
Terpinèn-4-ol	0,24

Lavandulol	0,16
$\alpha$ -Terpinéol	0,23
Isobutyrate d'hexyle	0,67
Acétate de linalyle	46,14
Acétate de bornyle	0,10
Acétate de lavandulyle	0,48
Acétate de néryle	0,13
Acétate de géranyle	0,24
$\beta$ -Caryophyllène	2,64
$\alpha$ -Santalène	1,31
$\alpha$ -Bergamotène	0,25
$\alpha$ -Caryophyllène	0,08
D Germacrène	0,14
$\gamma$ -Cadinène	0,06
Oxyde de caryophyllène	0,39

**\*allergènes**

## Conclusion

Le présent lot est conforme.

Le 26/10/2012,

Alexia BOMIER, Assistante Qualité