

Bulletin d'Analyse de l'Huile Essentielle de Lavandin grosso Lot 302701

Identification

Nom INCI/CTFA :
Lavandula hybrida oil

Nom latin :
Lavandula hybrida [*Lavandula angustifolia* Miller × *Lavandula latifolia* (L.f.) Medikus]

N° CAS : 8022-15-9

N°EINECS : 294-470-6

Caractéristiques générales

Famille botanique : Lamiacées

Obtention du produit : Distillation à la vapeur d'eau des fleurs de lavandin grosso

Molécules principales : Acétate de linalyle, linalol, camphre

Allergènes : Limonène, linalol

Durée de conservation : Ne contient aucun conservateur, se conserve en l'état à l'abri de la lumière, de l'air et de la chaleur conformément à la Date Limite d'Utilisation Optimale (DLUO). (5 ans à partir de la date de distillation)

Caractéristiques du lot

Origine : France

Qualité : Biologique (certifiée par Ecocert SAS F32600)

Texture / Couleur / Odeur : Liquide fluide et limpide / jaune très pâle / caractéristique

Indice de réfraction (20°C) : 1,4598

Densité (20°C°) : 0,896

Informations lot

Date de distillation : 07/2013

DLUO : 07/2018

Conditions d'analyse chromatographique

Appareillage : GC avec double détection FID

Gaz vecteur : Hydrogène

Colonne polaire : Elite Vax (100% polyéthylène glycol) 60 m / 0,25 mm / 0,25 µm

Colonne apolaire : Elite 5 (5% diphenyl 95% diméthylpolysiloxane) 60 m / 0,25 mm / 0,25 µm

Profils chromatographiques

Annexe n°1 : résultats d'analyse sur colonne polaire

Annexe n°2 : résultats d'analyse sur colonne apolaire

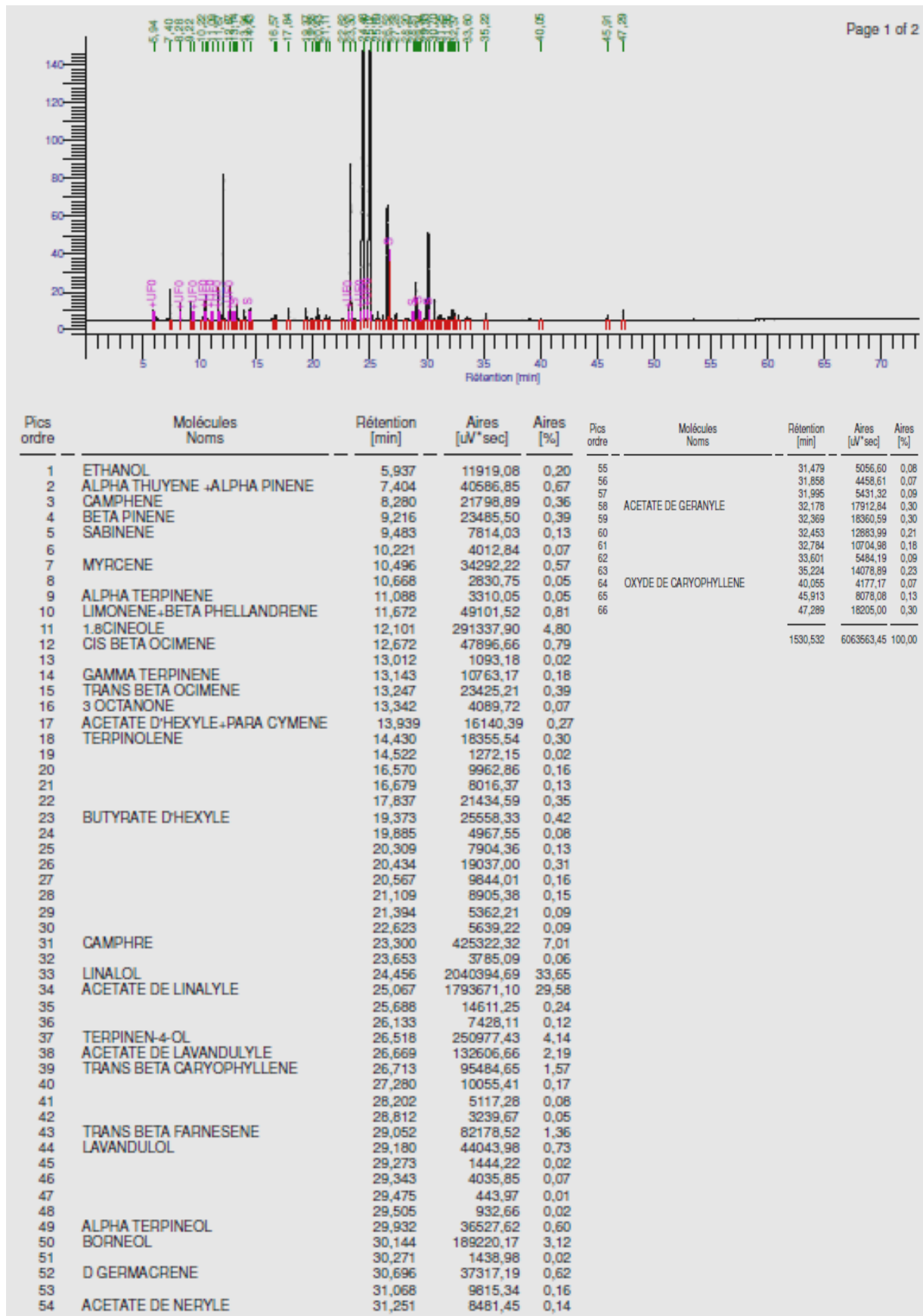
Conclusion

L'analyse a été réalisée sur 3 points de prélèvements (20%, 50% et 80%). Les trois profils chromatographiques étant conformes et équivalents, celui mis dans le bulletin d'analyse correspond au point de prélèvement à 50%.
Le présent lot est conforme.

Le 30/10/2013,

Laurie DENELE BONGARD,
Responsable Assurance et Contrôle Qualité

Annexe n°1 : résultats d'analyse sur colonne polaire



Annexe n°2 : résultats d'analyse sur colonne apolaire

