

## Bulletin d'Analyse de l'Huile Essentielle de Lemongrass Lot 302485

### Identification

**Nom INCI/CTFA :** Cymbopogon flexuosus (Lemongrass) oil  
**Nom latin :** *Cymbopogon flexuosus*  
**N° CAS :** 91844-92-7  
**N° EINECS :** 295-161-9

### Caractéristiques générales

**Famille botanique :** Poaceae

**Obtention du produit :** Distillation à la vapeur d'eau des feuilles de lemongrass

**Molécules principales :** Géraniol, néral

**Allergènes :** Limonène, linalol, géraniol, citral

**Durée de conservation :** Ne contient aucun conservateur, se conserve en l'état pendant à l'abri de la lumière, de l'air et de la chaleur conformément à la Date Limite d'Utilisation Optimale (DLUO). (5 ans à partir de la date de distillation).

### Caractéristiques du lot

**Origine :** Inde

**Qualité :** Biologique (certifiée par Ecocert SAS F32600)

**Texture / Couleur / Odeur :** Liquide fluide et limpide / jaune pâle / caractéristique

**Indice de réfraction (20°C) :** 1,4838

**Densité (20°C°) :** 0,892

### Informations du lot

**Date de distillation :** Janvier 2013

**DLUO:** Janvier 2018

### Conditions d'analyse chromatographique

Appareillage : GC avec double détection FID

Gaz vecteur : Hydrogène

Colonne polaire : Elite Vax (100% polyéthylèneglycol) 60 m /0,25 mm/0,25 µm

Colonne apolaire : Elite 5 (5% diphenyl 95% diméthylpolysiloxane) 60 m /0,25 mm/0,25 µm

### Profils chromatographiques

**Annexe n°1 :** résultats d'analyse sur colonne polaire

**Annexe n°2 :** résultats d'analyse sur colonne apolaire

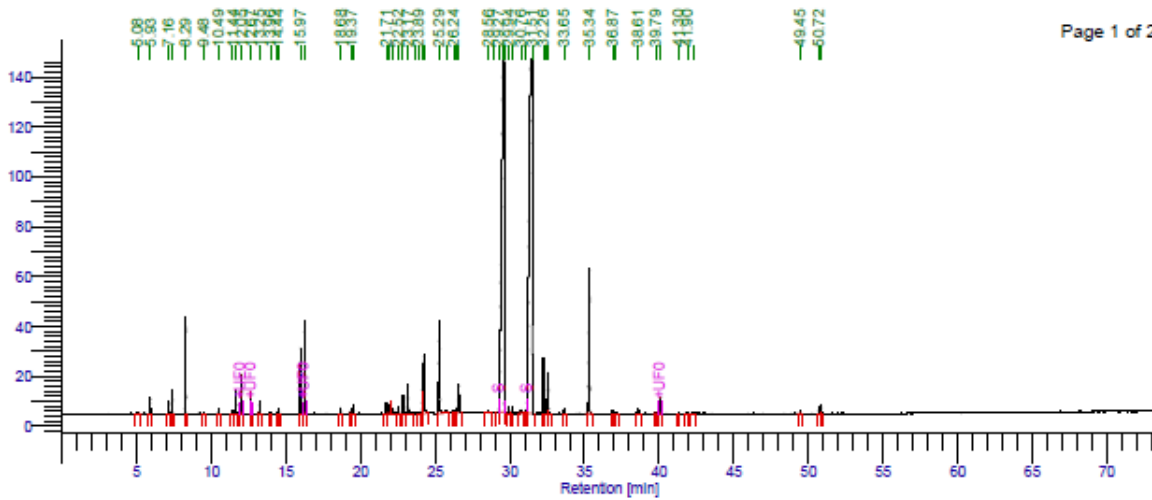
## Conclusion

Le présent lot présente un léger excès en 6-Méthyl-5-heptène-2-one et un léger défaut en limonène mais il est conforme à la base Florame.

Le 02/10/2013,

Julie NEGREL,  
Assistante Qualité

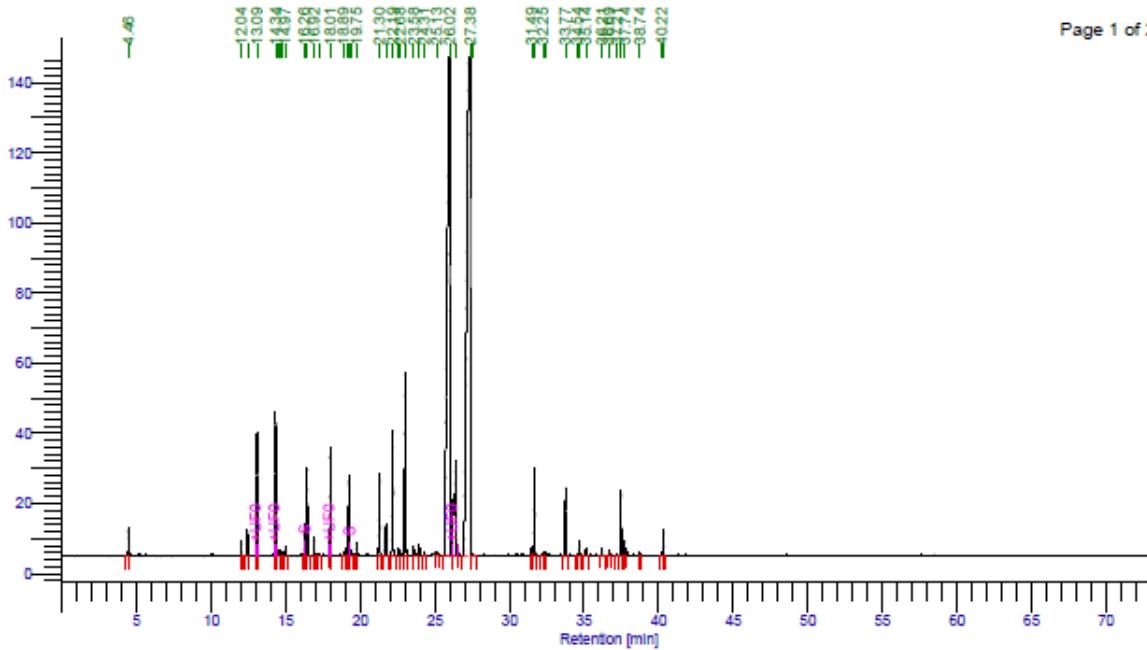
## Annexe n°1 : résultats d'analyse sur colonne polaire



Page 1 of 2

Pics ordre	Molécules Noms	Rétention [min]	Aires [uV*sec]	Aires [%]	Pics ordre	Molécules Noms	Rétention [min]	Aires [uV*sec]	Aires [%]
1		5.079	2020.41	0.04	54		39.788	4187.14	0.07
2		5.926	15545.17	0.27	55	OXYDE DE CARYOPHYLLENE	40.109	23083.50	0.40
3		7.163	10843.06	0.19	56		41.302	1980.58	0.03
4		7.395	20479.52	0.36	57		41.899	2715.34	0.05
5	CAMPHENE	8.285	91227.84	1.60	58		42.266	4871.42	0.09
6		9.477	1998.09	0.04	59		49.449	3304.20	0.06
7		10.490	4624.35	0.08	60		50.722	9012.46	0.16
8		11.439	4882.91	0.09	61		50.859	13275.23	0.23
9	LIMONENE	11.669	26403.55	0.46			1543.034	5703053.41	100.00
10		12.049	45554.52	0.80					
11	CIS BETA OCIMENE	12.672	23114.84	0.41					
12		13.254	15158.66	0.27					
13		13.963	2108.03	0.04					
14		14.440	2924.54	0.05					
15		14.538	6070.89	0.11					
16		15.975	88700.39	1.56					
17	8 METHYL-5-HEPTENE-2-ONE	16.273	122348.38	2.15					
18		18.676	6939.16	0.12					
19		19.373	6088.51	0.11					
20		19.529	10959.21	0.19					
21		21.714	16179.50	0.28					
22	CITRONNELAL	21.907	12891.73	0.23					
23		22.179	12826.25	0.22					
24		22.521	10630.18	0.19					
25		22.849	26521.27	0.47					
26		23.174	50727.42	0.89					
27		23.601	4170.77	0.07					
28		23.889	4131.12	0.07					
29		24.184	73441.39	1.29					
30	LINALOL	24.263	84059.53	1.47					
31		25.290	153999.11	2.70					
32		25.736	7829.85	0.14					
33		26.235	3193.70	0.06					
34		26.435	8168.80	0.14					
35	TRANS BETA CARYOPHYLLENE	26.583	62237.80	1.09					
36		28.558	6541.45	0.11					
37		28.962	3070.01	0.05					
38		29.268	61.72	0.00					
39	NERAL	29.610	1764956.49	30.95					
40		29.707	7213.85	0.13					
41		29.939	10553.76	0.19					
42	ALPHA CARYOPHYLLENE	30.148	8227.80	0.14					
43	D GERMACRENE	30.755	6372.69	0.11					
44		31.094	3308.94	0.06					
45	GERANIAL	31.506	2366801.78	41.50					
46	ACETATE DE GERANYLE	32.257	77335.87	1.36					
47		32.449	22925.22	0.40					
48		32.578	64081.56	1.12					
49		33.650	8034.69	0.14					
50	GERANIOL	35.335	236712.65	4.15					
51		36.874	3783.34	0.07					
52		37.119	2844.49	0.05					
53		38.610	8836.73	0.15					

## Annexe n°2 : résultats d'analyse sur colonne apolaire



Pics ordre	Molécules Noms	Rétention [min]	Aires [uV*sec]	Aires [%]	Pics ordre	Molécules Noms	Rétention [min]	Aires [uV*sec]	Aires [%]
1		4.457	15113.91	0.24	47		37.738	13430.43	0.22
2		12.038	11223.79	0.18	48		38.744	3933.87	0.08
3		12.447	19740.91	0.32	49		40.219	3320.18	0.05
4	CAMPHENE	13.087	96505.96	1.56	50	OXYDE DE CARYOPHYLLENE	40.333	25973.37	0.42
5	6-METHYL-5-HEPTENE-2-ONE	14.336	126995.93	2.05			1221.276	6185637.12	100.00
6		14.482	5255.08	0.08					
7		14.679	4985.39	0.08					
8		14.779	3744.64	0.06					
9		14.974	7269.18	0.12					
10	LIMONENE	16.264	27393.13	0.44					
11		16.337	2355.32	0.04					
12	CIS BETA OCIMENE	16.447	73001.04	1.18					
13		16.916	15159.37	0.25					
14		17.213	3421.67	0.06					
15	CIS LINALOL OXYDE	18.005	94111.99	1.52					
16		18.892	4316.93	0.07					
17		19.105	7118.05	0.12					
18	LINALOL	19.246	73334.21	1.19					
19		19.345	8595.18	0.11					
20		19.753	12246.13	0.20					
21		21.303	89367.91	1.44					
22		21.727	43990.04	0.71					
23		22.193	128352.45	2.08					
24		22.578	9387.30	0.15					
25		22.684	5717.61	0.09					
26		23.024	215355.95	3.48					
27		23.583	14902.97	0.24					
28		23.963	11799.45	0.19					
29		24.307	4705.58	0.08					
30		25.132	7380.01	0.12					
31	NERAL	26.022	1925087.10	31.12					
32	GERANIOL	26.411	244719.39	3.96					
33	GERANIAL	27.383	2537786.44	41.03					
34		27.584	3249.96	0.05					
35		31.488	11750.84	0.19					
36	ACETATE DE GERANYLE	31.891	84640.58	1.37					
37		32.249	2729.07	0.04					
38		32.385	5740.89	0.09					
39	TRANS BETA CARYOPHYLLENE	33.787	89104.15	1.12					
40		34.540	3292.58	0.05					
41		34.703	14812.94	0.24					
42	ALPHA CARYOPHYLLENE	35.135	8930.24	0.11					
43	D GERMACRENE	36.207	7715.84	0.12					
44		36.891	5098.93	0.08					
45		37.210	2795.78	0.05					
46	GAMMA CADINENE	37.480	72597.74	1.17					