

## Bulletin d'Analyse de l'Huile Essentielle de Mélisse

Lot 300011

### Identification

**Nom INCI/CTFA :**

Melissa officinalis (Lemon Balm) flower oil

**Nom latin :**

Melissa officinalis

**N° CAS :** 84082-61-1

**N° EINECS :** 282-007-0

### Caractéristiques générales

**Famille botanique :** Lamiacées

**Obtention du produit :** Distillation à la vapeur d'eau des sommités fleuries

**Molécules principales :** Citronellal, géraniol, néral

**Allergènes :** Citral, géraniol, citronellol, linalol, limonène

**Durée de conservation :** Ne contient aucun conservateur, se conserve en l'état pendant 5 ans à l'abri de la lumière, de l'air et de la chaleur.

### Caractéristiques du lot

**Origine :** Bulgarie

**Qualité :** Biologique (certifiée par Ecocert SAS F32600)

**Texture / Couleur / Odeur :** Liquide fluide et limpide / jaune orangé/ caractéristique

**Indice de réfraction (20°C) :** 1,477

**Densité (20°C°) :** 0,895

### Conditions d'analyse chromatographique

Appareillage : GC 6890 MS 5975

Gamme de masse : 40-450 uma

Colonne : HP5ms / 30 m / 0,25 mm / 0,25 µm

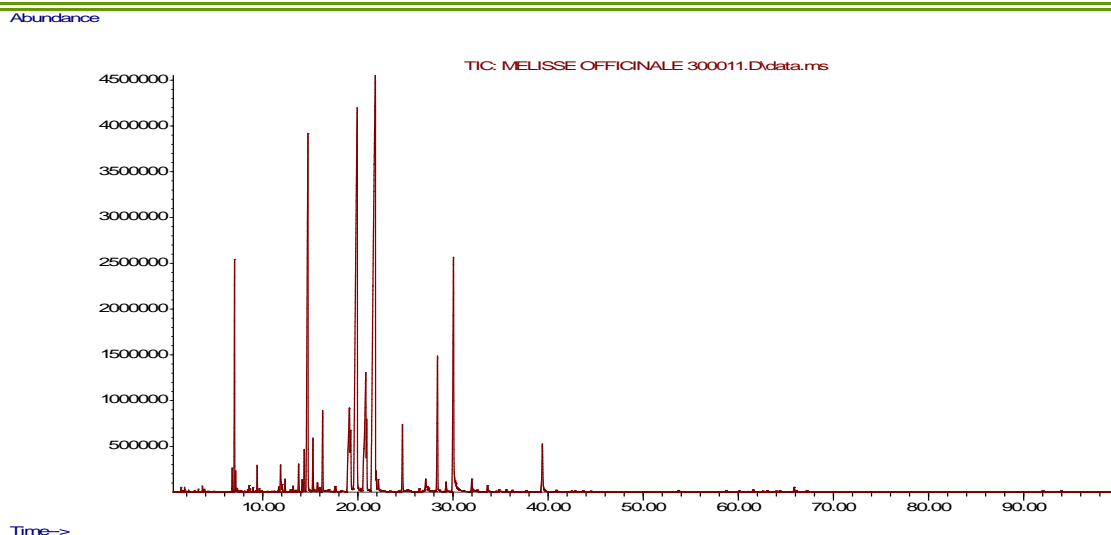
Injection split : 1 µL - ratio 1/200

Gaz vecteur : Hélium / Débit : 1 mL/min

Four : 2°/min, 60-250°C pendant 5 min

Durée d'acquisition : 100 min

## Profil chromatographique



Identification	% Aire
cis-3-Hexénol	0,06
1-Octèn-3-ol	0,32
6-Méthyl-5-heptène-2-one	3,19
Myrcène	0,27
3-Octanol	0,05
p-Cymène	0,04
<b>Limonène*</b>	0,10
cis-β-Ocimène	0,07
trans-β-Ocimène	0,36
γ-Terpinène	0,02
Terpinolène	0,02
<b>Linalol*</b>	0,58
Nonanal	0,14
Oxyde de rose cis	0,21
Oxyde de rose trans	0,10
Citronellal	10,82
α-Terpinéol	0,03
Nérol	4,01
<b>Citronnelol*</b>	1,60
<b>Néral*</b>	21,25
Pipéritone	0,08
<b>Géraniol*</b>	5,49
<b>Géranial*</b>	27,73
Citronnellate de méthyle	0,30
Géranate de méthyle	1,47
Propionate de citronnellyle	0,07
Acétate de néryle	0,43
Acide géranique	0,12
α-Coapène	0,12
Acétate de géranyle	3,19
Isocaryophyllène	0,24
β-Caryophyllène	7,36

$\alpha$ -Caryophyllène	0,38
Alloaromadendrène	0,05
cis- $\beta$ -Farnésène	0,05
D Germacrène	0,18
trans- $\alpha$ -Bergamotène	0,04
cis- $\alpha$ -Farnésène	0,06
$\delta$ -Cadinène	0,05
Oxyde de caryophyllène	1,57

**\*allergènes**

## Conclusion

Le présent lot est conforme.

Le 18/01/2013,

Julie NEGREL, Assistante Qualité