

Bulletin d'Analyse de L'essence de Mandarine verte Lot 302805

Identification

Nom INCI/CTFA :

Citrus nobilis (Mandarin orange) peel oil

Nom latin :*Citrus reticulata blanco***N° CAS :** 8008-31-9**N° EINECS :** 284-521-0

Caractéristiques générales

Famille botanique : Rutaceae**Obtention du produit :** Expression à froid des zestes de mandarine**Molécules principales :** Limonène, γ -terpinène, α -pinène**Allergènes :** Limonène, linalol**Durée de conservation :** Ne contient aucun conservateur, se conserve en l'état à l'abri de la lumière, de l'air et de la chaleur conformément à la Date Limite d'Utilisation Optimale (DLUO).(3 ans à partir de la date d'expression)

Caractéristiques du lot

Origine : Brésil**Qualité :** Biologique (certifiée par Ecocert SAS F32600)**Texture / Couleur / Odeur :** Liquide fluide et limpide / vert brunâtre/ caractéristique**Indice de réfraction (20°C) :** 1,4738**Densité (20°C°) :** 0,851

Informations du lot

Date d'expression : 03/2012**DLUO :** 03/2015

Conditions d'analyse chromatographique

Appareillage : GC avec double détection FID

Gaz vecteur : Hydrogène

Colonne polaire : Elite Vax (100% polyéthylèneglycol) 60 m /0,25 mm/0,25 μ mColonne apolaire : Elite 5 (5% diphényl 95% diméthylpolysiloxane) 60 m /0,25 mm/0,25 μ m

Profils chromatographiques

Annexe n°1 : résultats d'analyse sur colonne polaire**Annexe n°2 :** résultats d'analyse sur colonne apolaire

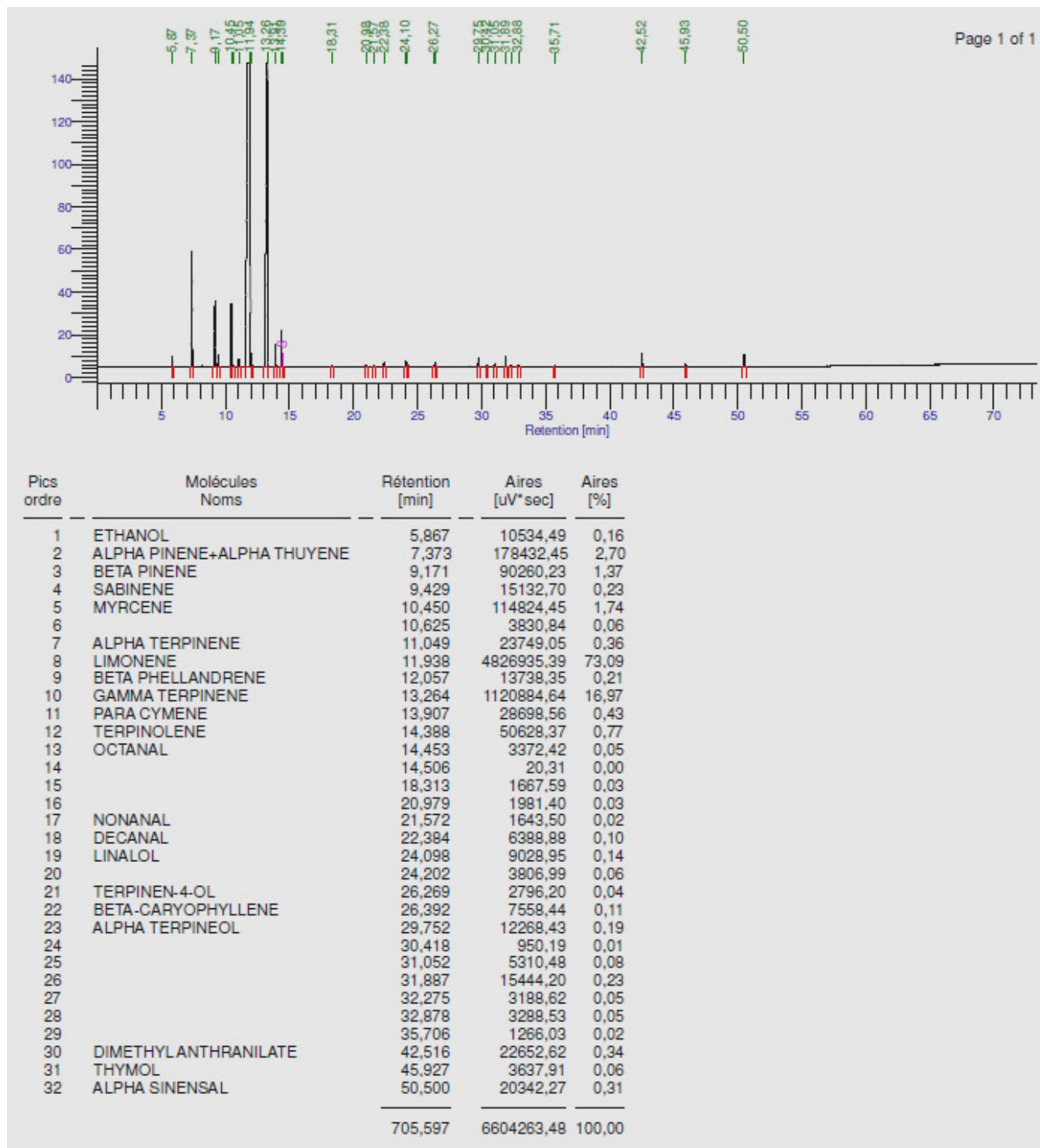
Conclusion

Le présent lot est conforme mais pour une utilisation uniquement dans les complexes.

Le 07/11/2013,

Laurie DENELE BONGARD,
Responsable Assurance et Contrôle Qualité

Annexe n°1 : résultats d'analyse sur colonne polaire



Annexe n°2 : résultats d'analyse sur colonne apolaire

