

Bulletin d'Analyse de l'Huile Essentielle de Marjolaine à coquilles Lot 302307

Identification

Nom INCI/CTFA :

Origanum majorana flower oil

Nom latin :

Origanum majorana

N° CAS : 08015-01-8

N°EINECS : 282-004-4

Caractéristiques générales

Famille botanique : Lamiaceae

Obtention du produit : Distillation à la vapeur d'eau de la plante entière

Molécules principales : Terpinèn-4-ol, γ -terpinène, α -pinène

Allergènes : Limonène, linalol

Durée de conservation : Ne contient aucun conservateur, se conserve en l'état pendant 5 ans à l'abri de la lumière, de l'air et de la chaleur jusqu'à la DLUO.

Caractéristiques du lot

Origine : Egypte

Qualité : Biologique (certifiée par Ecocert SAS F32600)

Texture / Couleur / Odeur : Liquide fluide et limpide / jaune pâle / caractéristique

Indice de réfraction (20°C) : 1,4728

Densité (20°C°) : 0,893

Informations lot

Date de distillation : Décembre 2012

DLUO : Décembre 2017

Conditions d'analyse chromatographique

Appareillage : GC avec double détection FID

Gaz vecteur : Hydrogène

Colonne polaire : Elite Vax (100% polyéthylèneglycol) 60 m /0,25 mm/0,25 μ m

Colonne apolaire : Elite 5 (5% diphényl 95% diméthylpolysiloxane) 60 m /0,25 mm/0,25 μ m

Profils chromatographiques

Annexe n°1 : résultats d'analyse sur colonne polaire

Annexe n°2 : résultats d'analyse sur colonne apolaire

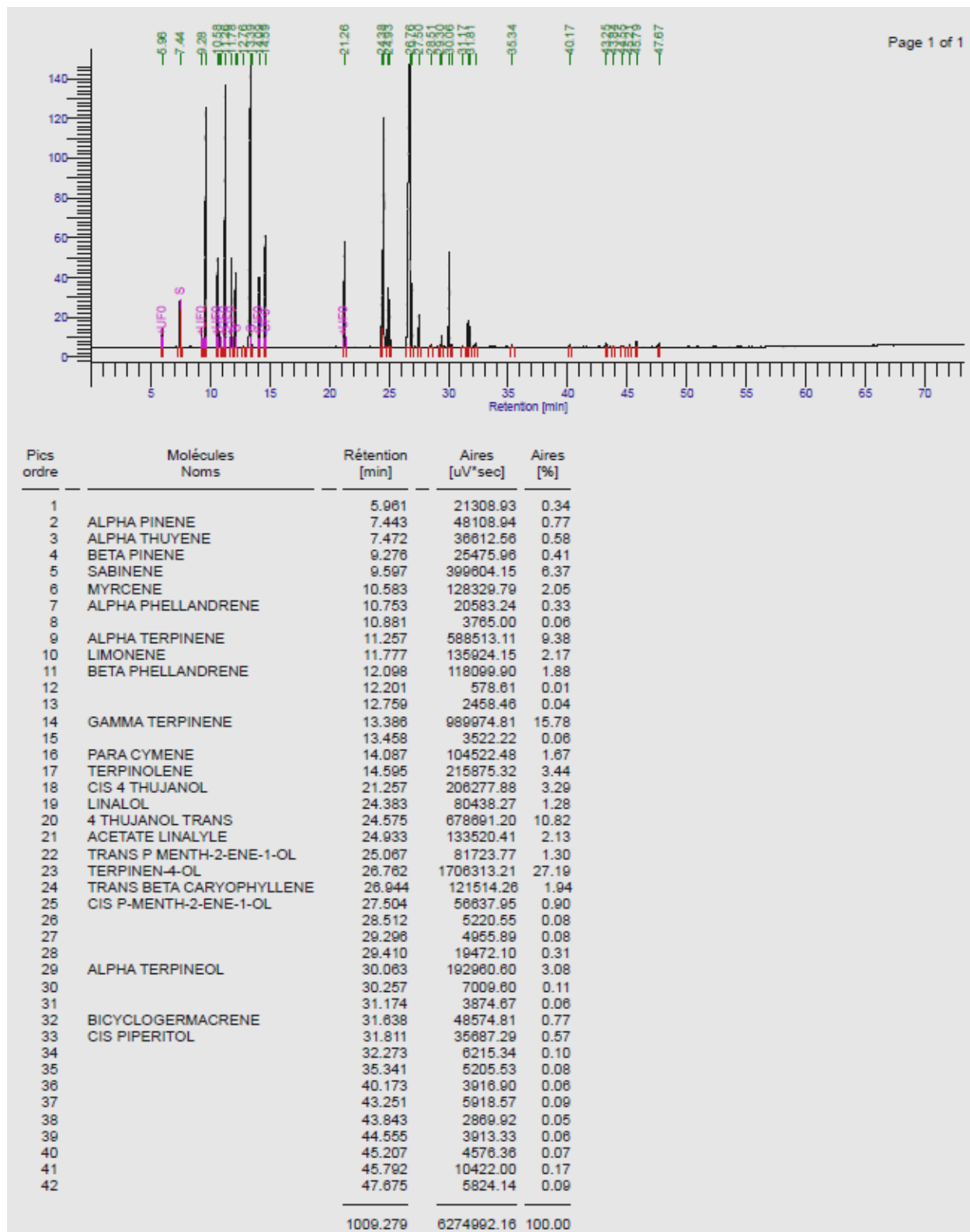
Conclusion

Le présent lot est conforme.

Le 12/09/2013,

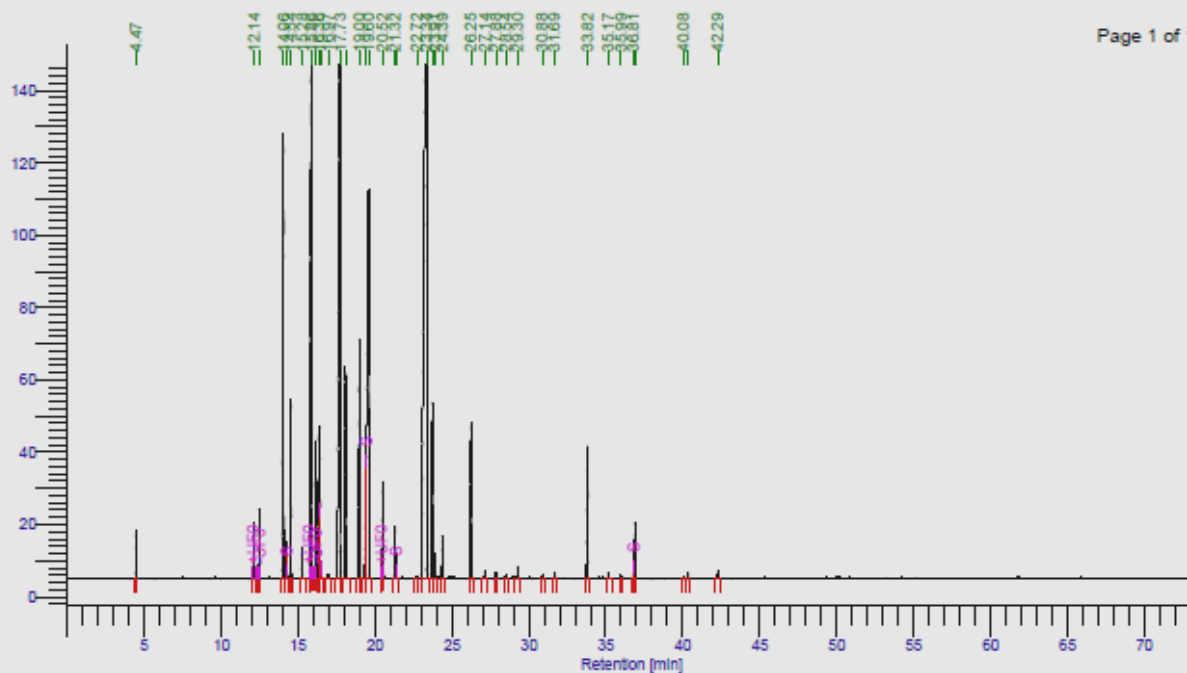
Julie NEGREL, Assistante Qualité

Annexe n°1 : résultats d'analyse sur colonne polaire



Annexe n°2 : résultats d'analyse sur colonne apolaire

Page 1 of 1



Pics ordre	Molécules Noms	Rétention [min]	Aires [uV*sec]	Aires [%]
1		4.474	23316.36	0.34
2	ALPHA THUYENE	12.143	39088.28	0.57
3	ALPHA PINENE	12.489	50703.92	0.74
4	SABINENE	14.080	435250.81	6.33
5	BETA PINENE	14.253	26369.94	0.38
6		14.325	4889.68	0.07
7	MYRCENE	14.542	141050.29	2.05
8	ALPHA PHELLANDRENE	15.275	26317.66	0.38
9	ALPHA TERPINENE	15.864	641842.05	9.34
10	PARA CYMENE	16.147	113558.98	1.65
11	LIMONENE	16.358	155761.05	2.27
12	BETA PHELLANDRENE	16.432	115026.52	1.67
13		16.513	8618.02	0.13
14		16.970	3943.65	0.06
15	GAMMA TERPINENE	17.735	1075124.47	15.65
16	4 THUJANOL CIS	18.093	228882.89	3.33
17	TERPINOLENE	19.001	237585.43	3.46
18	LINALOL	19.427	124772.14	1.82
19	4 THUJANOL TRANS	19.598	715183.13	10.41
20	TRANS P MENTH-2-ENE-1-OL	20.523	87171.61	1.27
21	CIS P MENTH-2-ENE-1-OL	21.316	61962.35	0.90
22		21.416	3283.07	0.05
23		22.718	2551.47	0.04
24	TERPINEN-4-OL	23.342	1870093.25	27.22
25	ALPHA TERPINEOL	23.739	212320.36	3.09
26		23.912	22460.73	0.33
27	CIS PIPERITOL	24.391	39120.12	0.57
28	ACETATE LINALYLE	26.251	151374.75	2.20
29		27.139	6785.68	0.10
30		27.879	5324.01	0.08
31		28.537	4150.37	0.06
32		29.297	11770.19	0.17
33		30.884	3962.84	0.06
34		31.886	5209.51	0.08
35	TRANS BETA CARYOPHYLLENE	33.819	132654.52	1.93
36		35.171	6161.82	0.09
37		35.986	3105.09	0.05
38		36.811	6849.41	0.10
39	BICYCLOGERMACRENE	36.899	51814.62	0.75
40		40.077	2655.09	0.04
41		40.359	5478.47	0.08
42		42.286	7075.70	0.10
		978.134	6870598.33	100.00