

Bulletin d'Analyse de l'Huile Essentielle de Menthe verte Lot 302447

Identification

Nom INCI/CTFA :

Mentha viridis (Spearmint) leaf oil

Nom latin :

Mentha spicata

N° CAS : 84696-51-5

N° EINECS : 283-656-2

Caractéristiques générales

Famille botanique : Lamiacées

Obtention du produit : Distillation à la vapeur d'eau de la plante

Molécules principales : Carvone, limonène, dihydrocarvone

Allergènes : Limonène, linalol

Durée de conservation : Ne contient aucun conservateur, se conserve en l'état à l'abri de la lumière, de l'air et de la chaleur conformément à la Date Limite d'Utilisation Optimale (DLUO). (5 ans à partir de la date de distillation).

Caractéristiques du lot

Origine : Inde

Qualité : Biologique (certifiée par Ecocert SAS F32600)

Texture / Couleur / Odeur : Liquide fluide et limpide / jaune pâle/ caractéristique

Indice de réfraction (20°C) : 1,4878

Densité (20°C°) : 0,924

Informations du lot

Date de distillation : 06/2013

DLUO : 06/2018

Conditions d'analyse chromatographique

Appareillage : GC avec double détection FID

Gaz vecteur : Hydrogène

Colonne polaire : Elite Vax (100% polyéthylèneglycol) 60 m /0,25 mm/0,25 µm

Colonne apolaire : Elite 5 (5% diphenyl 95% diméthylpolysiloxane) 60 m /0,25 mm/0,25 µm

Profils chromatographiques

Annexe n°1 : résultats d'analyse sur colonne polaire

Annexe n°2 : résultats d'analyse sur colonne apolaire

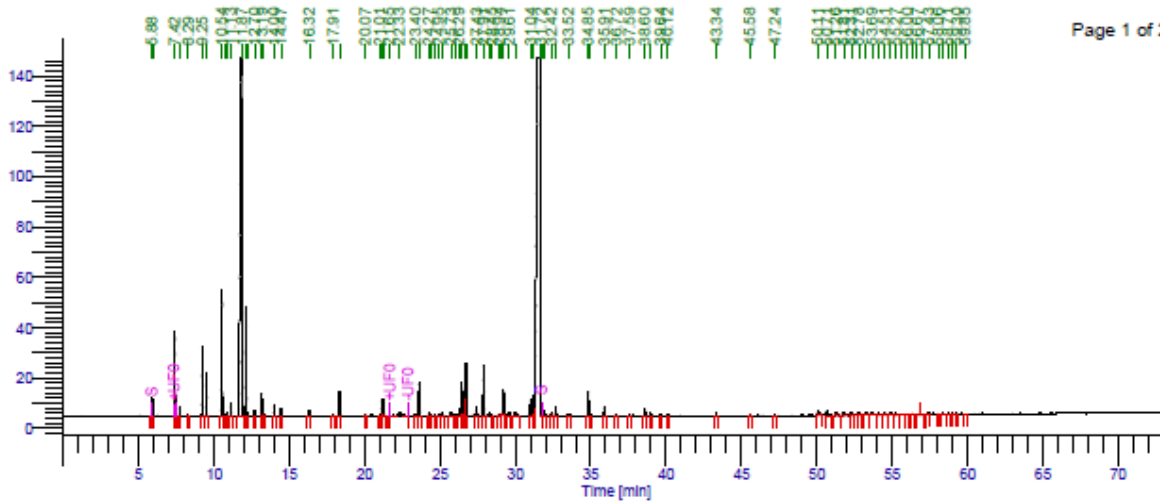
Conclusion

Le présent lot est conforme.

Le 30/09/2013,

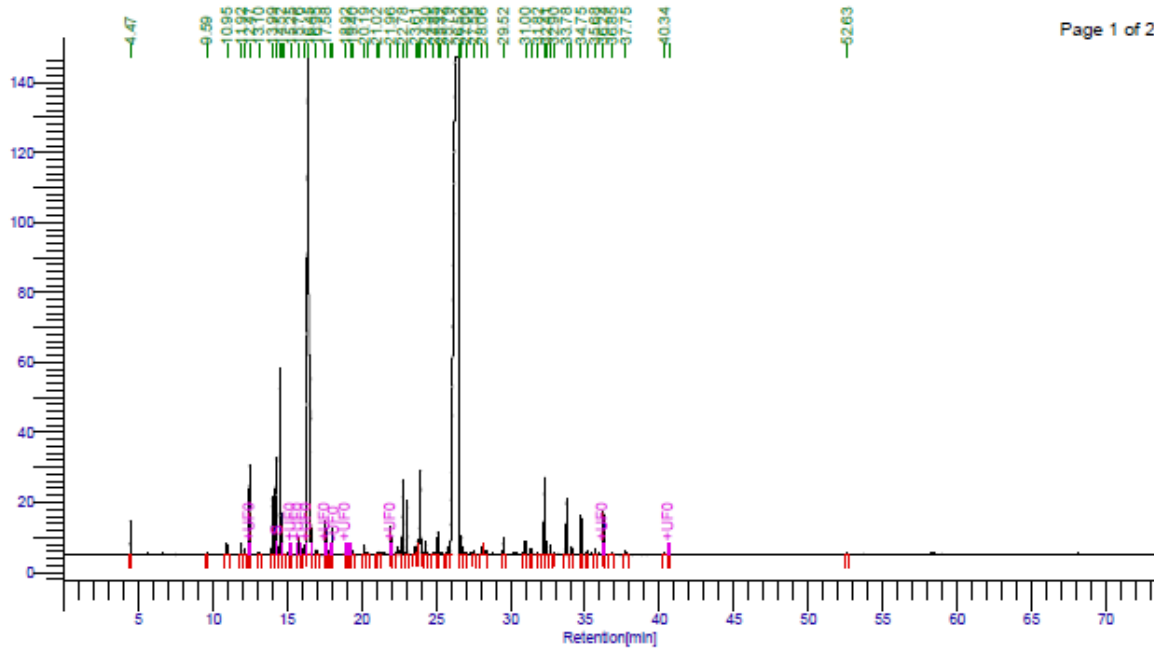
Julie NEGREL, Assistante Qualité

Annexe n°1 : résultats d'analyse sur colonne polaire



Pics ordre	Molécules Noms	Rétention [min]	Aires [uV*sec]	Aires [%]	Pics ordre	Molécules Noms	Rétention [min]	Aires [uV*sec]	Aires [%]
1		5.884	1252.66	0.02	54		31.788	1408.48	0.02
2	ALPHA THUYENE	5.942	15598.50	0.22	55		31.925	7511.53	0.11
3	ALPHA PINENE	7.420	75181.91	1.08	56		32.421	4826.92	0.07
4		7.739	7268.73	0.10	57	ACETATE CIS CARVYLE	32.703	11241.83	0.16
5		8.295	1622.09	0.02	58		33.522	2501.80	0.04
6	BETA PINENE	9.247	70255.26	1.01	59		34.852	33505.38	0.48
7	SABINENE	9.513	42265.12	0.61	60		35.004	2529.62	0.04
8	MYRCENE	10.545	140583.34	2.03	61		35.906	11399.70	0.16
9		10.710	1550.74	0.02	62		36.725	1714.10	0.02
10		10.838	2861.50	0.04	63		37.590	1300.11	0.02
11	ALPHA TERPINENE	11.132	14743.01	0.21	64		38.602	9044.57	0.13
12	LIMONENE	11.866	1395663.41	20.12	65	CIS JASMONE	38.988	4883.01	0.07
13	CINEOLE	12.141	129786.90	1.87	66		39.645	1674.10	0.02
14		12.225	3059.06	0.04	67	VIRIDIFLOROL	40.116	2168.71	0.03
15		12.701	6400.94	0.09	68		43.339	4947.64	0.07
16	GAMMA TERPINENE	13.191	24570.90	0.35	69		45.579	1591.41	0.02
17		13.282	2905.34	0.04	70		47.244	1718.21	0.02
18	PARA CYMENE	13.998	12107.16	0.17	71		50.112	15815.34	0.23
19		14.471	8623.77	0.12	72		50.706	14625.10	0.21
20		16.324	7538.70	0.11	73		51.280	13284.77	0.19
21		17.915	1803.00	0.03	74		51.811	13051.06	0.19
22	3 OCTANOL	18.337	28710.05	0.41	75		52.309	7437.86	0.11
23		20.069	1938.70	0.03	76		52.785	7732.38	0.11
24		21.013	2359.46	0.03	77		53.246	8958.58	0.13
25	TRANS HYDRATE SABINENE	21.151	20540.82	0.30	78		53.693	7810.39	0.11
26	MENTHONE	21.267	23015.18	0.33	79		54.115	5660.07	0.08
27		21.647	1982.94	0.03	80		54.509	5869.60	0.08
28		22.333	12357.56	0.18	81		54.913	6491.23	0.09
29		23.396	4980.79	0.07	82		55.270	4906.35	0.07
30	BETA BOURDONENE	23.637	68870.57	0.99	83		55.634	3116.90	0.04
31		24.269	3368.73	0.05	84		55.998	2926.42	0.04
32		24.377	2157.89	0.03	85		56.339	4011.18	0.06
33		24.683	2652.01	0.04	86		56.674	3177.43	0.05
34		24.953	2099.54	0.03	87		56.989	1662.54	0.02
35		25.133	5605.14	0.08	88		57.430	4528.43	0.07
36		25.730	9288.72	0.13	89		58.059	1299.96	0.02
37		25.985	1382.02	0.02	90		58.380	2876.23	0.04
38		26.290	10831.64	0.16	91		58.714	3492.10	0.05
39	TERPINEN-4-OL	26.477	51921.87	0.75	92		59.041	2840.53	0.04
40	BETA CARYOPHYLLENE	26.645	45627.34	0.66	93		59.303	1816.37	0.03
41	CIS DIHYDROCARVONE	26.737	80126.43	1.15	94		59.848	2233.12	0.03
42	ACETATE TRANS DIHYDROCARVYLE	27.425	15597.55	0.22					
43	MENTHOL	27.912	83304.58	1.20					
44		28.299	9248.93	0.13					
45		28.447	2870.14	0.04					
46		28.936	3225.61	0.05					
47		29.042	2838.61	0.04					
48	TRANS BETA FARNESENE	29.237	37509.82	0.54					
49		29.606	6403.93	0.09					
50	ALPHA TERPINEOL	30.057	18322.17	0.26					
51	D GERMACRENE	31.036	37129.03	0.54					
52		31.209	30126.49	0.43					
53	CARVONE	31.715	4095984.13	59.04					
							3025.492	6937541.48	100.00

Annexe n°2 : résultats d'analyse sur colonne apolaire



Page 1 of 2

Pics ordre	Molécules Noms	Rétention [min]	Aires [uV*sec]	Aires [%]	Pics ordre	Molécules Noms	Rétention [min]	Aires [uV*sec]	Aires [%]
1		4.488	16959.32	0.23	47	ACETATE TRANS DIHYDROCARVYLE	29.522	14675.82	0.20
2		9.588	1842.91	0.02	48	ACETATE CIS CARVYLE	30.996	13708.17	0.19
3		10.954	8133.97	0.11	49	CIS JASMONE	31.380	5764.42	0.08
4		11.920	9221.42	0.12	50		31.821	2521.69	0.03
5	ALPHA THUYENE	12.120	4496.15	0.06	51	BETA BOURDONENE	32.288	73680.49	0.99
6	ALPHA PINENE	12.471	67711.03	0.91	52		32.406	12419.36	0.17
7		13.101	2081.98	0.03	53		32.679	10342.14	0.14
8	SABINENE	13.992	47301.03	0.64	54		32.898	1638.07	0.02
9	BETA PINENE	14.224	76900.56	1.04	55	BETA CARYOPHYLLENE	33.778	63486.92	0.86
10		14.317	1978.01	0.03	56		34.102	8591.08	0.12
11	MYRCENE	14.522	154582.42	2.09	57	TRANS BETA FARNESENE	34.746	35949.50	0.49
12	3-OCTANOL	14.641	31393.77	0.42	58		35.148	3858.03	0.05
13		14.740	809.13	0.01	59		35.684	5260.25	0.07
14		15.249	7786.56	0.10	60	D GERMACRENE	36.241	41288.21	0.56
15	ALPHA TERPINENE	15.781	15293.67	0.21	61		36.854	2547.34	0.03
16	PARA CYMENE	16.122	12796.43	0.17	62		37.746	3394.96	0.05
17	LIMONENE+1.8CINEOLE	16.449	168883.79	22.54	63		40.338	2501.13	0.03
18		16.947	3967.21	0.05	64	VIRIDIFLOROL	40.648	5275.68	0.07
19	GAMMA TERPINENE	17.577	26936.45	0.36	65		52.630	1964.64	0.03
20		17.850	3167.11	0.04			1558.389	7403252.86	100.00
21	TRANS HYDRATE SABINENE	17.991	21952.91	0.30					
22	TERPINOLENE	18.917	12796.98	0.17					
23	LINALOL	19.236	4420.71	0.06					
24		19.395	4494.10	0.06					
25		20.190	8049.42	0.11					
26		20.445	3994.98	0.05					
27		21.019	1997.45	0.03					
28		21.179	4084.43	0.06					
29	MENTHONE	21.956	24604.02	0.33					
30		22.396	23434.23	0.32					
31	MENTHOL	22.779	89184.21	1.20					
32	TERPINEN-4-OL	23.051	51316.83	0.69					
33	ALPHA TERPINEOL	23.605	14166.88	0.19					
34		23.779	26846.01	0.36					
35	CISDIHYDROCARVONE	23.948	98188.25	1.33					
36	TRANS DIHYDROCARVONE	24.299	13531.66	0.18					
37		24.847	6293.24	0.09					
38	CARVEOL	25.125	28789.37	0.39					
39		25.319	4350.56	0.06					
40		25.787	12010.50	0.16					
41	CARVONE	26.524	4437064.20	59.93					
42		26.709	21614.24	0.29					
43		26.996	3351.24	0.05					
44		27.553	4094.33	0.06					
45		28.061	7966.05	0.11					
46		28.363	3815.24	0.05					