

## Bulletin d'Analyse de l'Huile Essentielle d'Orange douce

Lot 201533

### Identification

**Nom INCI/CTFA**

Citrus aurantium dulcis (Orange) peel oil

**Nom latin**

*Citrus sinensis* L.

**N° CAS :** 8008-57-9

**N° EINECS :** 8028-48-6

### Caractéristiques générales

**Famille botanique :** Rutaceae

**Obtention du produit :** Expression à froid du péricarpe d'Orange douce Biologique.

**Molécules principales :** Limonène, myrcène

**Allergènes :** Limonène, linalol, gèranial

**Durée de conservation :** Ne contient aucun conservateur, se conserve en l'état pendant 3 ans à l'abri de la lumière, de l'air et de la chaleur.

### Caractéristiques du lot

**Origine :** Italie

**Qualité :** Biologique (certifiée par Ecocert SAS F32600)

**Texture / Couleur / Odeur :** Liquide fluide et limpide / orange/ caractéristique du zeste

**Indice de réfraction (20°C) :** 1,471

**Densité (20°C°) :** 0,846

### Conditions d'analyse chromatographique

Appareillage : GC 6890 MS 5975

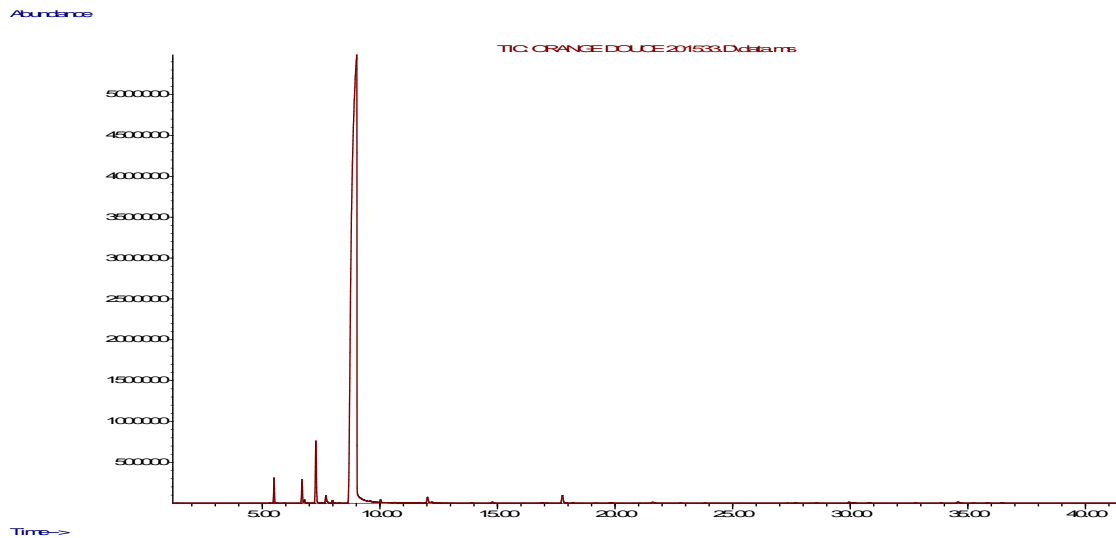
Gamme de masse : 40-450 uma

Colonne : HP5ms / 30 m / 0,25 mm / 0,25 µm

Gaz vecteur : Hélium

Durée d'acquisition : 100 min

## Profil chromatographique



| Identification des composés     | % Aire |
|---------------------------------|--------|
| $\alpha$ -Pinène                | 0,82   |
| Sabinène                        | 0,90   |
| $\beta$ -Pinène                 | 0,15   |
| $\beta$ -Myrcène                | 2,68   |
| Octanal                         | 0,43   |
| <i>trans</i> - $\beta$ -Ocimène | 0,14   |
| <b>Limonène*</b>                | 93,40  |
| $\gamma$ -Terpinène             | 0,12   |
| Terpinolène                     | 0,03   |
| <b>Linalol*</b>                 | 0,37   |
| Nonanal                         | 0,07   |
| Citronellal                     | 0,07   |
| Décanal                         | 0,51   |
| <b>Géranial*</b>                | 0,09   |
| Dodécanal                       | 0,09   |
| Valencène                       | 0,10   |

\*allergènes

## Conclusion

Le présent lot est conforme.

Le 12/10/12,

Alexia BOMIER, Assistante Qualité

34, Boulevard Mirabeau – BP 95 – 13 533 SAINT REMY DE PROVENCE  
Tél : **33 (0)4 90 92 48 70** – Fax : **33 (0)4 90 92 48 80** – e-mail : [info@florame.fr](mailto:info@florame.fr)