

Bulletin d'Analyse de l'Huile Essentielle de Pamplemousse Lot 301674

Identification

Nom INCI/CTFA :

Citrus grandis (Grapefruit) peel oil

Nom latin :

Citrus paradisi

N° CAS : 90045-43-5

N°EINECS : 289-904-6

Caractéristiques générales

Famille botanique : Rutaceae

Obtention du produit : Expression à froid du péricarpe de pamplemousse biologique

Molécules principales : Limonène, myrcène

Allergènes : Limonène, linalol, citral

Durée de conservation : Ne contient aucun conservateur, se conserve en l'état pendant 3 ans à l'abri de la lumière, de l'air et de la chaleur.

Caractéristiques du lot

Origine : Etats-Unis

Qualité : Biologique (certifiée par Ecocert SAS F32600)

Texture / Couleur / Odeur : Liquide fluide et limpide / jaune pâle/ caractéristique

Indice de réfraction (20°C) : 1,473

Densité (20°C°) : 0,843

Conditions d'analyse chromatographique

Appareillage : GC avec double détection FID

Gaz vecteur : Hydrogène

Colonne polaire : Elite Vax (100% polyéthylèneglycol) 60 m /0,25 mm/0,25 µm

Colonne apolaire : Elite 5 (5% diphenyl 95% diméthylpolysiloxane) 60 m /0,25 mm/0,25 µm

Profils chromatographiques

Annexe n°1 : résultats d'analyse sur colonne polaire

Annexe n°2 : résultats d'analyse sur colonne apolaire

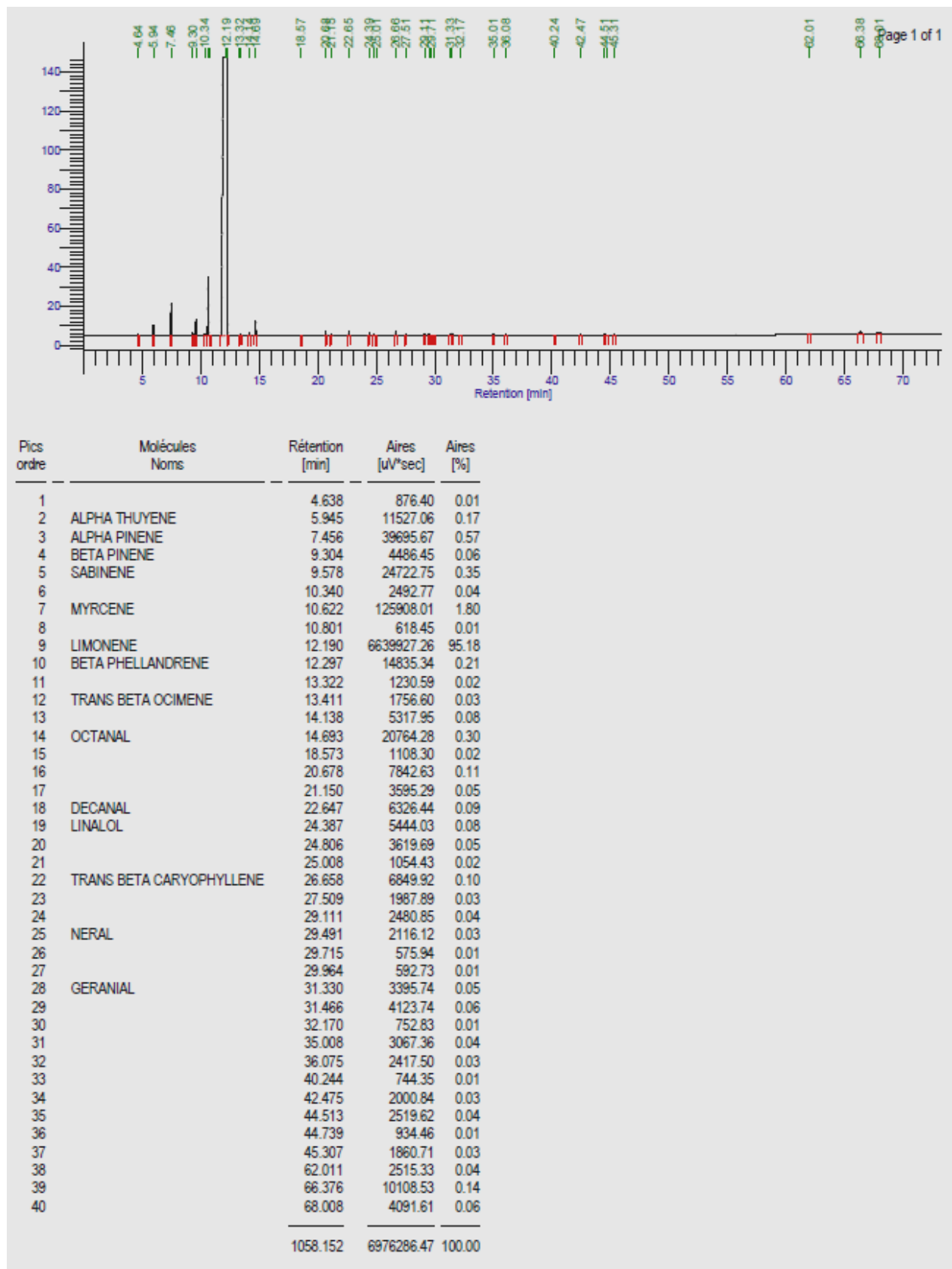
Conclusion

Le présent lot est conforme.

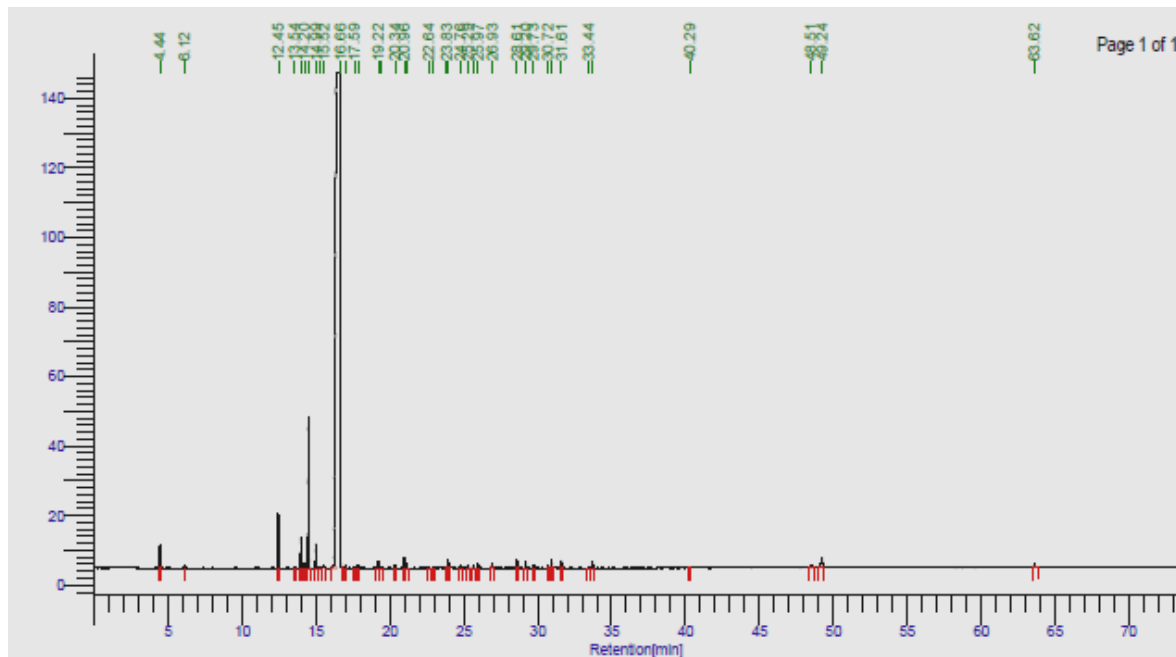
Le 17/06/2013,

Julie NEGREL, Assistante Qualité

Annexe n°1 : résultats d'analyse sur colonne polaire



Annexe n°2 : résultats d'analyse sur colonne apolaire



Page 1 of 1

Pics ordre	Molécules Noms	Rétention [min]	Aires [uV*sec]	Aires [%]
1		4.440	11658.93	0.15
2		6.116	909.87	0.01
3	ALPH APINENE	12.453	41100.85	0.54
4		13.535	519.47	0.01
5	SABINENE	13.974	25625.03	0.34
6	BETA PINENE	14.203	4534.09	0.06
7	MYRCENE	14.504	135791.07	1.78
8	OCTANAL	14.987	21482.90	0.28
9		15.247	1332.39	0.02
10		15.521	2553.72	0.03
11	LIMONENE+BETA PHELLANDRENE	16.659	7237397.76	95.12
12	TRANS BETA OCIMENE	16.978	1847.52	0.02
13		17.587	1341.37	0.02
14		17.837	1983.08	0.03
15	LINALOL	19.216	6275.70	0.08
16		19.406	1289.81	0.02
17		20.341	1934.36	0.03
18		20.965	9726.56	0.13
19		21.150	3652.25	0.05
20		22.643	518.62	0.01
21		22.930	591.65	0.01
22		23.834	1016.45	0.01
23	DECANAL	23.949	8067.10	0.11
24		24.760	2997.32	0.04
25		25.291	2321.64	0.03
26	NERAL	25.666	2059.68	0.03
27		25.967	3874.56	0.05
28		26.929	3383.19	0.04
29		28.609	6754.80	0.09
30		29.200	6258.74	0.08
31		29.728	2833.38	0.04
32		30.719	2872.29	0.04
33		30.940	7933.98	0.10
34		31.612	6600.76	0.09
35		33.444	549.29	0.01
36	TRANS BETA CARYOPHYLLENE	33.717	6786.37	0.09
37		40.293	618.79	0.01
38	NOOTKATONE	48.506	4666.25	0.06
39		49.243	21800.31	0.29
40		63.620	5213.96	0.07
		966.722	7608675.86	100.00