

Bulletin d'Analyse de l'Huile Essentielle de Patchouli Lot 303095

Identification

Nom INCI/CTFA :

Pogostemon cablin (Patchouli) oil

Nom latin :

Pogostemon cablin

N° CAS : 84238-39-1

N° EINECS : 282-493-4

Caractéristiques générales

Famille botanique : Lamiaceae

Obtention du produit : Distillation à la vapeur d'eau des feuilles de patchouli

Molécules principales : Patchoulol, α -Bulnésène, α -Guaiène

Allergènes : Limonène

Durée de conservation : Ne contient aucun conservateur, se conserve en l'état pendant 5 ans à l'abri de la lumière, de l'air et de la chaleur.

Caractéristiques du lot

Origine : Sri Lanka

Qualité : Biologique (certifiée par Ecocert SAS F32600)

Texture / Couleur / Odeur : Liquide fluide et limpide / jaune orangé/ Boisée, humide, tenace

Indice de réfraction (20°C) : 1,5075

Densité (20°C°) : 0,963

Conditions d'analyse chromatographique

Appareillage : GC avec double détection FID

Gaz vecteur : Hydrogène

Colonne polaire : Elite Vax (100% polyéthylèneglycol) 60 m /0,25 mm/0,25 μ m

Colonne apolaire : Elite 5 (5% diphényl 95% diméthylpolysiloxane) 60 m /0,25 mm/0,25 μ m

Profils chromatographiques

Annexe n°1 : résultats d'analyse sur colonne polaire

Annexe n°2 : résultats d'analyse sur colonne apolaire

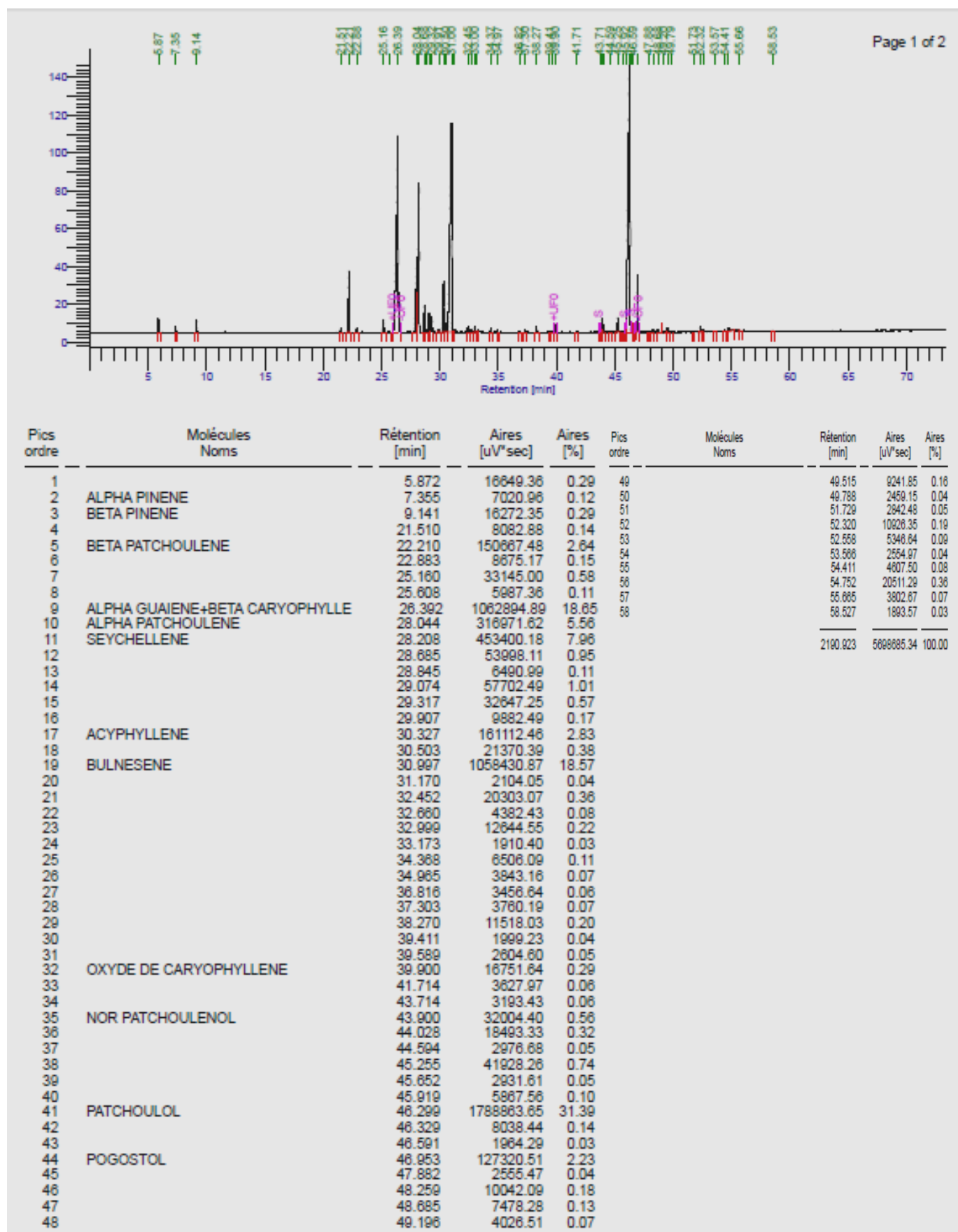
Conclusion

Le présent lot est conforme.

Le 04/12/2013,

Laurie DENELE BONGARD,
Responsable Assurance et Contrôle Qualité

Annexe n°1 : résultats d'analyse sur colonne polaire



Annexe n°2 : résultats d'analyse sur colonne apolaire

