

Bulletin d'Analyse de l'Huile Essentielle de Romarin camphré

Lot 300374

Identification

Nom INCI/CTFA :

Rosmarinus officinalis (Rosemary) leaf oil

Nom latin :

Rosmarinus officinalis

N° CAS : 84604-14-8

N° EINECS : 283-291-9

Caractéristiques générales

Famille botanique : Lamiacées

Obtention du produit : Distillation à la vapeur d'eau des sommités fleuries

Chémotype : Camphre

Allergènes : Limonène, linalol, citronnelol

Durée de conservation : Ne contient aucun conservateur, se conserve en l'état pendant 5 ans à l'abri de la lumière, de l'air et de la chaleur.

Caractéristiques du lot

Origine : Espagne

Qualité : Biologique (certifiée par Ecocert SAS F32600)

Texture / Couleur / Odeur : Liquide fluide et limpide / jaune pâle / caractéristique

Indice de réfraction (20°C) : 1,470

Densité (20°C°) : 0,904

Conditions d'analyse chromatographique

Appareillage : GC 6890 MS 5975

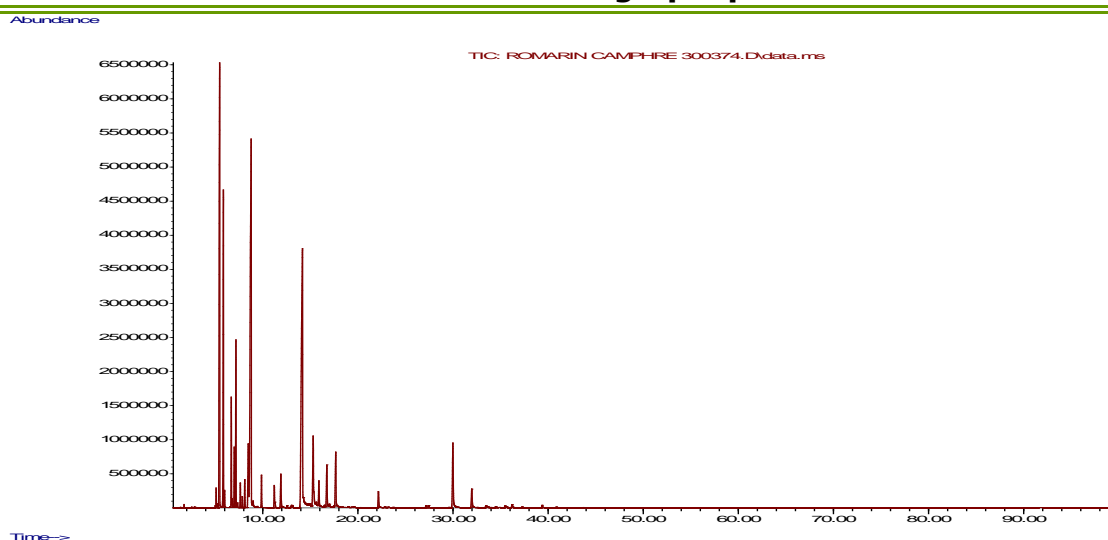
Gamme de masse : 40-450 uma

Colonne : HP5ms / 30 m / 0,25 mm / 0,25 µm

Gaz vecteur : Hélium

Durée d'acquisition : 100 min

Profil chromatographique



Identification des composés	% Aire
Tricyclène	0,43
α -Thuyène	0,09
α -Pinène	16,36
Camphène	7,79
β -Pinène	2,44
1-Octen-3-ol	0,22
3-Octanone	1,43
Myrcène	4,01
3-Octanol	0,13
α -Phellandrène	0,60
δ -3-Carène	0,28
α -Terpinène	0,74
p-Cymène	2,75
Limonène*	21,91
Cinéole-1,8	
cis- β -Ocimène	0,31
trans- β -Ocimène	0,05
γ -Terpinène	0,84
Terpinolène	0,81
Linalol*	1,32
Alcool fenchylique	0,09
Camphre	20,36
Isopinocampone	0,20
Pinocarvone	0,20
Bornéol	3,80
Pinocampone	0,35
Terpinèn-4-ol	1,18
α -Terpinéol	1,84
Myrténol	0,19
Verbénone	2,49
Citronnelol*	0,05
Acétate de bornyle	0,71

Carvacrol	0,05
α -Cubébène	0,11
α -Copaène	0,11
β -Caryophyllène	3,19
α -Caryophyllène	0,97
D-Germacrène	0,10
β -Patchoulène	0,06
β -Bisabolène	0,08
γ -Muuroolène	0,07
δ -Cadinène	0,19
Oxyde de caryophyllène	0,14

***allergènes**

Conclusion

Le présent lot est conforme.

Le 06/03/2013,

Julie NEGREL, Assistante Qualité