

## Bulletin d'Analyse de l' Huile Essentielle de Romarin Cinéole Lot 302657

### Identification

**Nom INCI/CTFA :**  
Rosmarinus officinalis leaf oil

**Nom latin :**  
*Rosmarinus officinalis*

**N° CAS :** 8000-25-7  
**N° EINECS:** 283-291-9

### Caractéristiques générales

**Famille botanique :** Lamiaceae

**Obtention du produit :** Distillation à la vapeur d'eau des rameaux et sommités fleuries

**Chemotype :** 1,8 Cinéole

**Allergènes :** Limonène, linalol

**Durée de conservation :** Ne contient aucun conservateur, se conserve en l'état à l'abri de la lumière, de l'air et de la chaleur conformément à la Date Limite d'Utilisation Optimale (DLUO). (5 ans à partir de la date de distillation).

### Caractéristiques du lot

**Origine :** Maroc

**Qualité :** Biologique (certifiée par Ecocert SAS F32600)

**Texture / Couleur / Odeur :** Liquide fluide et limpide / jaune pâle/ caractéristique

**Indice de réfraction (20°C) :** 1,4658

**Densité (20°C°) :** 0,911

### Informations lot

**Date de distillation :** Mai 2013

**DLUO :** Mai 2018

### Conditions d'analyse chromatographique

Appareillage : GC avec double détection FID

Gaz vecteur : Hydrogène

Colonne polaire : Elite Vax (100% polyéthylèneglycol) 60 m /0,25 mm/0,25 µm

Colonne apolaire : Elite 5 (5% diphenyl 95% diméthylpolysiloxane) 60 m /0,25 mm/0,25 µm

### Profils chromatographiques

**Annexe n°1 :** résultats d'analyse sur colonne polaire

**Annexe n°2 :** résultats d'analyse sur colonne apolaire

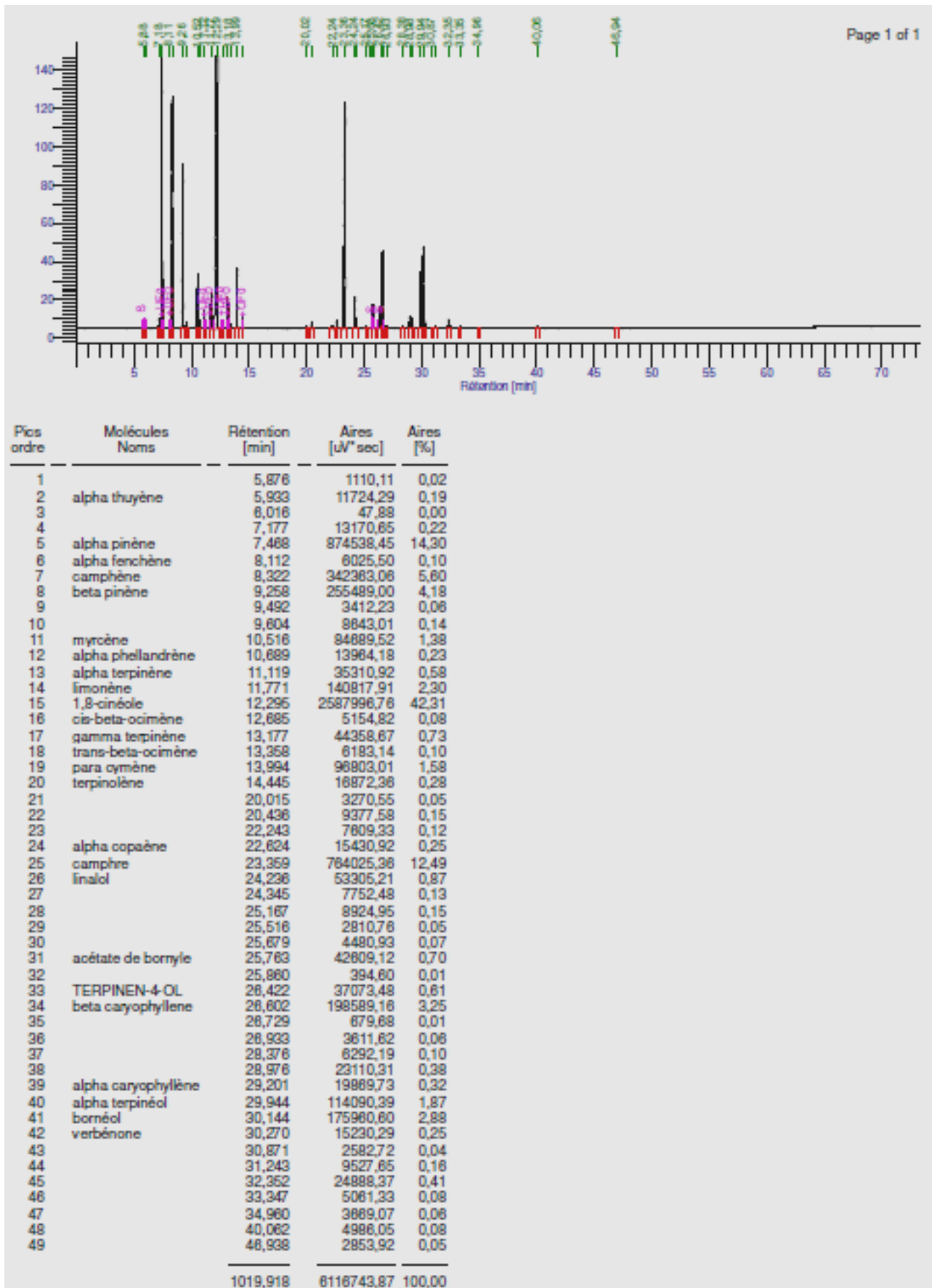
## Conclusion

Le lot présente un léger excès en  $\alpha$ -Pinène par rapport à la norme mais est conforme à la base Florame.

Le 24/10/2013,

Laurie DENELE BONGARD,  
Responsable Assurance et Contrôle Qualité

## Annexe n°1 : résultats d'analyse sur colonne polaire



## Annexe n°2 : résultats d'analyse sur colonne apolaire

