

## Bulletin d'Analyse de l'Huile Essentielle de Tea tree Lot 302691

### Identification

**Nom INCI/CTFA :**

Melaleuca alternifolia (Tea tree) leaf oil

**Nom latin :***Melaleuca alternifolia***N° CAS :** 85085-48-9**N° EINECS :** 285-377-1

### Caractéristiques générales

**Famille botanique :** Myrtaceae**Obtention du produit :** Distillation à la vapeur d'eau des feuilles et branchages terminales**Molécules principales :** Terpinèn-4-ol,  $\gamma$ -terpinène,  $\alpha$ -terpinène**Allergènes :** Limonène, linalol**Durée de conservation :** Ne contient aucun conservateur, se conserve en l'état à l'abri de la lumière, de l'air et de la chaleur conformément à la Date Limite d'Utilisation Optimale (DLUO). (5 ans à partir de la date de distillation).

### Caractéristiques du lot

**Origine :** Kenya**Qualité :** Biologique (certifiée par Ecocert SAS F32600)**Texture / Couleur / Odeur :** Liquide fluide et limpide / incolore/ caractéristique**Indice de réfraction (20°C) :** 1,4768**Densité (20°C°) :** 0,890

### Informations du lot

**Date de distillation:** 02/2013**DLUO :** 02/2018

### Conditions d'analyse chromatographique

Appareillage : GC avec double détection FID

Gaz vecteur : Hydrogène

Colonne polaire : Elite Vax (100% polyéthylèneglycol) 60 m /0,25 mm/0,25  $\mu$ mColonne apolaire : Elite 5 (5% diphenyl 95% diméthylpolysiloxane) 60 m /0,25 mm/0,25  $\mu$ m

### Profils chromatographiques

**Annexe n°1 :** résultats d'analyse sur colonne polaire**Annexe n°2 :** résultats d'analyse sur colonne apolaire

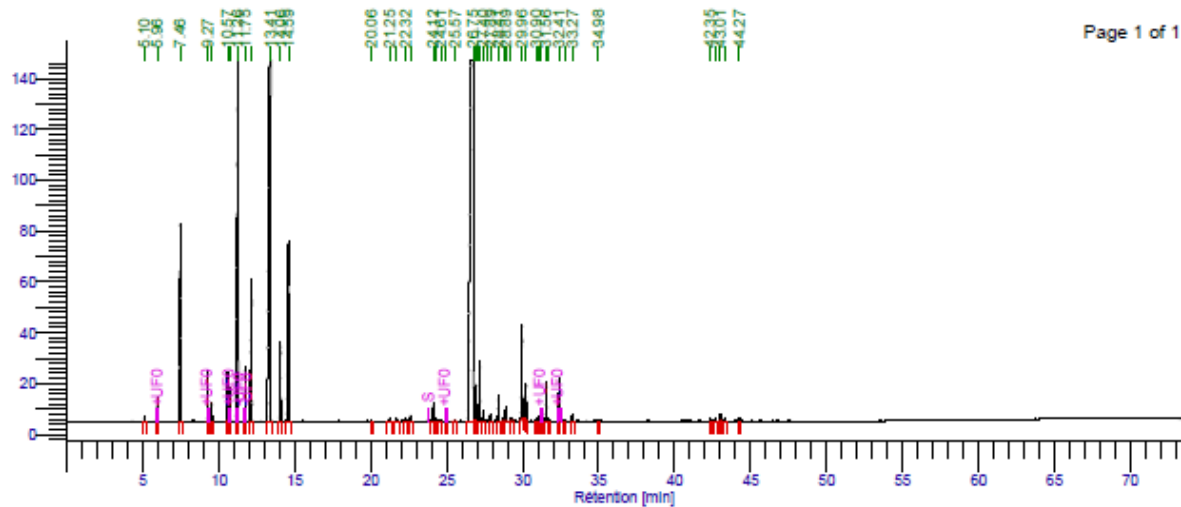
## Conclusion

Le présent lot est conforme.

Le 28/10/2013,

Julie NEGREL, Assistante Qualité

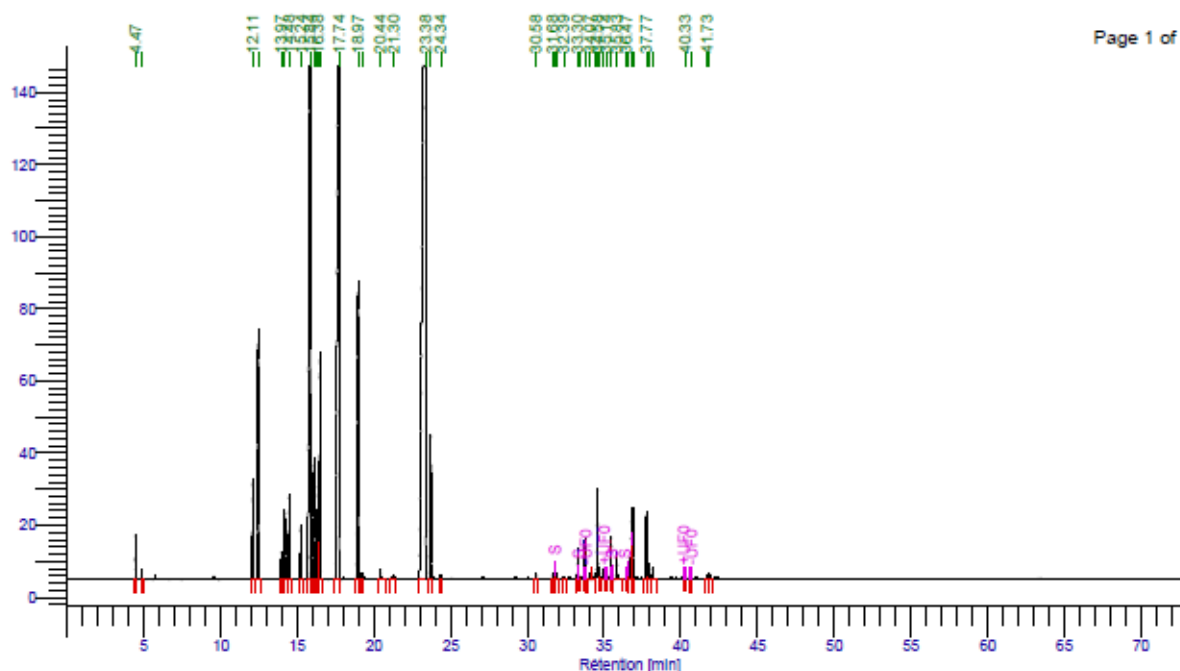
## Annexe n°1 : résultats d'analyse sur colonne polaire



Pics ordre	Molécules Noms	Rétention [min]	Aires [uV*sec]	Aires [%]
1		5.096	4418.82	0.08
2	ETHANOL	5.961	19832.13	0.29
3	ALPHA THUYENE+ALPHA PINENE	7.458	249428.89	3.63
4	BETA PINENE	9.272	51029.89	0.74
5	SABINENE	9.540	19741.97	0.29
6	MYRCENE	10.589	59759.82	0.87
7	ALPHA PHELLANDRENE	10.745	41633.90	0.61
8	ALPHA TERPINENE	11.264	777223.16	11.30
9	LIMONENE	11.751	62642.59	0.91
10	BETA PHELLANDRENE+1.8CINEOLE	12.158	255708.37	3.72
11	GAMMA TERPINENE	13.414	1573529.96	22.88
12	PARA CYMENE	14.061	92790.13	1.35
13	TERPINOLENE	14.585	298921.09	4.35
14		20.061	2824.49	0.04
15		21.253	5537.50	0.08
16		21.699	5309.52	0.08
17		22.320	5345.23	0.08
18	ALPHA COAPENE	22.622	10189.30	0.15
19	ALPHA GURGUJENE	24.119	29101.96	0.42
20		24.265	3912.95	0.06
21		24.609	2997.77	0.04
22	LINALOL	24.955	9015.91	0.13
23		25.567	2250.17	0.03
24	TERPINENE-4-OL	26.745	2680205.33	38.97
25	TRANS BETA CARYOPHYLLENE	26.917	35935.58	0.52
26		27.028	21629.44	0.31
27	AROMADENDRENE	27.183	79923.22	1.16
28		27.395	10665.84	0.24
29		27.621	2601.82	0.04
30		27.893	9700.48	0.14
31	ALLOAROMADENDRENE	28.413	35468.06	0.52
32		28.734	3594.47	0.05
33		28.892	20999.34	0.31
34		29.230	7936.96	0.12
35	ALPHA TERPINEOL	29.965	137117.49	1.99
36	LEDENE	30.227	51474.88	0.75
37		30.896	5475.53	0.08
38		31.070	5542.17	0.08
39	BETA SELINENE	31.207	11063.77	0.16
40		31.563	58355.78	0.85
41		31.704	4774.81	0.07
42	DELTA CADINENE	32.408	68743.70	1.00
43		32.748	882.27	0.01
44		33.272	9197.80	0.13
45		34.984	3071.95	0.04
46		42.348	3077.99	0.04
47		42.713	4748.13	0.07
48	GLOBULOL	43.007	8518.71	0.12
49	VIRIDIFLOROL	43.296	4024.99	0.06
50		44.267	3245.02	0.05
		1239.071	6877096.43	100.00

## Annexe n°2 : résultats d'analyse sur colonne apolaire

Page 1 of 2



Pics ordre	Molécules Noms	Rétention [min]	Aires [uV*sec]	Aires [%]	Pics ordre	Molécules Noms	Rétention [min]	Aires [uV*sec]	Aires [%]
1	ETHANOL	4.468	21613.44	0.29	45	GLOBULOL	40.325	8750.73	0.12
2		4.875	4397.72	0.06	46	VIRIDIFLOROL	40.857	7575.13	0.10
3	ALPHA THUYENE	12.105	72581.60	0.98	47		41.734	3468.67	0.05
4	ALPHA PINENE	12.464	193898.40	2.63	48		41.882	4766.32	0.06
5	SABINENE	13.966	20697.32	0.28			1305.106	7381980.97	100.00
6	BETA PINENE	14.197	55011.89	0.75					
7	MYRCENE	14.484	64463.87	0.87					
8	ALPHA PHELLANDRENE	15.236	45960.51	0.62					
9	ALPHA TERPINENE	15.837	835281.82	11.32					
10	PARA CYMENE	16.103	99835.75	1.35					
11	LIMONENE	16.301	68002.34	0.92					
12	BETA PHELLANDRENE	16.376	81554.61	1.10					
13	CINEOLE	16.495	194098.87	2.63					
14	GAMA TERPINENE	17.736	1682940.28	22.80					
15	TERPINOLENE	18.973	323886.17	4.39					
16	LINALOL	19.225	4623.19	0.06					
17		20.436	10264.50	0.14					
18		21.304	8238.93	0.11					
19	TERPINEN-4-OL	23.382	2870486.39	38.89					
20	ALPHA TERPINEOL	23.711	151530.17	2.05					
21		24.344	3951.75	0.05					
22		30.576	4503.49	0.06					
23		31.677	5290.63	0.07					
24	ALPHA COAPENE	31.805	8700.07	0.12					
25		31.865	6957.34	0.09					
26		32.389	2826.98	0.04					
27	ALPHA GURGUJENE	33.304	27704.94	0.38					
28		33.400	1425.67	0.02					
29	TRANS BETA CARYOPHYLLENE	33.760	36911.60	0.50					
30		34.074	4857.08	0.07					
31		34.406	6442.37	0.09					
32	AROMADENDRENE	34.579	95192.22	1.29					
33		34.695	9862.08	0.13					
34		34.954	11349.31	0.15					
35	ALPHA CARYOPHYLLENE	35.140	8018.71	0.11					
36	ALLOAROMANDENDRENE	35.471	36537.11	0.49					
37		35.835	28941.41	0.39					
38		36.475	5866.75	0.08					
39	BETA SELINENE	36.556	13152.92	0.18					
40		36.802	73205.14	0.99					
41	LEDENE	36.884	66862.96	0.91					
42	DELTA CADINENE	37.769	65000.09	0.88					
43		37.911	13704.72	0.19					
44		38.165	10789.11	0.15					