

## Bulletin d'Analyse de l'Huile Essentielle de Basilic Français

Lot Trad'essences : T1200166

Lot Florame : 300086

### Identification

**Nom INCI/CTFA**

Ocimum basilicum (Sweet basil) oil

**Nom latin**

*Ocimum basilicum* L.

**Chémotype** : Linalol

**N° CAS** : 8015-73-4

**N° EINECS** : 283-900-8

### Caractéristiques générales

**Famille botanique** : Lamiaceae

**Obtention du produit** : Distillation à la vapeur d'eau des feuilles et des fleurs de Basilic Français Biologique.

**Molécules principales** : Linalol, eugénol, 1,8-cinéole,

**Allergènes** : Limonène, Linalol, citral, géraniol, eugénol

**Durée de conservation** : Ne contient aucun conservateur, se conserve en l'état pendant 5 ans à l'abri de la lumière, de l'air et de la chaleur.

### Caractéristiques du lot

**Origine** : Népal

**Qualité** : Biologique (certifiée par Ecocert SAS F32600)

**Texture / Couleur / Odeur** : Liquide fluide et limpide / jaune clair / caractéristique

**Indice de réfraction** : 1,469

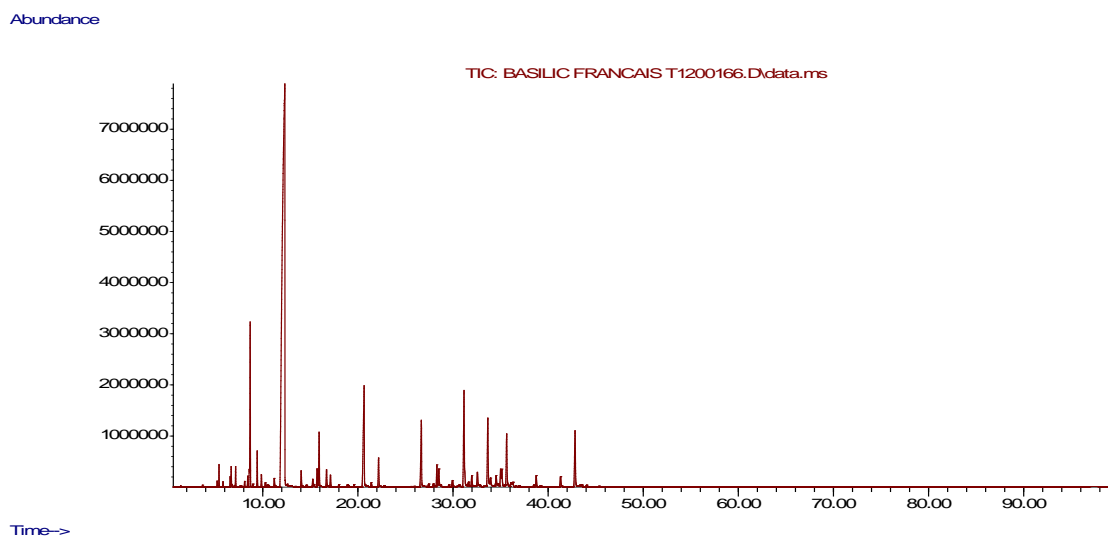
**Densité**: 0,885

### Conditions d'analyse chromatographique

Durée d'acquisition : 100 min  
Appareillage : GC 6890 MS 5975  
Gamme de masse : 40-450 uma

Colonne : HP5ms / 30 m / 0,25 mm / 0,25 µm  
Gaz vecteur : Hélium

## Profil chromatographique



Identification des composés	% Aire
cis-3-Hexénol	0,04
$\alpha$ -Thujène	0,10
$\alpha$ -Pinène	0,39
Camphène	0,10
Sabinène	0,21
$\beta$ -Pinène	0,41
$\beta$ -Myrcène	0,42
$\alpha$ -Phellandrène	0,04
Acétate de cis-3-hexén-1-ol	0,03
$\alpha$ -Terpinène	0,13
p-Cymène	0,26
<b>Limonène*</b>	4,48
1,8-Cinéole	
cis- $\beta$ -Ocimène	0,08
trans- $\beta$ -Ocimène	0,83
$\gamma$ -Terpinène	0,31
4 Thujanol cis	0,16
Terpinolène	0,29
<b>Linalol*</b>	53,71
Camphre	0,50
Isomenthone	0,07
Menthone	0,02
Bornéol	0,38
Menthol	0,64
Terpinèn-4-ol	1,87
$\alpha$ -Terpinéol	0,65
Méthylchavicol	0,38
Nérol	0,14
<b>Néral*</b>	0,07

<b>Géranol*</b>	5,42
<b>Géranial*</b>	0,15
Acétate de bornyle	1,08
Acétate de menthyle	0,06
$\alpha$ -Cubébène	0,04
<b>EugénoI*</b>	2,93
$\alpha$ -Copaène	0,13
$\beta$ -Bourbonène	0,13
Acétate de géranyle	0,79
$\beta$ -Elémène	0,76
MéthyleugénoI	0,11
$\beta$ -Caryophyllène	0,35
Calarène	0,15
$\alpha$ -Bergamotène	4,54
$\alpha$ -Caryophyllène	0,55
$\beta$ -Cubébène	0,94
D Germacrène	3,25
trans- $\beta$ -Farnésène	0,62
Bicyclogermacrène	0,61
Alloaromadendrène	0,19
$\gamma$ -Elémène	0,78
Guaiadiène	0,84
$\gamma$ -MuuroIène	2,53
Calaménène	0,20
$\beta$ -Sesquiphellandrène	0,34
$\alpha$ -MuuroIène	0,06
Nérolidol	0,46
Epi-bicyclosesquiphellandrène	2,68
Méthyl-jasmonate	0,11
$\alpha$ -Bisabolol	0,04

\*allergènes

## Conclusion

Le présent lot est conforme mais uniquement pour Florame.

Le 08/01/2013,

Julie NEGREL, Assistante Qualité