

Bulletin d'Analyse de l'Huile Essentielle de Sauge sclarée

Lot 200818

Identification

Nom INCI/CTFA :

Salvia sclarea (Clary) oil

Nom latin :

Salvia sclarea

N° CAS : 8016-63-5

N° EINECS : 283-911-8

Caractéristiques générales

Famille botanique : Lamiaceae

Obtention du produit : Distillation à la vapeur d'eau des tiges fleuries de sauge sclarée

Molécules principales : Acétate de linalyle, linalol

Allergènes : Limonène, linalol

Durée de conservation : Ne contient aucun conservateur, se conserve en l'état pendant 5 ans à l'abri de la lumière, de l'air et de la chaleur.

Caractéristiques du lot

Origine : France

Qualité : Biologique (certifiée par Ecocert SAS F32600)

Texture / Couleur / Odeur : Liquide fluide et limpide / incolore / caractéristique

Indice de réfraction (20°C) : 1,456

Densité (20°C°) : 0,893

Conditions d'analyse chromatographique

Appareillage : GC 6890 MS 5975

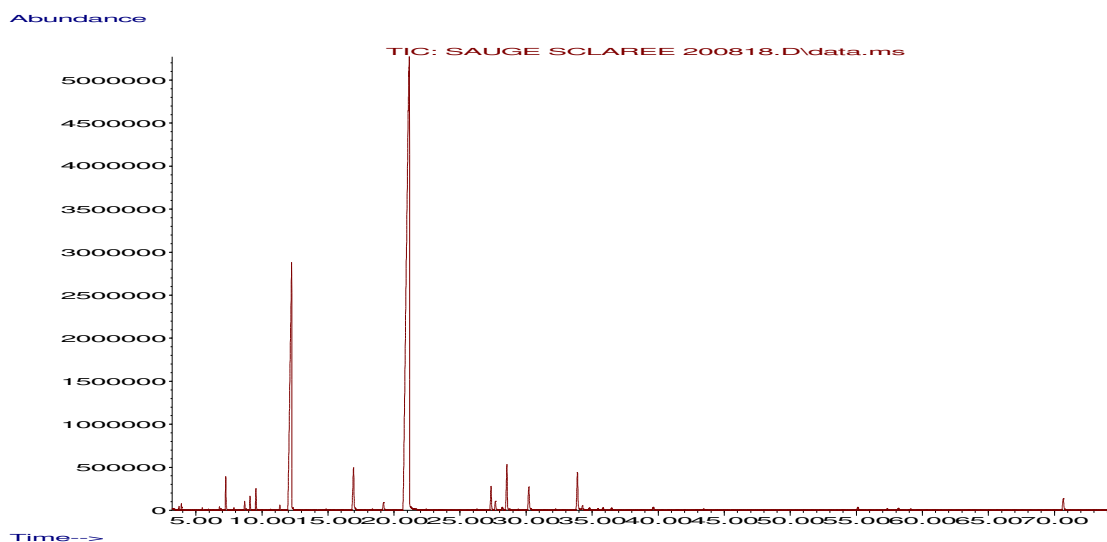
Gamme de masse : 40-450 uma

Colonne : HP5ms / 30 m / 0,25 mm / 0,25 µm

Gaz vecteur : Hélium

Durée d'acquisition : 100 min

Profil chromatographique



Identification des composés	% Aire
3-Hexèn-1-ol	0,08
α -Pinène	0,06
Camphène	0,02
Sabinène	0,02
β -Pinène	0,09
β -Myrcène	0,95
p-Cymène	0,02
Limonène*	0,26
1,8-Cinéole	0,03
trans- β -Ocimène	0,41
cis- β -Ocimène	0,66
Terpinolène	0,17
Linalol*	20,15
Oxyde de nérol	0,03
Bornéol	0,03
Terpinèn-4-ol	0,03
α -Terpinéol	2,39
Nérol	0,41
Acétate de linalyle	64,22
Acétate de terpényle	0,06
Acétate de néryle	1,05
α -Copaène	0,44
β -Bourbonène	0,15
Acétate de géranyle	2,07
β -Caryophyllène	1,27
α -Caryophyllène	0,05
Germacrène D	2,01
Aromadendrène	0,25

*allergènes	α -Farnésène	0,12
	δ -Cadinène	0,11
	Sclaréol	0,67

Conclusion

Le présent lot est conforme.

Le 31/05/2012,
Aude CABRERA, Responsable Qualité