

Bulletin d'Analyse de l'Huile Essentielle de Thym thujanol Lot 900709

Caractéristiques du lot

Origine : France

Qualité : Biologique

Texture / Couleur / Odeur : Liquide limpide / jaune pâle / caractéristique

Indice de réfraction (20°C) : 1,4677

Densité (20°C°) : 0,893

Pouvoir Rotatoire (20°C°) : 6.2°

Informations du lot

Date de distillation : 05/2018

DLUO : 05/2023

Conditions d'analyse chromatographique

Appareillage : GC avec double détection FID

Gaz vecteur : Hydrogène

Colonne polaire : Elite Vax (100% polyéthylèneglycol) 60 m /0,25 mm/0,25 µm

Colonne apolaire : Elite 5 (5% diphényl 95% diméthylpolysiloxane) 60 m /0,25 mm/0,25 µm

Profils chromatographiques

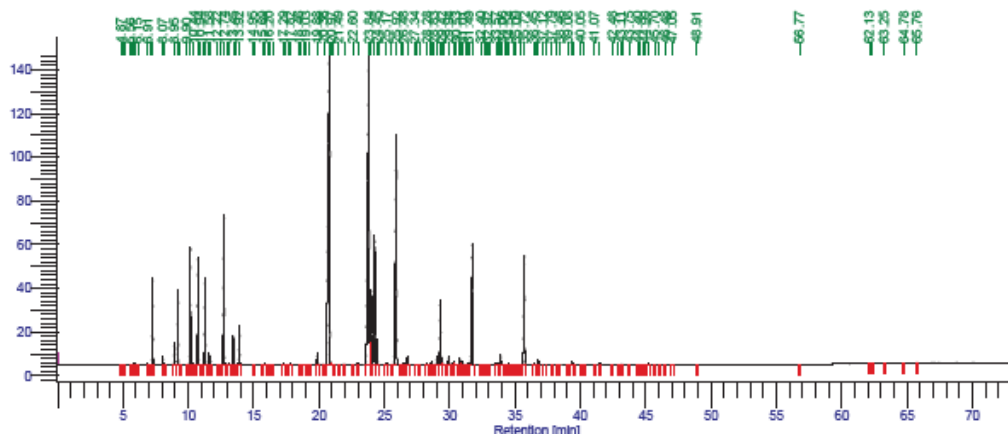
Annexe n°1 : résultats d'analyse sur colonne polaire

Annexe n°2 : résultats d'analyse sur colonne apolaire

Le 26/03/2019,

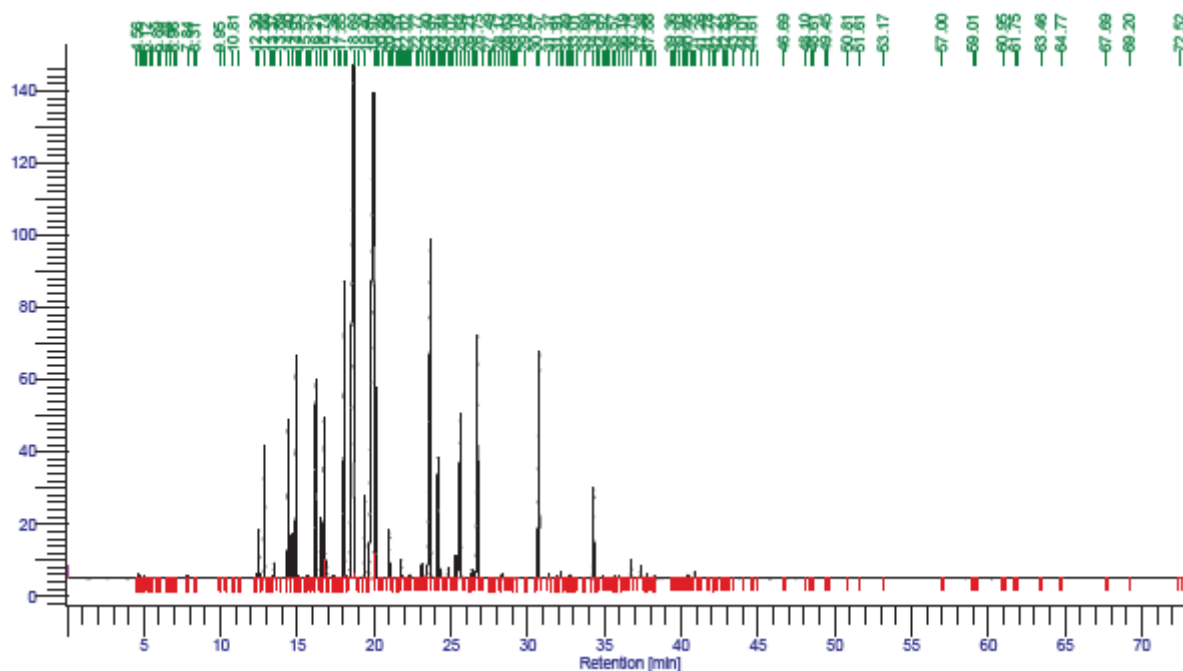
Catherine Caillet
Responsable Qualité

Annexe n°1 : résultats d'analyse sur colonne polaire



Pics ordre	Molécules Noms	Rétention [min]	Aires [uV*sec]	Aires [%]	Pics ordre	Molécules Noms	Rétention [min]	Aires [uV*sec]	Aires [%]
11	ALPHA PINENE + Alpha thuyene	7.268	131299.46	2.33	70	TRANS DIHYDROCARVONE	26.779	16137.85	0.29
12	CAMPHENE	8.068	10820.18	0.19	74		28.280	3118.89	0.06
14	BETA PINENE	8.948	31090.51	0.55	75		28.480	2671.05	0.05
15	SABINENE	9.217	103391.93	1.83	76		28.615	6723.06	0.12
18	MYRCENE	10.178	171845.42	3.05	78		29.040	17019.48	0.30
21	ALPHA TERPINENE	10.753	162714.32	2.89	79	ALPHA TERPINEOL	29.291	119613.92	2.12
24	LIMONENE	11.291	131958.90	2.34	80	GERANIOL+GERANIAL	29.420	13304.65	0.24
25	BETA PHELLANDRENE	11.580	18933.70	0.30	82		29.936	16328.54	0.29
28	1.8 CINEOLE	11.897	12526.70	0.22	83		30.308	6714.93	0.12
29	GAMMA TERPINENE	12.741	293201.59	5.20	84		30.369	4098.10	0.07
32	PARA CYMENE	13.450	47779.40	0.85	86		30.785	10990.63	0.19
34	TERPINOLENE	13.920	62054.57	1.10	87		30.887	6235.37	0.11
38		15.861	2673.10	0.05	88	PIPERITOL	31.008	7244.26	0.13
42		17.290	3028.62	0.05	91		31.488	4518.89	0.08
45		17.815	2868.50	0.05	92	ACETATE DE MYRTENYLE	31.742	270366.10	4.80
51	OXYDE DE LINALOL CIS	19.884	21140.27	0.38	98		33.567	2954.25	0.05
53	TRANS 4 THUJANOL	20.820	1327711.38	23.55	100		33.888	23164.35	0.41
59	OXYDE DE LINALOL TRANS	22.971	2885.70	0.05	104		34.545	3768.34	0.07
60	LINALOL	23.839	1229306.92	21.81	108	MYRCENOL	35.719	213216.11	3.78
61	CIS 4 THUJANOL	24.003	182519.34	3.24	109		36.448	2932.74	0.05
62	ACETATE DE LINALYLE	24.278	262053.92	4.65	111		36.800	7358.75	0.13
63		24.453	35227.59	0.62	118		39.377	5481.70	0.10
65		25.170	3392.60	0.06	123		41.486	2833.95	0.05
67	TERPINEN-4-OL+ BETA CARYOPHYLL	25.923	618823.34	10.98					
69	CAMPHERE	26.478	2771.07	0.05					
							1156.149	5636810.93	100.00

Annexe n°2 : résultats d'analyse sur colonne apolaire



Pics ordre	Molécules Noms	Rétention [min]	Aires [uV*sec]	Aires [%]	Pics ordre	Molécules Noms	Rétention [min]	Aires [uV*sec]	Aires [%]
15		7.840	2550.77	0.04	40	LIMONENE	18.744	151453.61	2.43
22		12.300	3456.18	0.06	41	BETA PHELLANDRENE	18.811	14143.56	0.23
23	ALPHA THUYENE	12.503	37217.88	0.60	42	1.8 CINEOLE	18.825	14848.27	0.24
24	ALPHA PINENE	12.862	103079.32	1.65	46	GAMMA TERPINENE	18.086	320338.04	5.14
27	CAMPHENE	13.498	11887.08	0.19	47		18.148	2675.48	0.04
29	SABINENE	14.403	139788.85	2.24	48	TRANS 4 THUJANOL	18.691	1447273.03	23.21
30	BETA PINENE	14.832	34785.95	0.56	51	TERPINOLENE	19.399	72191.53	1.16
32	MYRCENE	14.930	189967.87	3.03	52	LINALOL	19.967	1343478.55	21.54
33		15.062	2822.28	0.05	53	CIS 4 THUJANOL	20.128	217087.69	3.48
36		15.884	2688.86	0.04	57		20.994	42059.00	0.67
38	ALPHA TERPINENE	16.207	181623.41	2.91	63	TRANS PARA MENTHENE-1-OL	21.765	17804.03	0.28
39	PARA CYMENE	16.528	51700.20	0.83	68	CAMPHRE	22.355	3473.35	0.06
					71	BORNEOL	23.123	15693.42	0.25
					72		23.402	4285.96	0.07
					73	TERPINEN-4-OL	23.681	594392.47	9.53
					76	ALPHA TERPINEOL	24.164	134147.90	2.15
					77	CIS PIPERITOL	24.350	7809.23	0.13
					81		24.838	9474.25	0.15
					84		25.324	20986.28	0.34
					85	MYRCEN-8-OL	25.638	255754.93	4.10
					88		26.399	8689.88	0.14
					90	ACETATE DE LINALYLE	26.748	298655.80	4.81
					97		28.342	4569.22	0.07
					105	ACETATE DE MYRCENYLE	30.773	306181.57	4.91
					108		31.367	3953.03	0.06
					107		31.908	3007.83	0.05
					108		32.162	5276.34	0.08
					112		32.771	3218.61	0.05
					117	BETA CARYOPHYLLENE	34.301	102318.28	1.64
					126		35.667	3092.23	0.05
					127		35.929	3053.95	0.05
					130		36.751	17932.82	0.29
					131		37.381	12586.55	0.20
					132		37.739	3547.28	0.06
					142		40.458	3113.33	0.05
					145	OXYDE DE CARYOPHYLLENE	40.898	6437.39	0.10
							1130.528	6236305.06	100.00